



# RETOUR EXERCICE PLAN BLANC APHM DU 13.10.17 RÉUNION 11.12.17

## Contexte

### En 3H:

- 15 UA à Transfuser ( 30 UA en absolu ?)
- 121 PSL préparés : 58 CGR, 56 PFC (dont 10 PLYO), 7 CP
- 21 délivrances
- Test réalisé de bout en bout (respect des temps reels de décongélation de plasma)

### Stock Timone a été Autosuffisant (CGR/PFC/CP)

- Réapprovisionnement de sécurité a été immédiatement réalisé
- Toutes les commandes ont été préparées et prêtes à être délivrées physiquement

### MAIS 37 PSL n'ont pas pu être récupérés

- Manque de lien entre le patient et la commande
- Encombrement du SAS coursiers et ligne téléphonique EFS
- Méconnaissance des circuits APHM par EFS
- Méconnaissance des modalités d'acheminement des PSL par certains services (Pédiatrie)
- De plus, 1° simulation à ce niveau délivrance (15UA à transfuser /3H contre 15UA/5H

mêmes ratio)

## Clarification des circuits

- 2° guichet “coursier” dédié PB avec flux “1° arrivé / 1° servi”
- Zone dédiée “préparation des packs” avec un personnel dédié
- Zone dédiée “tri des prescriptions” avec 1 personnel dédié
- Meilleure connaissance des circuits APHM par EFS – Prévoir visite et plan

**En cours demande faite mail CC au Dr RAKOTONIRINA**

## EFS

### Gain de temps / procédures (15UA/3H)

- Révision MO PB
  - Opérations informatiques de Pré analytique et Délivrance en 1 Temps
  - 1 N° par Pack (H/F/E) et non plus 1 N° par produit du Pack
  - Préparation de caisse de PSL ? Quand? (demande Pf Pierre Michelet)
- Fiche reflex affichée à chaque poste
- Révision “ergonomique” de main courante de suivi des commandes
- Transfert électronique du réapprovisionnement réalisé par Stock régional
- Augmentation capacité décongélateur plasma : Commande d’un 2° DH8

AXES D'AMELIORATION EFS	ETAT D'AVANCEMENT 11.12.17
2° guichet "coursier" dédié PB avec flux "1° arrivé / 1° servi"	<b>plan réalisé, budget EFS débloqué mais validation commission sécurité APHM et direction APHM (Voir annexe 1) qui contacter ?</b>
Zone dédiée "préparation des packs" avec un personnel dédié	<b>Organisationnel OK ( sera intégré ds fiche reflex du poste , de la zone )</b>
Zone dédiée "tri des prescriptions" avec 1 personnel dédié	<b>Organisationnel OK</b>
Meilleure connaissance des circuits APHM par EFS – Prévoir visite et plan	<b>demande faite mail CC au Dr Rakotonira 071217 ...Ok à RDV prendre 20 décembre</b>
Révision MO PB	
•Opérations informatiques de Pré analytique et Délivrance en 1 Temps	<b>rédaction MO en cours , quelle identification arrivera à EFS : Sinus , identification plan blanc pré établie ,Pastel .....</b>
•1 N° par Pack (H/F/E) et non plus 1 N° par produit du Pack	<b>En cours de reflexion</b>
•Préparation de caisse de PSL ? Quand? (demande Pf Pierre Michelet)	<b>En cours, MO sera finalisé lorsque nous aurons validé avec les médecins Urgences et réanimation SSPI.... à partir de combien d'UA /h ou en simultanée on peut demander à EFS des caisses de PSL avec les soucis ulterieurs de traça : au dela de 5/UA simultanée et + de 10UA/h</b>
Fiche reflex affichée à chaque poste	<b>A faire</b>
Révision "ergonomique" de main courante de suivi des commandes	<b>En cours</b>
Transfert électronique du réapprovisionnement réalisé par Stock régional	<b>OK</b>
Augmentation capacité décongélateur plasma : Commande d'un 2° DH8	<b>Demande investissements</b>
Demande de PLYO pour 2018	<b>Objectifs : 30 PLYO sur 15 Timone et 15 sur Nord</b>
Reflexion sur l'organisation des gardes de nuits	<b>En cours de réflexion pour revoir les effectifs mais grosse réorganisation</b>
Nouveau plan de circulation et autorisation de navette Bioservice de se garer sur le parvis si emplacements réservés occupés ou inaccessibles	<b>Negociation en cours avec Mme Durnez</b>

**Capacité de production EFS en simultané : en 12 à 15 mn  
pour une première ligne ( à moduler dans le temps )**

3 pack :12 CGR + 12 Plasmas

Ou 5 pack : 20 CGR + 10 Plasmas + 10 Plyo

## **EFS**

**A valider avec APHM :**

**reflexions sur les circonstances qui pourraient nous amener à distribuer  
des PSL en coffres**

-Nuit et gardes en personnel réduit si 1<sup>ère</sup> demande > 3UA à transfuser en simultané ?

-Demande de > à 10 UA à transfuser /h ?

-Demande de > à 5 UA à transfuser en simultané ?

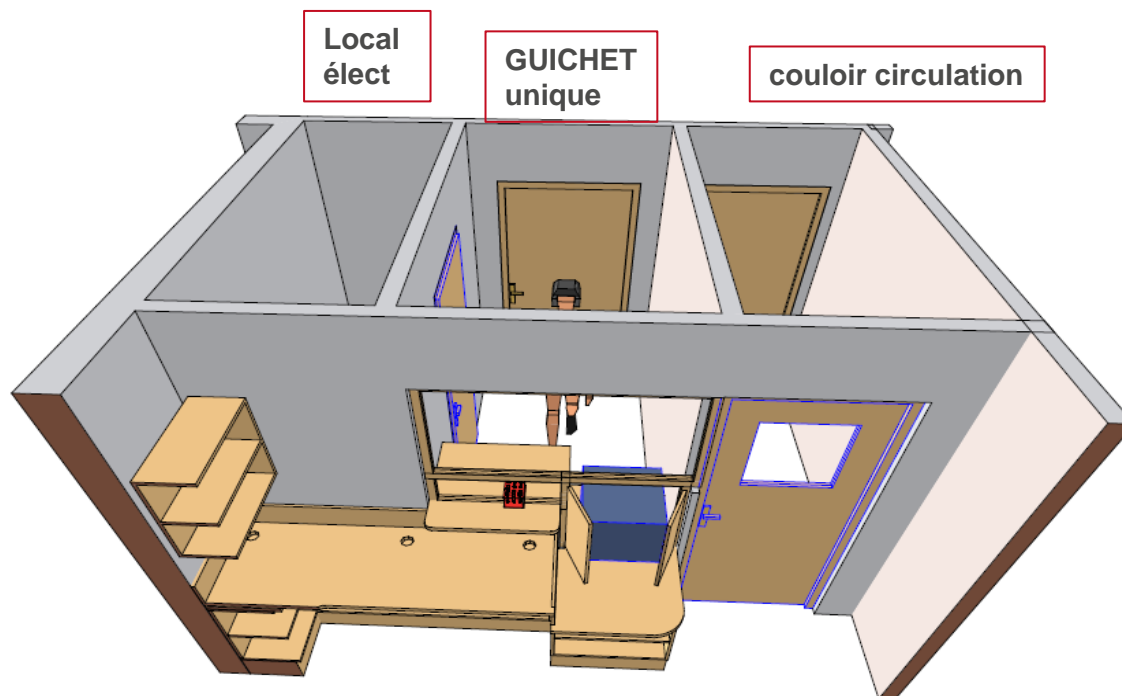
## Clarification des informations

- Identitovigilance
  - ✓ Codification PB et Stable sur les 24 premières heures
  - ✓ Après 24H lien avec identité pour patients dont l'identité peut être confirmée
  - ✓ Codification identique pour la prescription IH/ PSL et pour les échantillons
- Identification générique plus précise du service
  - ✓ Compléter UF9081 par UF Habituelle (source perte temps et erreur d'aiguillage)
- Les coursiers doivent être informés de "pour qui" ils viennent
- Si afflux massif regrouper les commandes dans le même appel
  - ✓ ex "preparer X Pack pour les urgences"
  - ✓ À noter que procédure habituelle UVI reste d'actualité en dehors d'afflux massif
- Demande d'1 Ligne APHM supplémentaire ("Detect") pour le biologiste
- Rappel : existence d'une 2ème ligne EFS : 88 020 et ligne plan blanc EFS : 88 881
- Communication APHM
  - ✓ Contacteur EFS dès le déclenchement PB sur la ligne dédiée PB 88 881
  - ✓ Précision des Points de suivis (difficultés d'obtention des informations → anticipation)

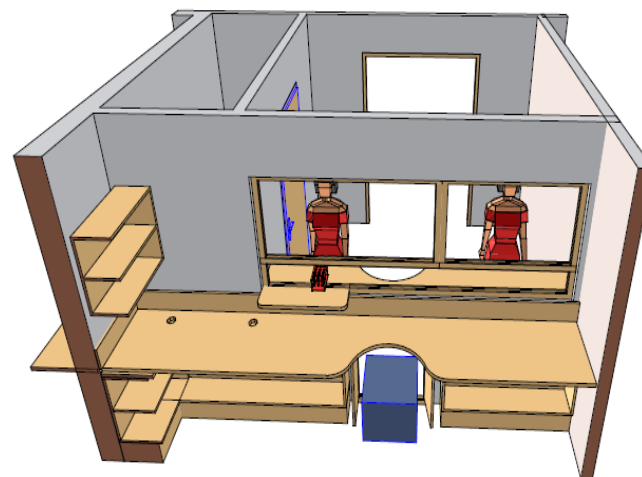
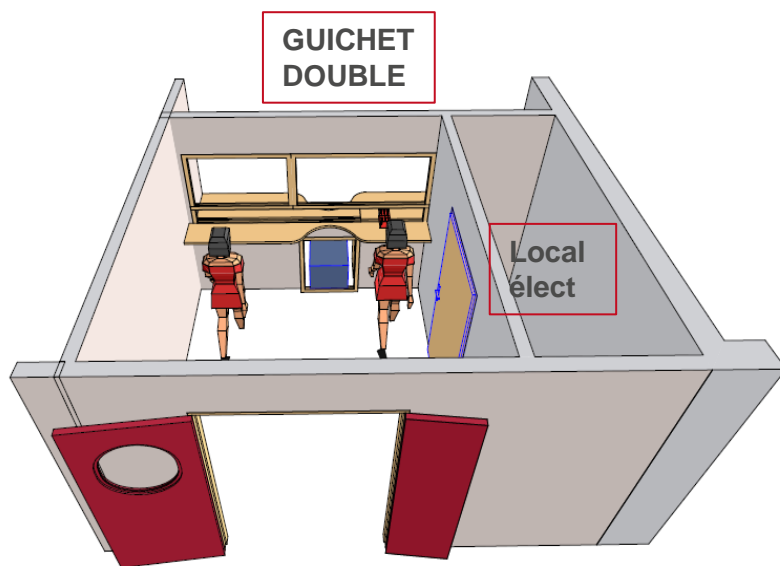
## Parking dédié transport EFS régulièrement encombré

- risque de retard réapprovisionnement

# AVANT TRAVAUX ANNEXE 1



# APRES TRAVAUX ANNEXE 1





# PLAN ANNEXE 1

## BMT Timone

