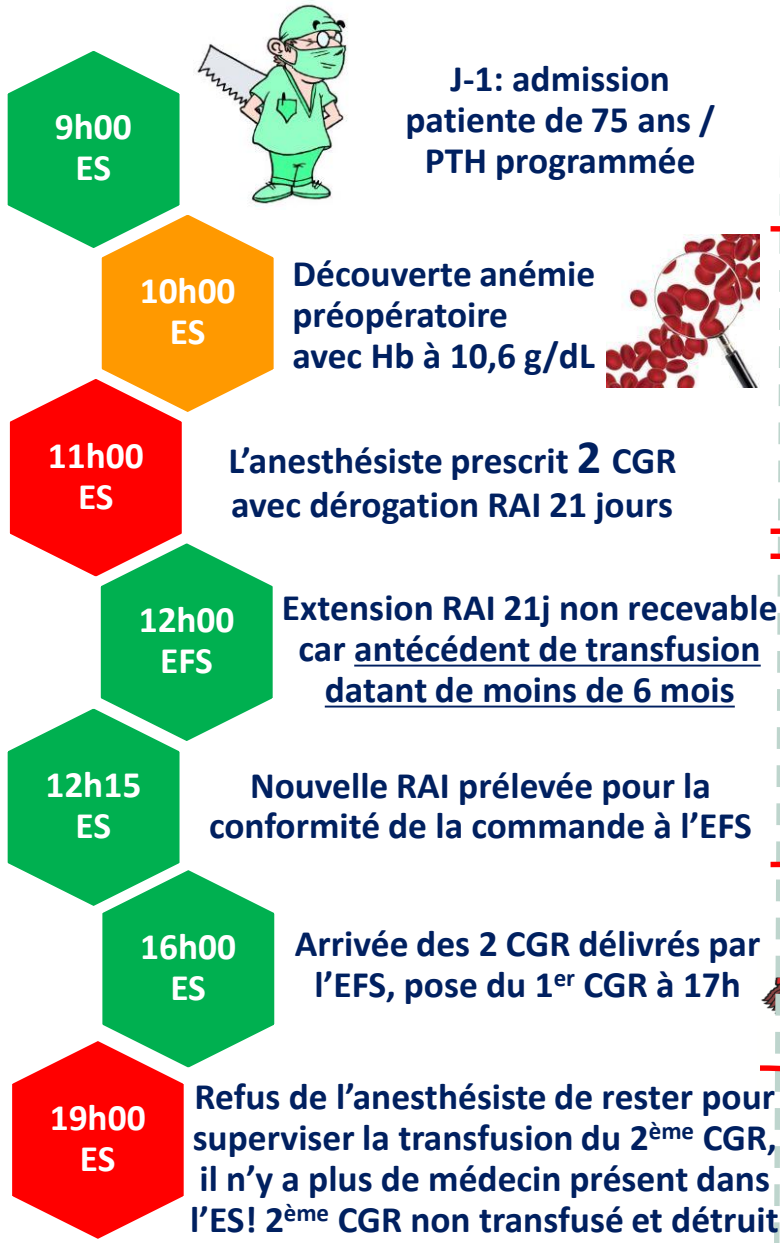




## Toubib or not toubib ?



### HAS

Gestion du capital sanguin en pré, per et post opératoire et en obstétrique

Non-respect des recommandations HAS 2022 sur la gestion du capital sanguin (*Patient Blood Management PBM*)

Non-respect des critères de dérogation / extension validité RAI à 21 jours (*absence de transfusion, grossesse, greffe dans les 6 mois antérieurs*)

Instruction n°DGS/PP4/DGOS/PF2/2021/230 du 16/11/2021 acte transfusionnel – Fiche 4

### OÙ EST CHARLIE ?

Absence de médecin présent dans l'établissement de santé pouvant intervenir à tout moment

Pour le bien-être des patients, **j'anticipe et déploie les stratégies PBM** en cas d'intervention chirurgicale programmée et saignement prévisible.

### WANTED



Si besoin transfusionnel avéré, j'adopte la prescription **unitaire** de CGR.

1

Avant de prescrire un CGR, je m'assure que les résultats des 2 déterminations de phénotype érythrocytaire et de la RAI valide sont disponibles.

- Je connais l'organisation du circuit transfusionnel et communique avec l'équipe soignante (plan de soins...)
- Je recherche la présence et la coopération d'un collègue médecin pour superviser l'acte transfusionnel si je dois m'absenter.