

- **La culture de sécurité**
- **au service de**
- **la sécurité transfusionnelle**
- **Dr Marie-France Angelini Tibert**
Coordonnateur régional d'hémovigilance
Réunion-Mayotte



aurait-on pris le problème à l'envers
? ? !



— Culture de sécurité !?

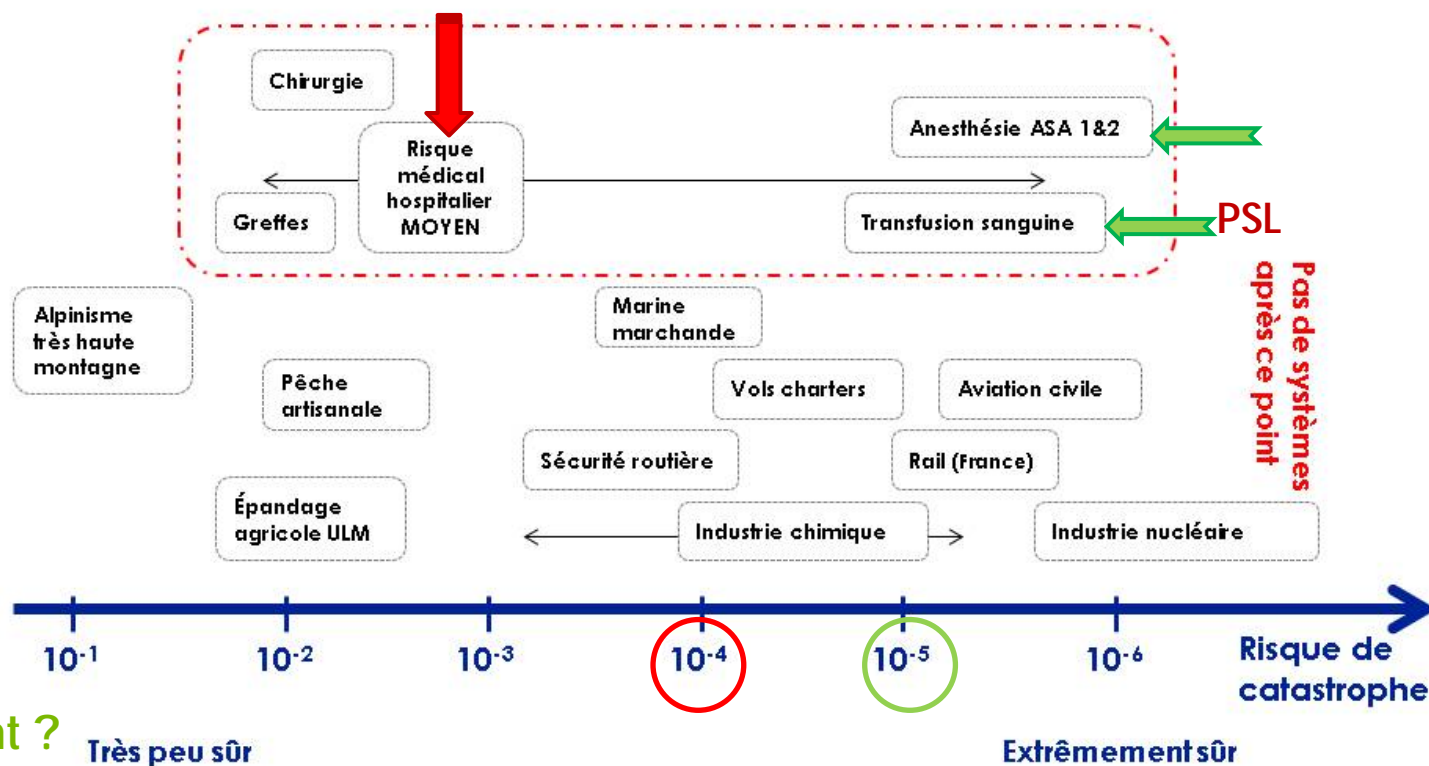
- ➔ Événements indésirables graves liés aux soins
 - France : 120.000 à 190.000 EIG évitables en cours d'hospitalisation (ENEIS)
 - USA : 8^{ème} cause de décès (44.000 à 98.000)
 - Australie : 16,6 % des hospitalisations, dont ½ évitables
- ➔ Problème non marginal par son ampleur et ses répercussions financières et humaines
- ➔ Peu d'impact des démarches classiques
 - Nouvelles réglementations
 - Réorganisations structurelles
 - Référentiels d'évaluation et de formation ...



— Culture de sécurité !?

Ordre de grandeur du risque
d'accident catastrophique dans les
activités humaines

Un monde très peu sûr !



ENEIS 2004 :
7,2 EIG / 1000 jrs hosp
2,7 évitables = 38%

ENEIS 2009 :
6,2 EIG / 1000 jrs hosp
2,6 évitables = 42%

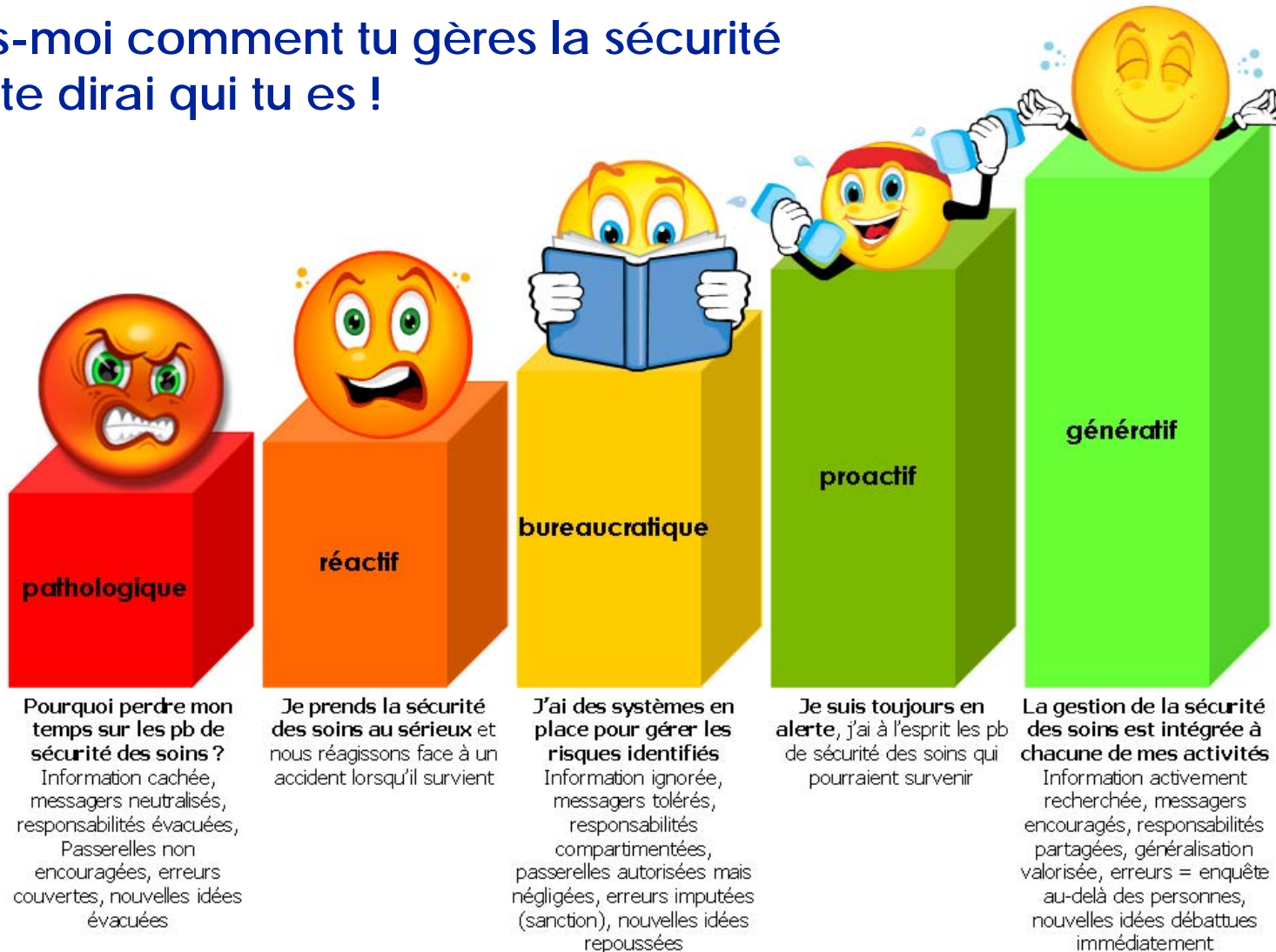
Quel est le
chaînon manquant ?

D'après René Amalberti ; Le risque d'accident peut-il se contrôler par des approches formelles ? 13 janvier 2010 ; Conférence MURS



— Culture de sécurité !?

Dis-moi comment tu gères la sécurité
je te dirai qui tu es !





— Culture de sécurité ?

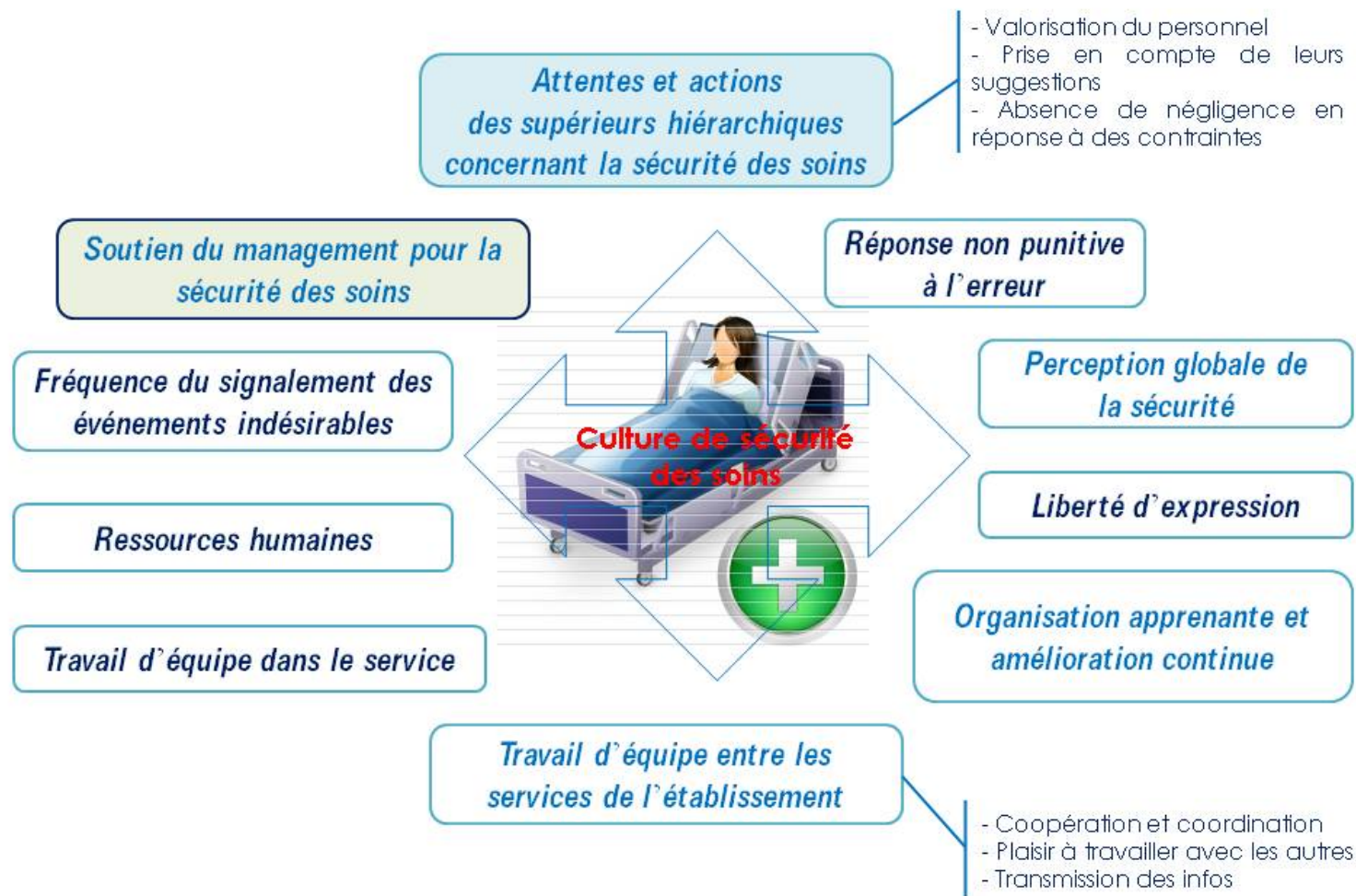
- ➔ **Définition** ➔ (société européenne pour la qualité des soins)
 - Ensemble cohérent et intégré de comportements individuels et organisationnels, fondé sur des croyances et des valeurs partagées, qui cherchent continuellement à réduire les dommages aux patients, lesquels peuvent être liés aux patients

- ➔ ➔ **façons d'agir, de ressentir et de penser partagées**
 - Pratiques et règles partagées
 - Valeurs, attitudes et croyances partagées
 - ➔ Les acteurs sont guidés par une organisation dans laquelle chacun prend en compte ses propres normes mais aussi celles des autres



— Culture de sécurité ?

Les 10 dimensions de la version française du *Hospital Survey n Patient Safety Culture*



— Culture de sécurité !





— Culture de sécurité et sécurité transfusionnelle ! Le manager

- ➔ favorise et sauvegarde la sécurité
- ➔ favorise le principe de l'erreur apprenante et facilite le signalement d'événement indésirable
- ➔ intègre la qualité des soins et la sécurité du patient à tous les niveaux pour toutes les activités
- ➔ favorise l'intégration du nouvel arrivant et la formation continue
- ➔ à l'écoute des propositions du terrain pour l'amélioration de qualité et de la sécurité



— Culture de sécurité et sécurité transfusionnelle ! Le professionnel

- ➔ communique et transmet les informations
- ➔ communique avec les patients et ses proches
- ➔ apprenant de ses erreurs et échangeant avec ses collègues sur ces erreurs
- ➔ ayant des idées et de l'initiative pour améliorer la qualité et la sécurité
- ➔ anticipant sur les risques des activités réalisées
- ➔ sans cesse en quête de savoirs et d'expérience



— Culture de sécurité et sécurité transfusionnelle ! Au total

- ➔ respect des règles de sécurité transfusionnelle
- ➔ travail d'équipe et en interface avec les autres acteurs, en favorisant l'échange et la communication
 - au sein de l'équipe
 - avec les autres unités de soins
 - avec le laboratoire
 - avec l'EFS
 - avec les « transporteurs »
- ➔ respect des contraintes de l'autre
- ➔ signalement des effets indésirables receveurs et des incidents de la chaîne



— Culture de sécurité et sécurité transfusionnelle ! Au total, suite

- ➔ analyse systémique des événements indésirables
- ➔ élaboration et participation aux plans d'actions d'amélioration de la sécurité transfusionnelle
- ➔ échanges et retours d'expérience
- ➔ anticipation
- ➔ qualification et habilitation sur le poste

- ➔ Le lien



— Culture de sécurité et sécurité transfusionnelle ! Au total, suite

Le lien =

- ➔ le Correspondant d'hémovigilance
- ➔ le comité de sécurité transfusionnelle et d'hémovigilance
- ➔ le coordonnateur des risques associés aux soins
- ➔ le coordonnateur régional d'hémovigilance

Vous êtes les meilleurs !



Merci d'être venu