

ENQUÊTE NATIONALE SUR LA DÉLIVRANCE EN URGENCE DE PSL

APPLICATION D'UNE MESURE SIMPLE EN NORD - PAS-DE-CALAIS

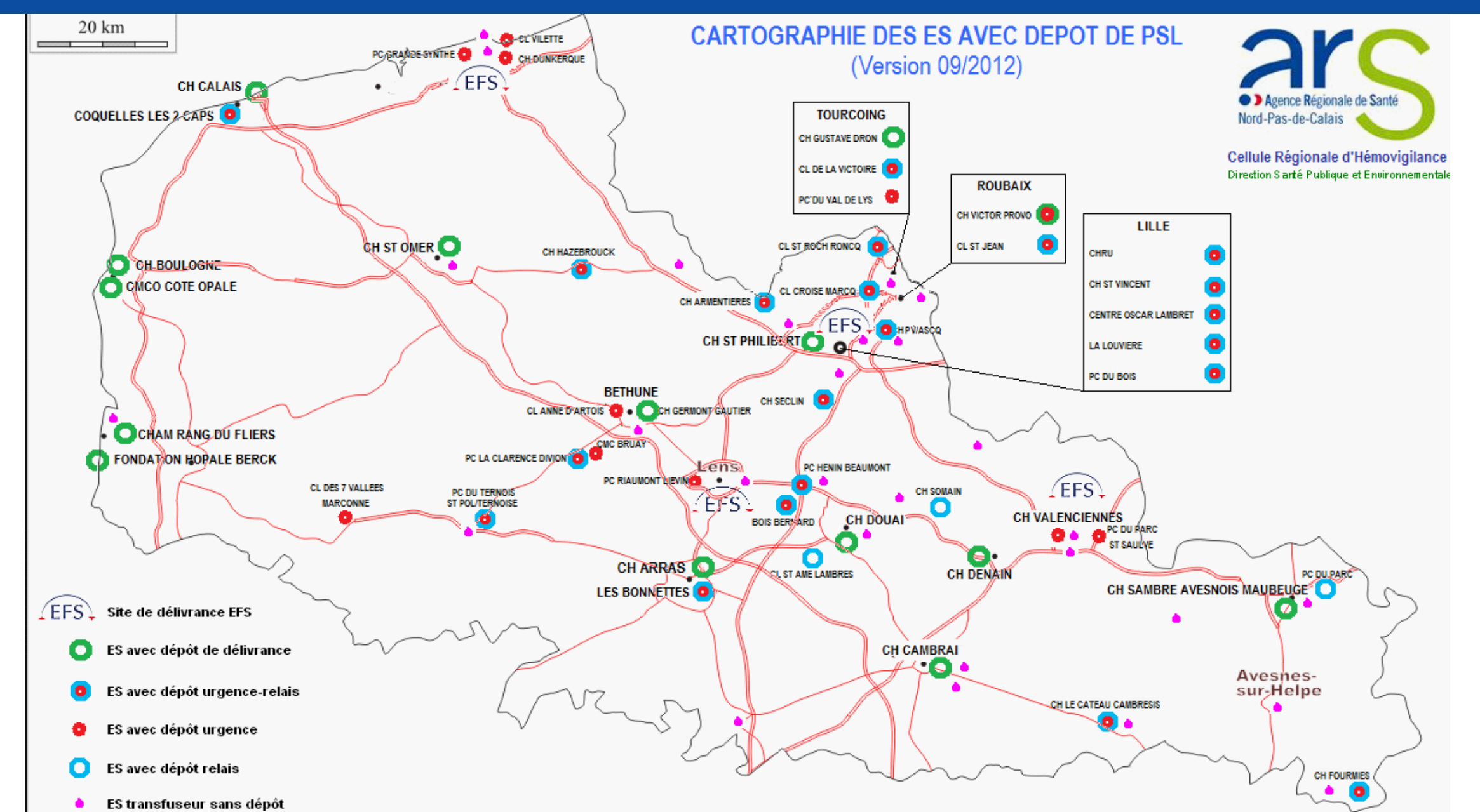
P. CABRE ⁽¹⁾, **M. SANDLARZ** ⁽¹⁾, **L. BRISET** ⁽¹⁾, Responsables des dépôts de sang des établissements de santé du Nord - Pas-de-Calais
⁽¹⁾ Cellule Régionale d'Hémovigilance Nord Pas-de-Calais

MATÉRIEL ET MÉTHODES

L'arrêté du 10 septembre 2003 définit la délivrance des produits sanguins labiles (PSL) en urgence selon 3 niveaux :

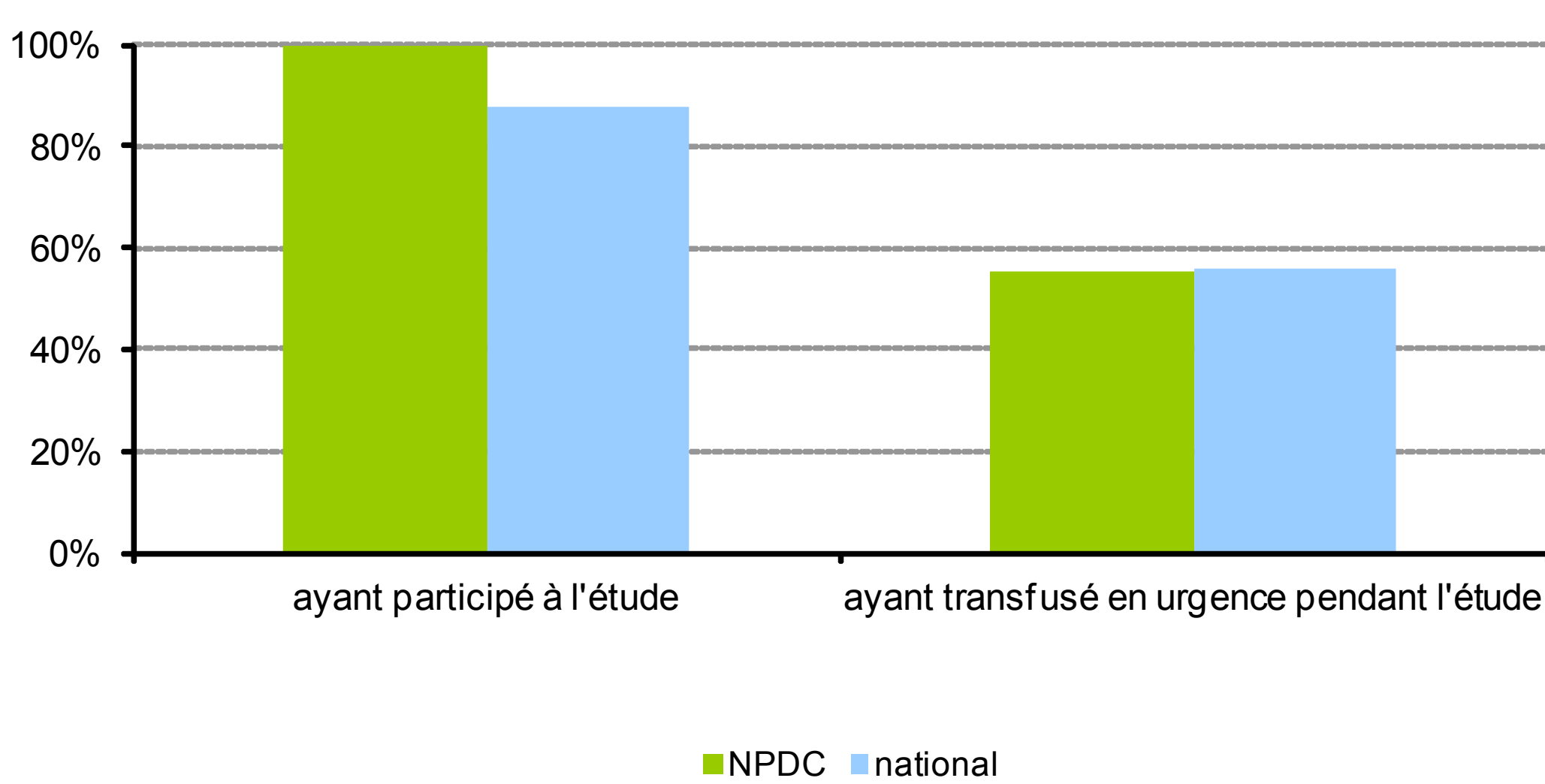
- urgence vitale immédiate (UVI): obtention de PSL sans délai,
- urgence vitale (UV) : obtention de PSL en moins de 30 minutes,
- urgence relative (UR) : obtention de PSL en 2 à 3 heures.

La délivrance dans notre région repose sur un maillage territorial composé de 4 sites de l'établissement français du sang (EFS) et de 50 dépôts en établissements de santé (ES).



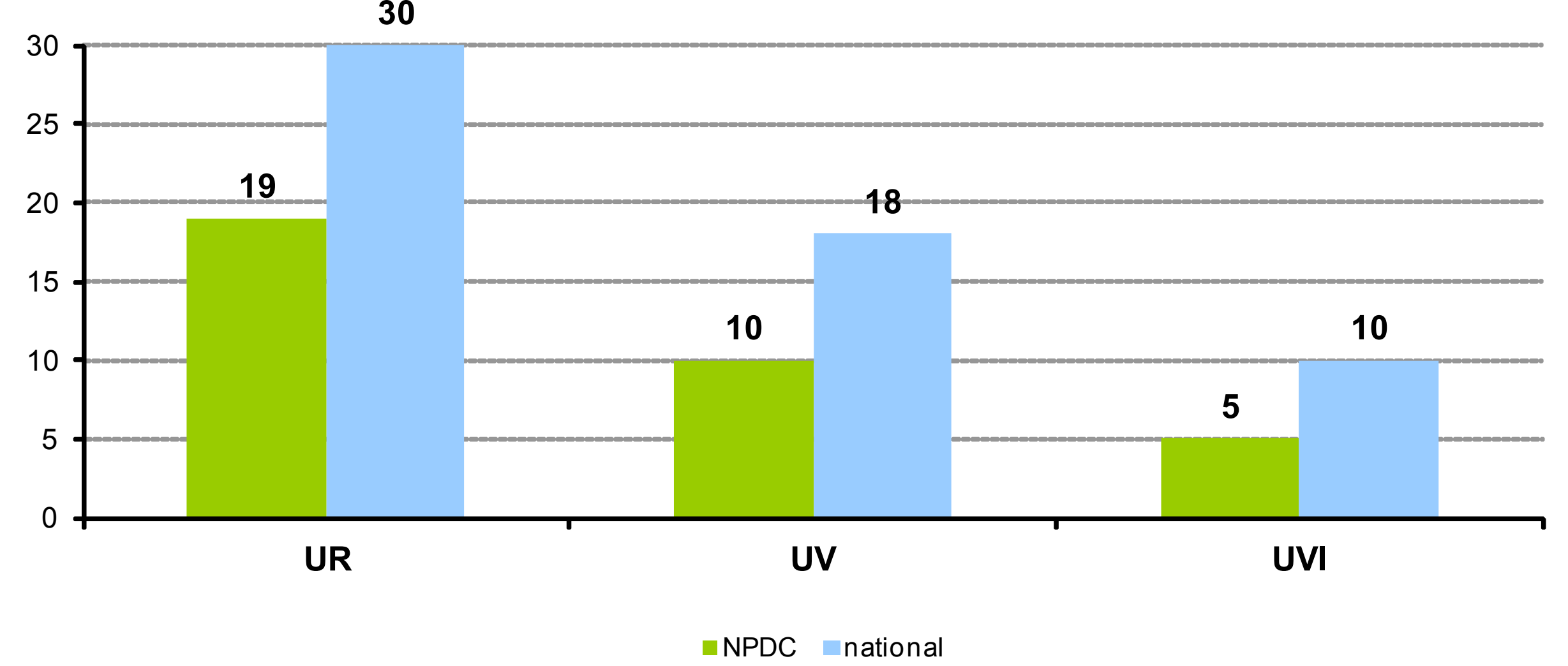
RÉSULTATS

TAUX DE PARTICIPATION DES DÉPÔTS



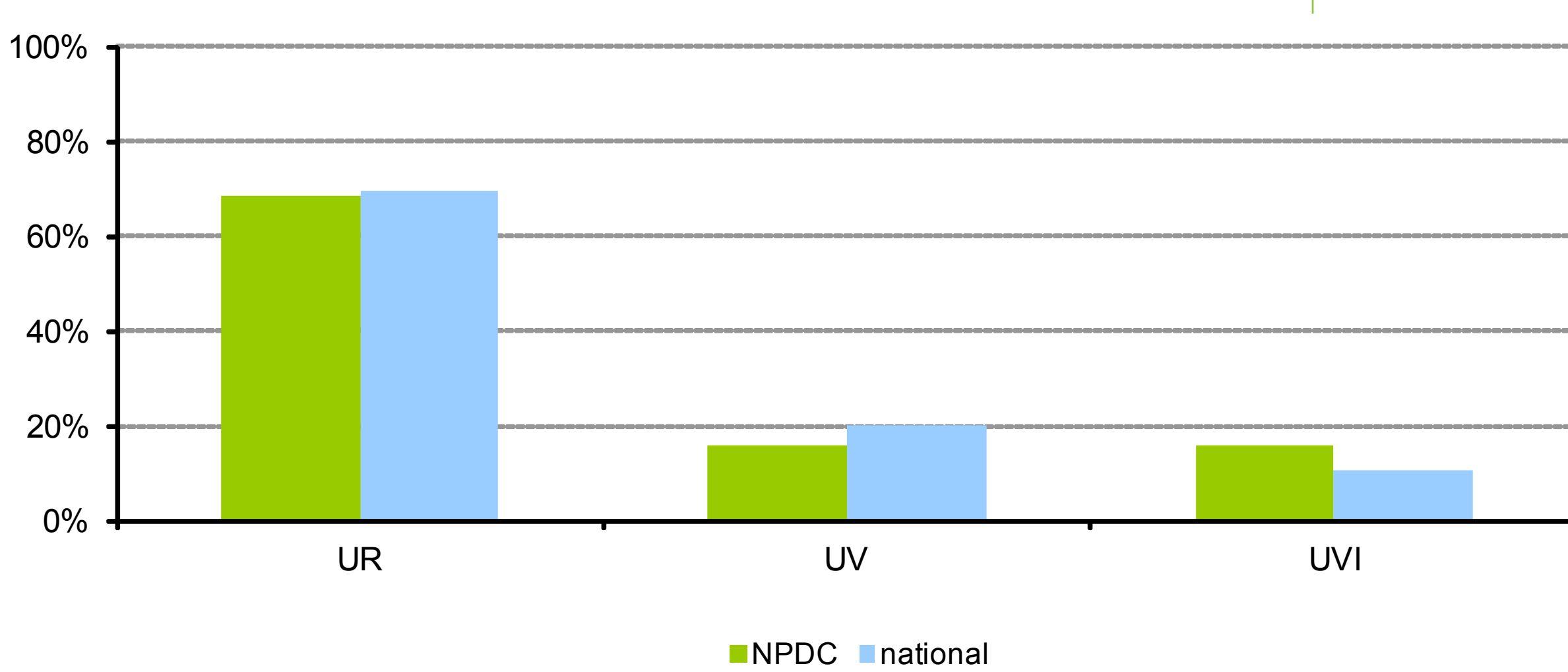
Tous les ES de notre région délivrant des PSL en urgence (47/47) ont participé à l'enquête nationale sur ce thème du 12 au 26 septembre 2011. 55 % (26/47) ont traité 184 prescriptions avec cette mention pour 400 PSL concernant 167 patients.

DÉLAIS (en minutes et médiane) ENTRE HEURE DE DÉLIVRANCE ET DÉBUT DE TRANSFUSION



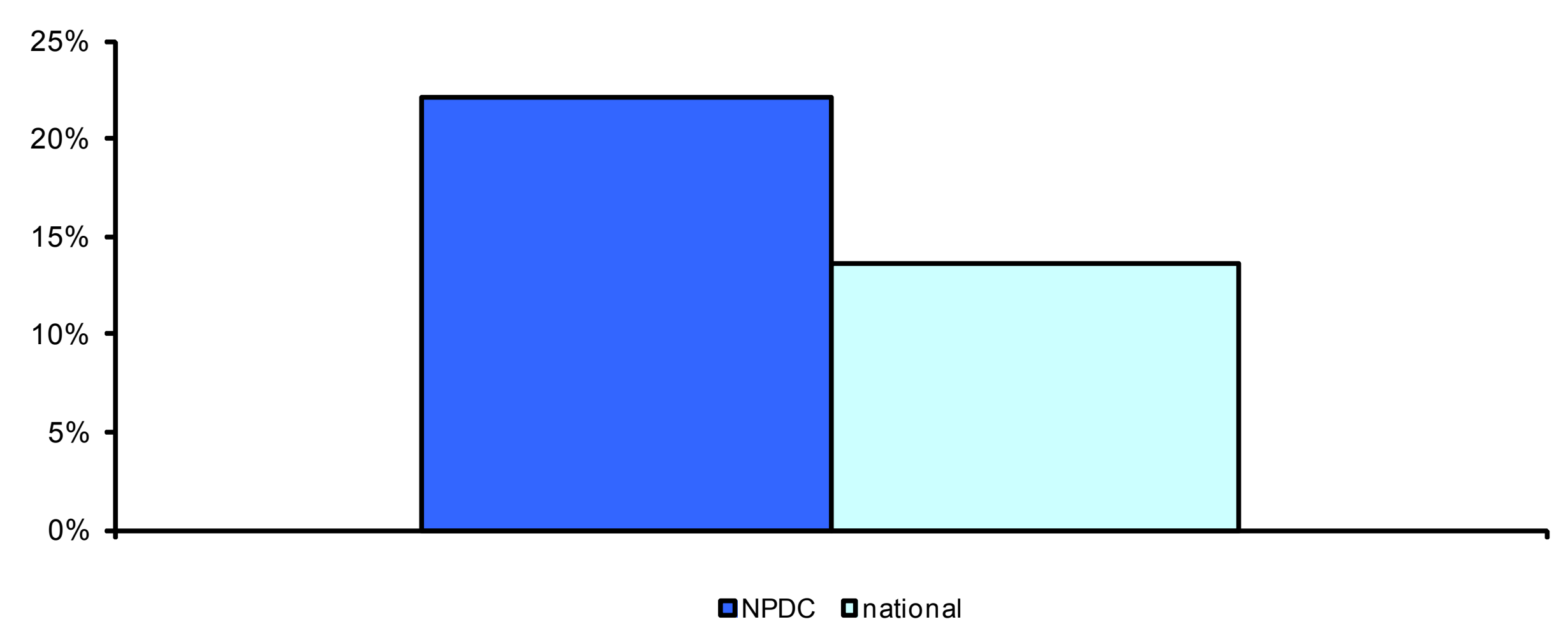
Le temps écoulé depuis la prescription jusqu'à la pose du premier PSL est en moyenne de 24 minutes (mn) en UVI, 48 mn en UV, et 134 mn en UR.

TYPE D'URGENCE DÉPÔTS DÉLIVRANCE



Les dépôts de délivrance ont traité 97,9% (92/94) des prescriptions en urgence relative concernant 45% (180/400) des PSL et 90 patients.

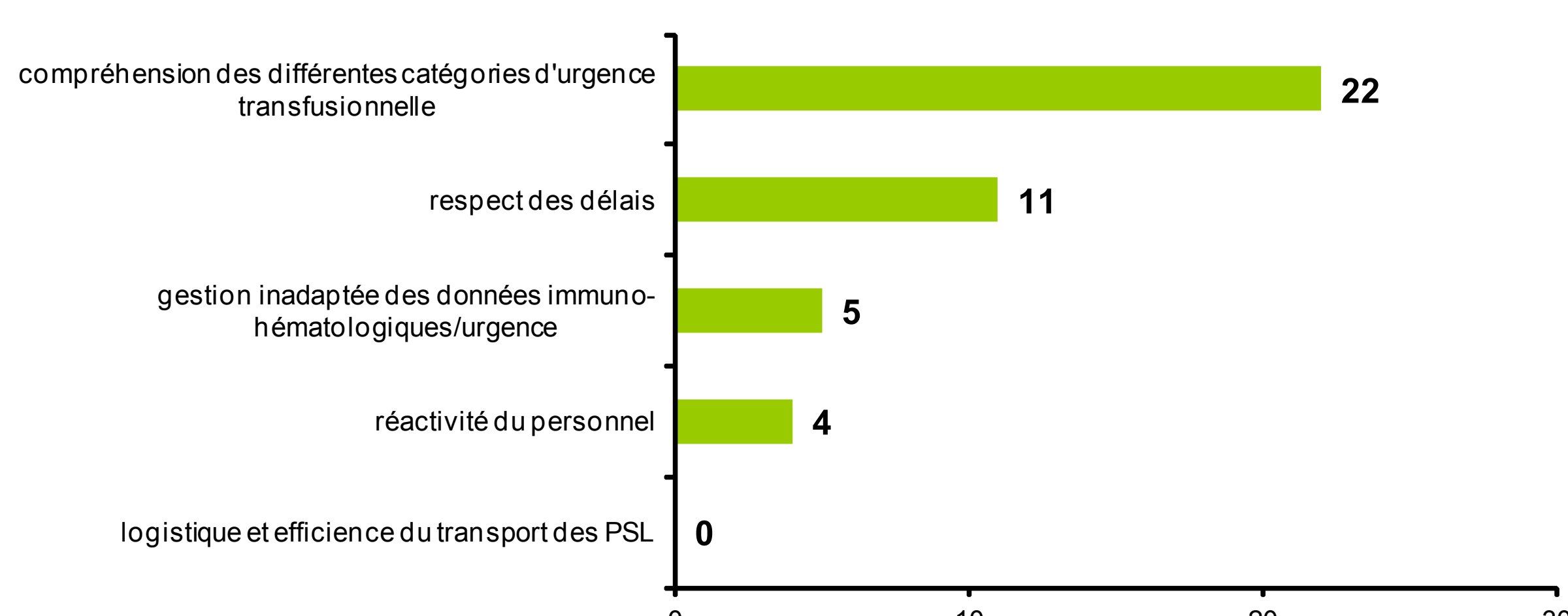
TAUX D'URGENCES TRANSFUSIONNELLES GÉRÉES DE FAÇON NON OPTIMALE SELON LES RESPONSABLES DE DÉPÔTS



La mauvaise compréhension des différentes catégories d'urgence est soulignée par les responsables de dépôt, évoquée dans 59,46% des 37 prescriptions gérées, selon eux, de façon non optimale.

CONCLUSION

DIFFICULTÉS RENCONTRÉES DANS LES 37 URGENCES GÉRÉES DE FAÇON NON OPTIMALE SELON LES RESPONSABLES DE DÉPÔT DU NORD - PAS-DE-CALAIS



S'il apparaît que l'organisation territoriale permette l'accès aux PSLs dans un temps adapté à l'état du malade, en revanche le pourcentage d'UR est probablement surestimé. Une analyse plus approfondie souligne dans bon nombre d'ES un mésusage de cette mention « d'UR » (entendue comme «délai souhaité d'obtention du PSL») et une « angoisse » face à la case non cochée.

Ceci nous a conduit à formuler une mesure incitative de réorganisation de la mise en page de la prescription : l'ajout d'une case « non urgent » dans la partie dévolue aux niveaux d'urgence. Cette modification concrète s'est accompagnée de mesures de rappel d'information auprès des prescripteurs sur les niveaux d'urgence en transfusion sanguine.

UVI UV UR non urgent