



# EFS - Stratégie du Système d'Information

- ARS Champagne Ardenne -  
8 novembre 2011

Thierry Adenis

*Directeur des Systèmes d'Information*



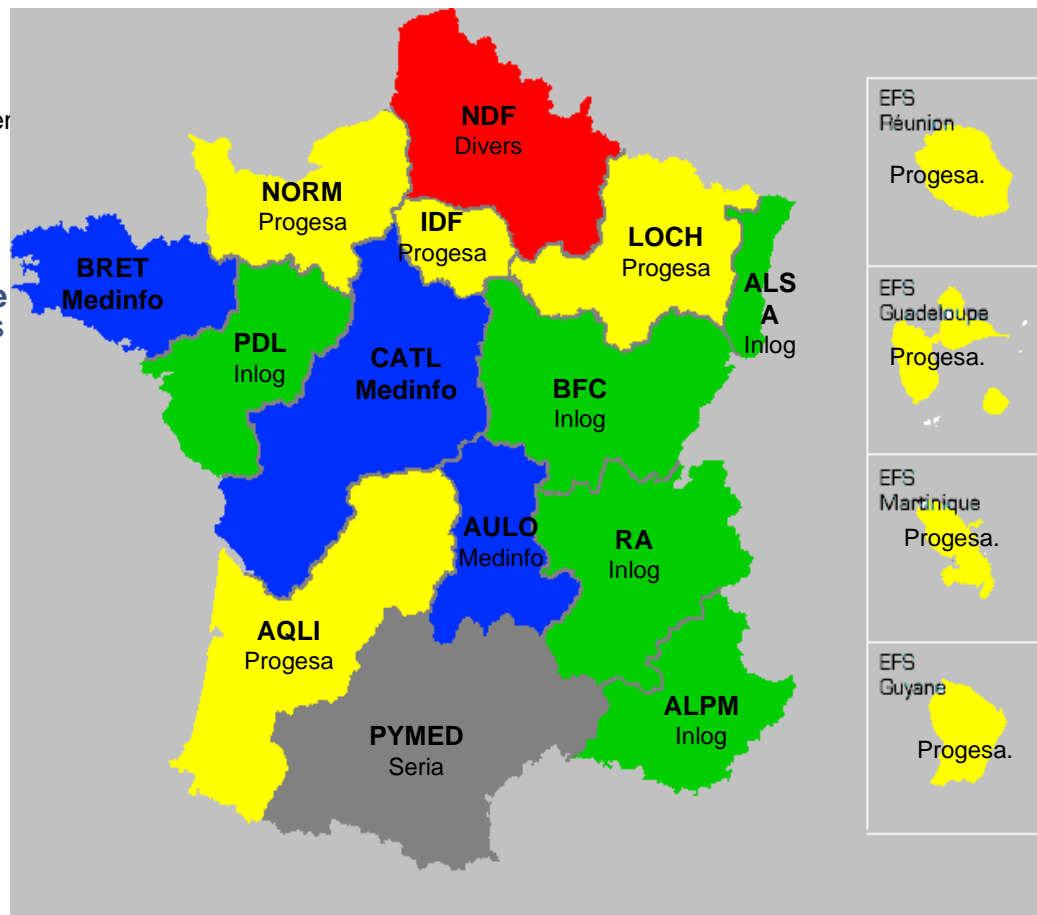
# Stratégie EFS - DSI

## 5 systèmes différents

- Inlog
- Medinfo
- Progesa (Mak System)
- Seria
- Interne EFS

## 5 ETS Inlog historique vont constituer 5 filières de paramétrage:

- AlpMed
- Alsace
- BFC
- PDL
- RA

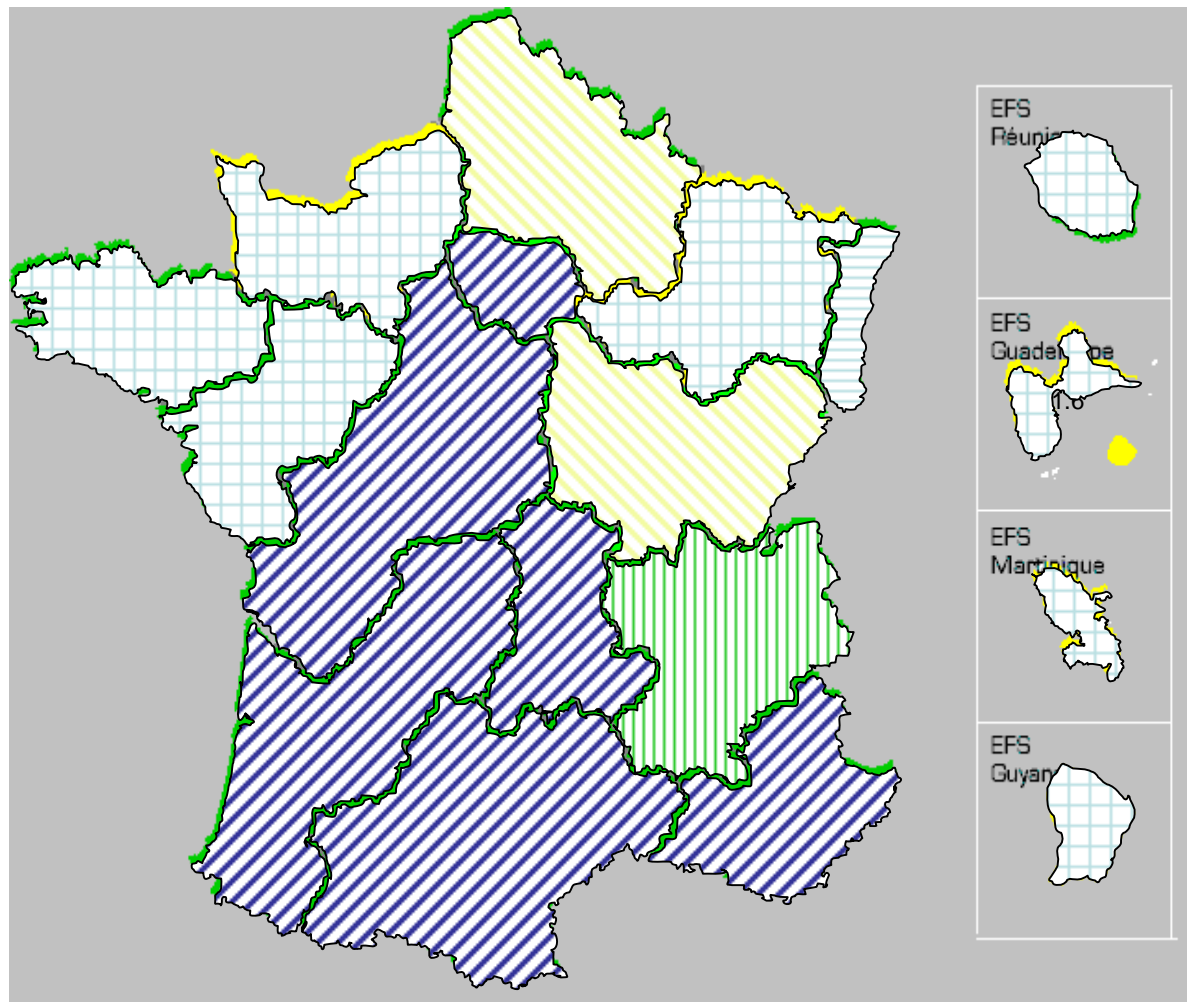


**NdF** : 5 bases de données, 4 systèmes :

- 2 Progesa
- 1 Inlog
- 1 MoIs
- 1 TS (développement interne)

**IdF** : 1 base donneur, 27 bases receveurs

**AqLi** : 2 bases de données



1 logiciel → **Inlog**

16 bases de données

Alsace

AlpMed

AqLi

AuLo

CA

IdF

PyMed

BFC

NdF

PDL

Bret

Dom (Ant/Guy)

LoCh

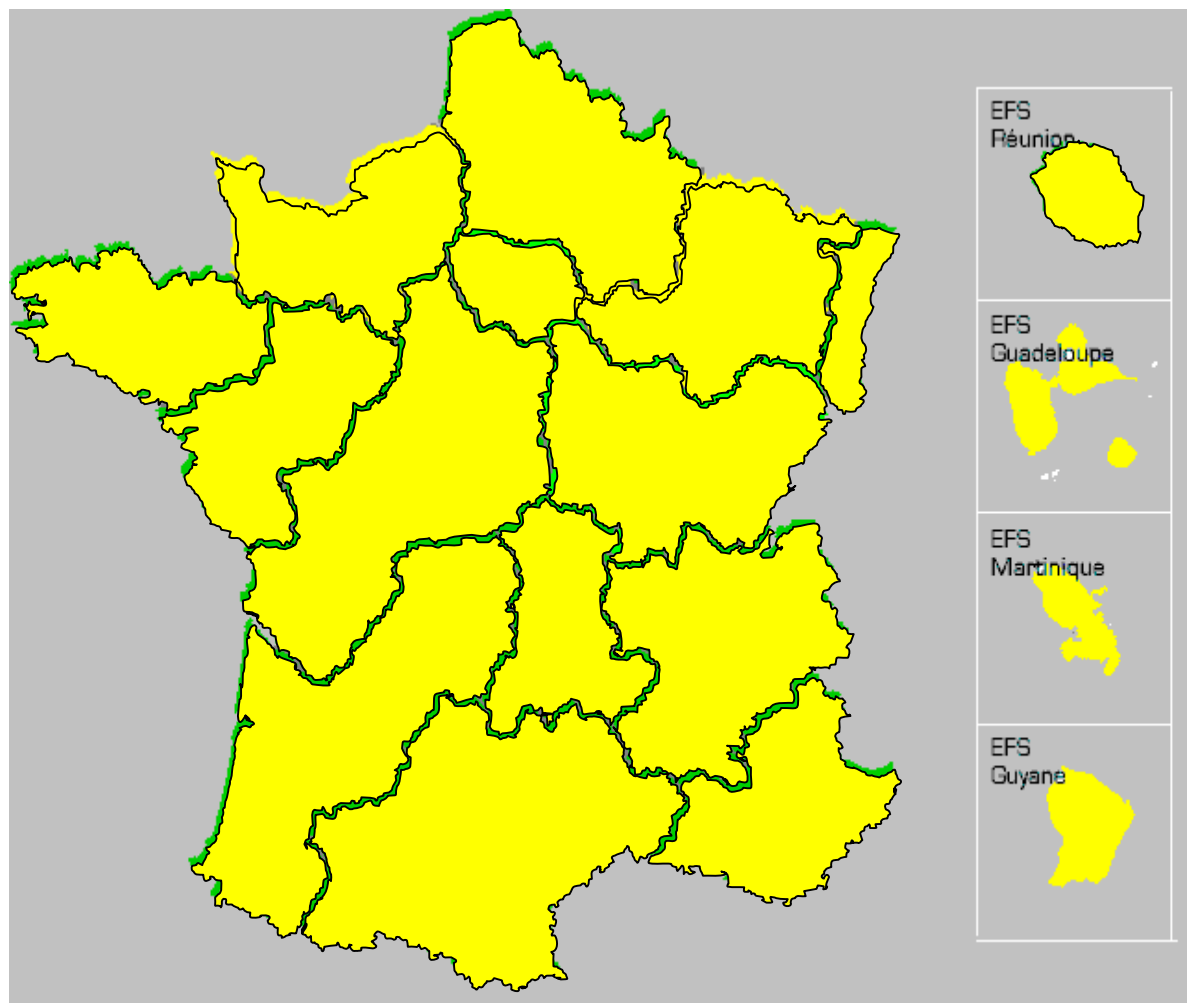
Norm

Réunion

RA



**Projet SAFRAN**  
**=**  
**Naissance des régions**



1 logiciel → **Inlog**

1 bases de données Donneurs



**Projet U**

**=**

**Naissance de l'Etablissement unique**

**SI  
Unique**



**DSI  
Unique**

**Etablissement  
Unique**



Une organisation unifiée reposant sur 2 paradigmes :

## **L'Etablissement unique**

- Gouvernance et processus
- Gestion du portefeuille projets
- Parc applicatif des processus communs → urbanisation
- Exploitation des applications et des infrastructures en production
- Budget

## **Les ETS**

- Relation avec la direction de l'ETS, les utilisateurs
- Gestion des appareils de sites (PC, appareillage scientifique, imprimantes, ...)
- Applicatif supportant des processus spécifiques
- Relations avec les partenaires locaux (Etablissements de soin, Laboratoires de biologie, ...)
- Budget de fonctionnement



# Les échanges informatisés

