

Journée régionale d'hémovigilance et de sécurité transfusionnelle

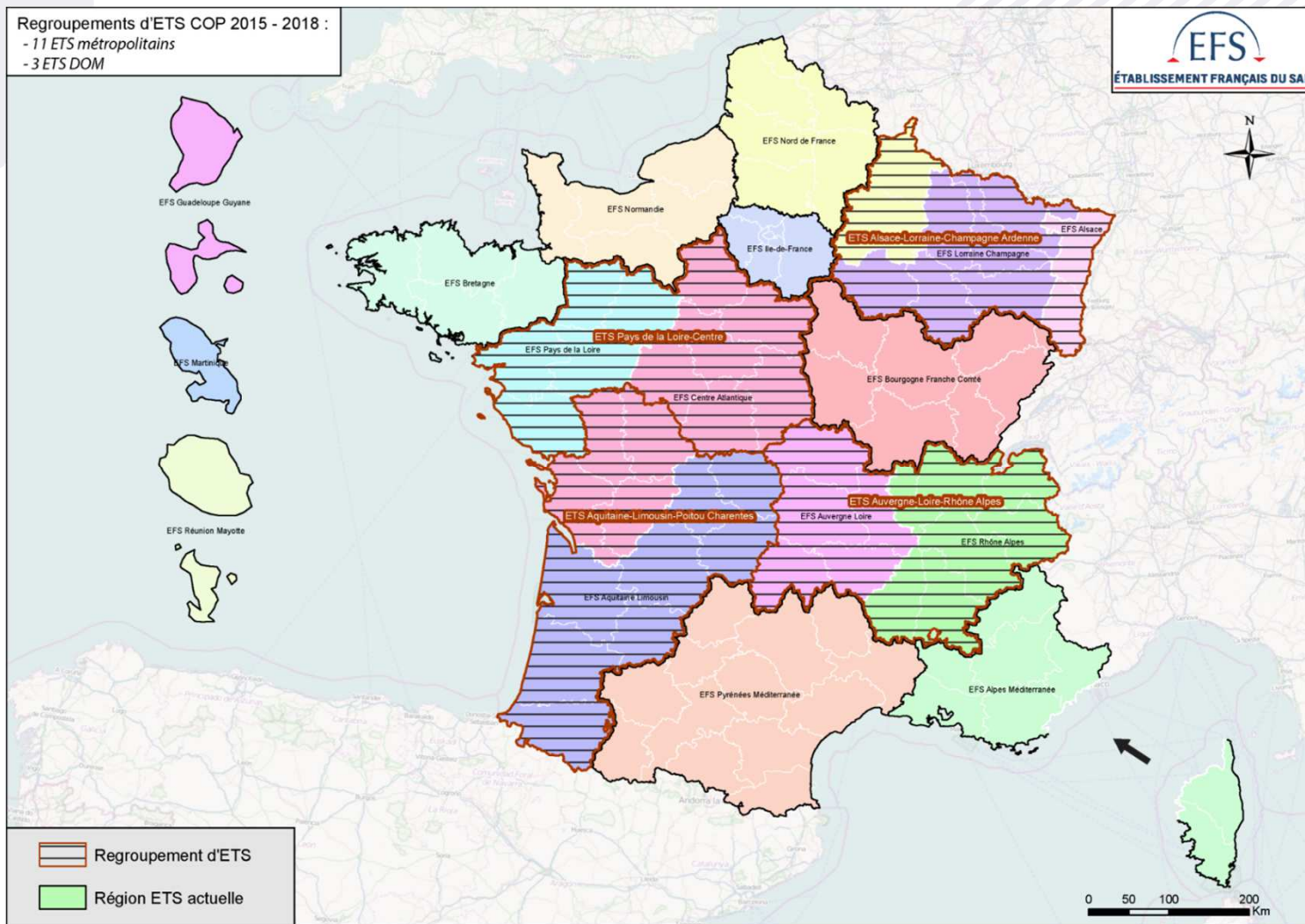
16 juin 2016



Activité et organisation transfusionnelle de la nouvelle région
EFS Rhône-Alpes-Auvergne
Dominique Legrand

LE PROJET DE RÉORGANISATION TERRITORIALE DE L'EFS

Projets du COP 2015-2018



LE PROJET DE RÉORGANISATION TERRITORIALE DE L'EFS

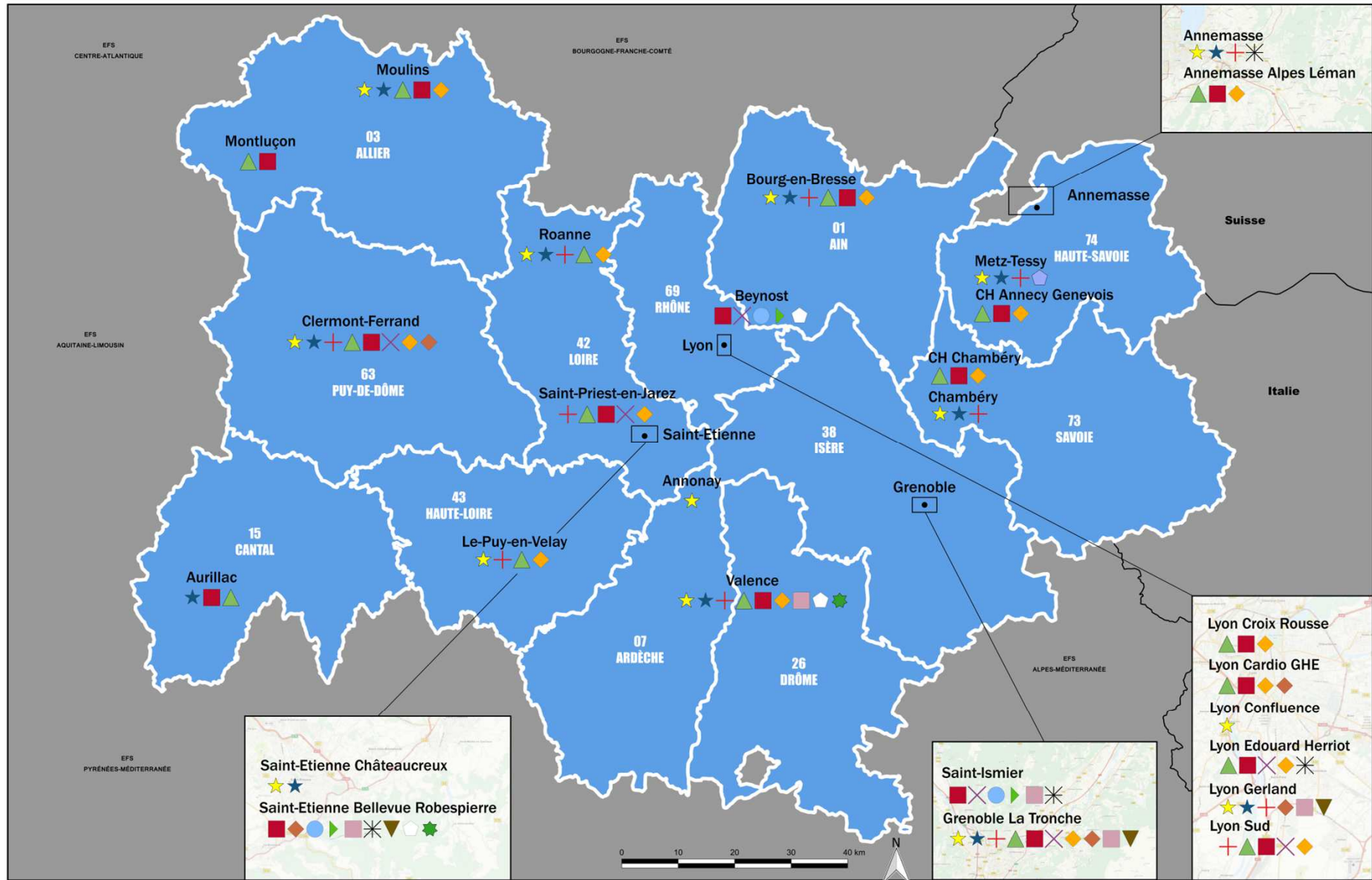
Pourquoi regrouper les ETS ?

- Une mise en conformité des contours territoriaux des ETS avec ceux des territoires des nouvelles régions issues de la loi du 16 janvier 2015.
- Une homogénéisation des périmètres d'activités, des organisations et des modes de gouvernance des établissements régionaux.
- Un renforcement de l'harmonisation des pratiques professionnelles au sein de l'établissement.
- Une amélioration de l'efficacité des ETS, notamment via des mutualisations de moyens.

LA CRÉATION DE L'EFS RHÔNE-ALPES-AUVERGNE

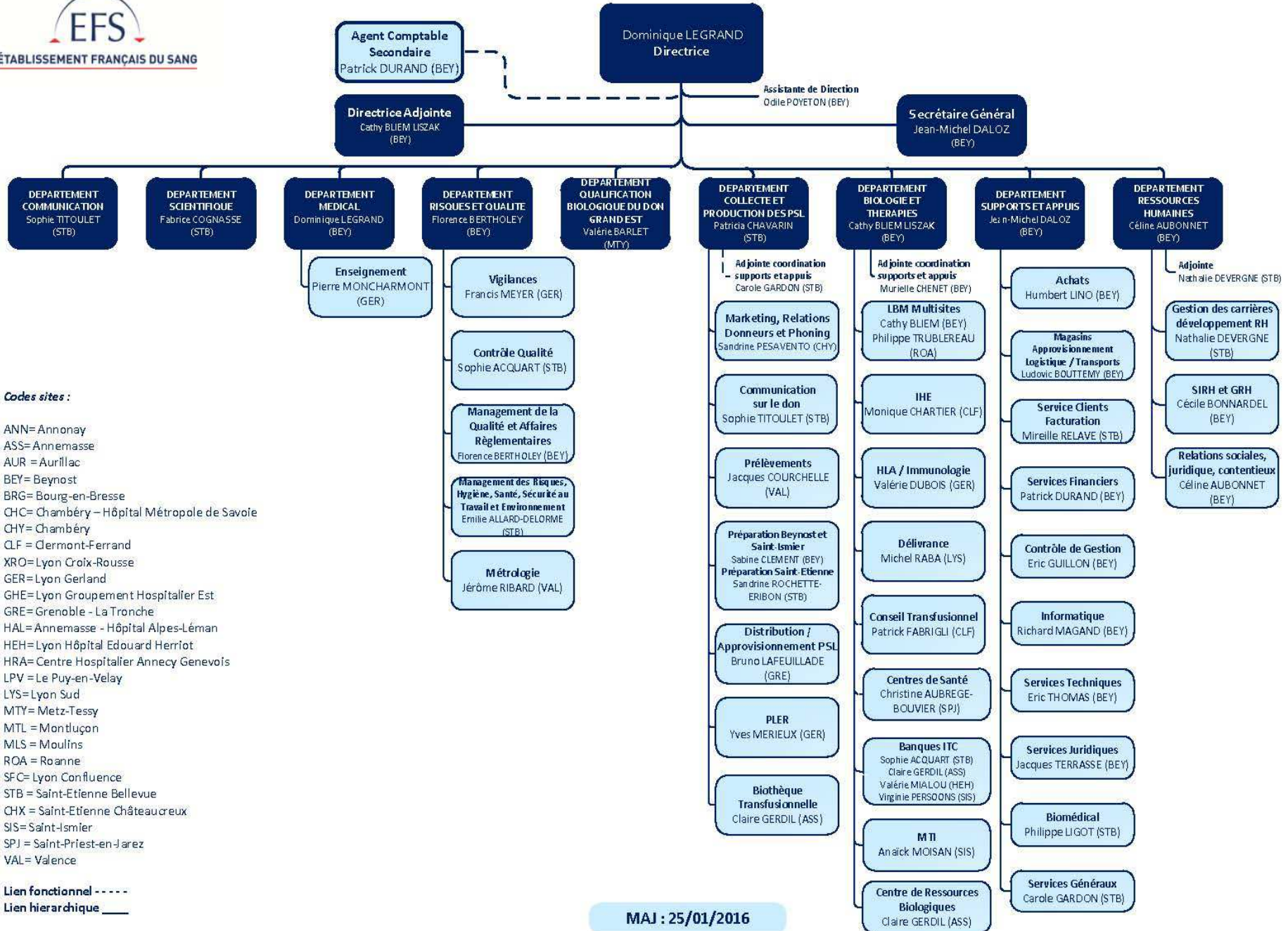
- ➔ **12 novembre 2015** : l'arrêté relatif au schéma d'organisation de la transfusion sanguine de Rhône-Alpes-Auvergne définit le SOTS de la nouvelle région (publication au JO du 18 novembre).
- ➔ **2 décembre 2015** : l'ANSM donne son agrément.

EFS Rhône-Alpes-Auvergne



- | | | | | | | |
|---------------------------------|------------------|-------------------------------------|-----------------------|----------------------|-------------------------------------|--------------|
| ★ Prélèvements en site fixe | ▲ Délivrance | ◆ Immuno-Hématologie Erythrocytaire | ● Préparation des PSL | ■ PLER | ⬢ Qualification biologique des dons | ○ Supports |
| ★ Prélèvements en équipe mobile | ■ Distribution | ◆ HLA, Immuno Génotypage | ▶ Contrôle Qualité | ✳ ITC, MTI, BSP, CRB | ▼ Pôle Recherche | ★ Métrologie |
| ✚ Centre de santé | ✕ Transformation | | | | | |

ORGANIGRAMME EFS RHÔNE-ALPES-AUVERGNE - GENERAL



Codes sites :

- ANN= Annonay
- ASS= Annemasse
- AUR = Aurillac
- BEY= Beynost
- BRG= Bourg-en-Bresse
- CHC= Chambéry – Hôpital Métropole de Savoie
- CHY= Chambéry
- CLF = Clermont-Ferrand
- XRO= Lyon Croix-Rousse
- GER= Lyon Gerland
- GHE= Lyon Groupement Hospitalier Est
- GRE= Grenoble - La Tronche
- HAL= Annemasse - Hôpital Alpes-Léman
- HEH= Lyon Hôpital Edouard Herriot
- HRA= Centre Hospitalier Annecy Genevois
- LPV = Le Puy-en-Velay
- LYS= Lyon Sud
- MTY= Metz-Tessy
- MTL = Montluçon
- MLS = Moulins
- ROA = Roanne
- SFC= Lyon Confluence
- STB = Saint-Etienne Bellevue
- CHX = Saint-Etienne Châteaureux
- SIS= Saint-Ismier
- SPJ = Saint-Priest-en-Jarez
- VAL= Valence

Lien fonctionnel - - - - -
Lien hiérarchique _____



ÉTABLISSEMENT FRANÇAIS DU SANG

ORGANIGRAMME EFS RHÔNE-ALPES-AUVERGNE – VIGILANCES

Codes sites :

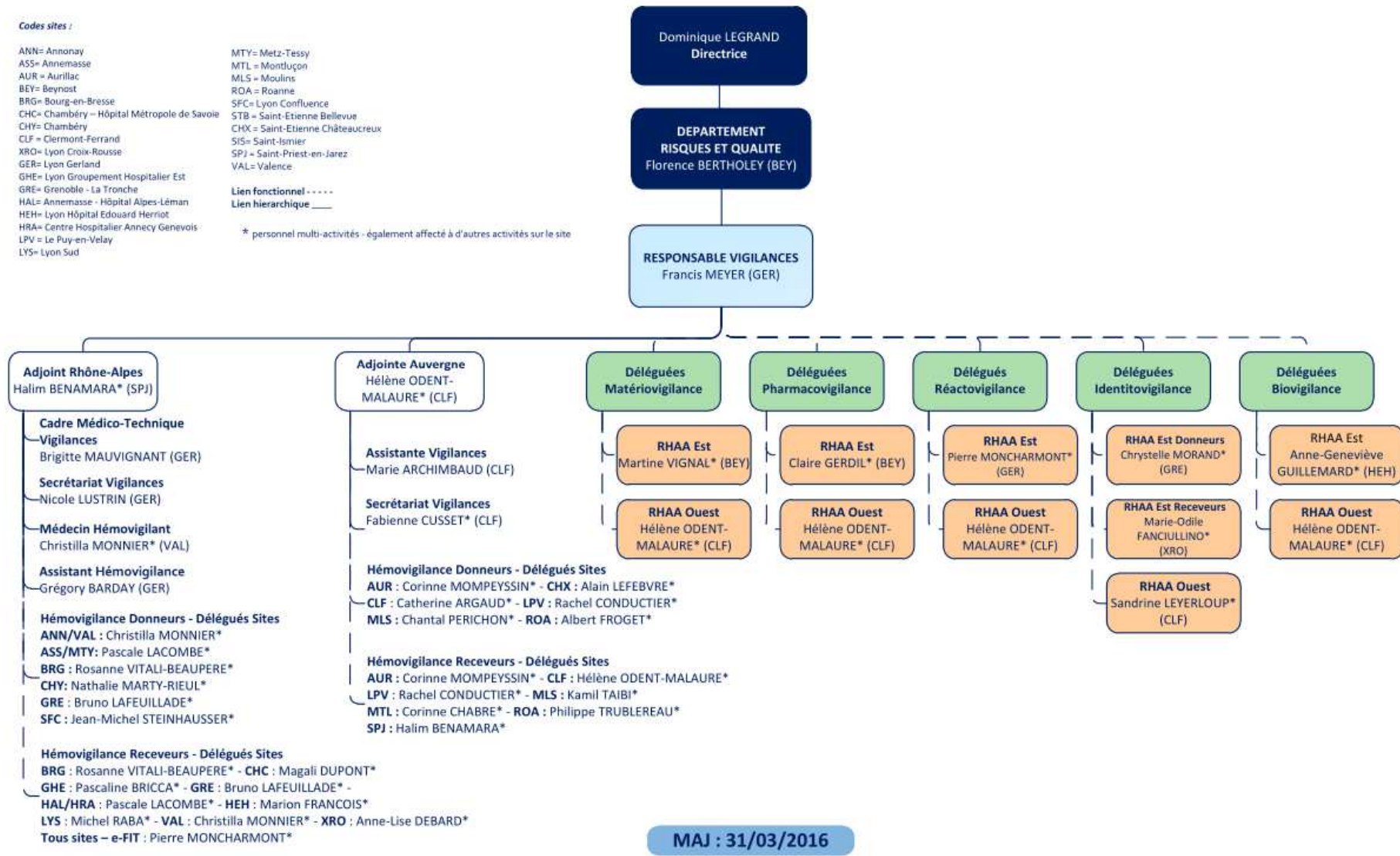
ANN= Annonay
 ASS= Annemasse
 AUR = Aurillac
 BEY= Beynost
 BRG= Bourg-en-Bresse
 CHC= Chambéry – Hôpital Métropole de Savoie
 CHY= Chambéry
 CLF = Clermont-Ferrand
 XRO= Lyon Croix-Rousse
 GER= Lyon Gerland
 GHE= Lyon Groupement Hospitalier Est
 GRE= Grenoble - La Tronche
 HAL= Annemasse - Hôpital Alpes-Léman
 HEH= Lyon Hôpital Edouard Herriot
 HRA= Centre Hospitalier Annecy Genevois
 LPV = Le Puy-en-Velay
 LYS= Lyon Sud

MTY= Metz-Tessy
 MTL = Montluçon
 MLS = Moulins
 ROA = Roanne
 SFC= Lyon Confluence
 STB = Saint-Etienne Bellevue
 CHX = Saint-Etienne Châteaueux
 SIS= Saint-Ismier
 SPJ = Saint-Priest-en-Jarez
 VAL= Valence

Lien fonctionnel - - - - -

Lien hiérarchique _____

* personnel multi-activités - également affecté à d'autres activités sur le site



MAJ : 31/03/2016

L'ACTIVITÉ DE L'EFS RHÔNE-ALPES-AUVERGNE

Le rang national (activité 2014)

DONNEES 2014	RHAA	
Prélèvements	(Rang 1)	
Total Prélèvements	390 750	13,7%
Délivrance (ES)	(Rang 2)	
Total PSL	347 978	11,2%
Echanges inter-ETS	(Rang 1)	
CGR	66 481	25,3%
Plasma LFB	(Rang 1)	
Total	106 343	13,8%
LBM	(Rang 3) / (Rang 1)	
Total IHE	41 551 022	11,3%
Total Immunologie	35 918 635	23,1%

L'ACTIVITÉ DE L'EFS RHÔNE-ALPES-AUVERGNE

	Réalisé 2014	Réalisé 2015	Ecart 2015/2014	Ecart avril 2016/2015
Cessions C.G.R.	275 274	272 855	- 0,9 %	- 3,2%
Cessions Plasmas thérapeutiques	38 075	31 232	- 18 %	- 0,2%
Cessions Plaquettes	34 622	36 100	+ 4,3 %	- 12,6%
Prélèvements sang total	355 246	354 837	- 0,1 %	
Prélèvements aphérèses plaquettaires	15 909	15 160	- 4,7 %	
Prélèvements aphérèses plasmatiques	22 792	35 771	+ 56,9 %	