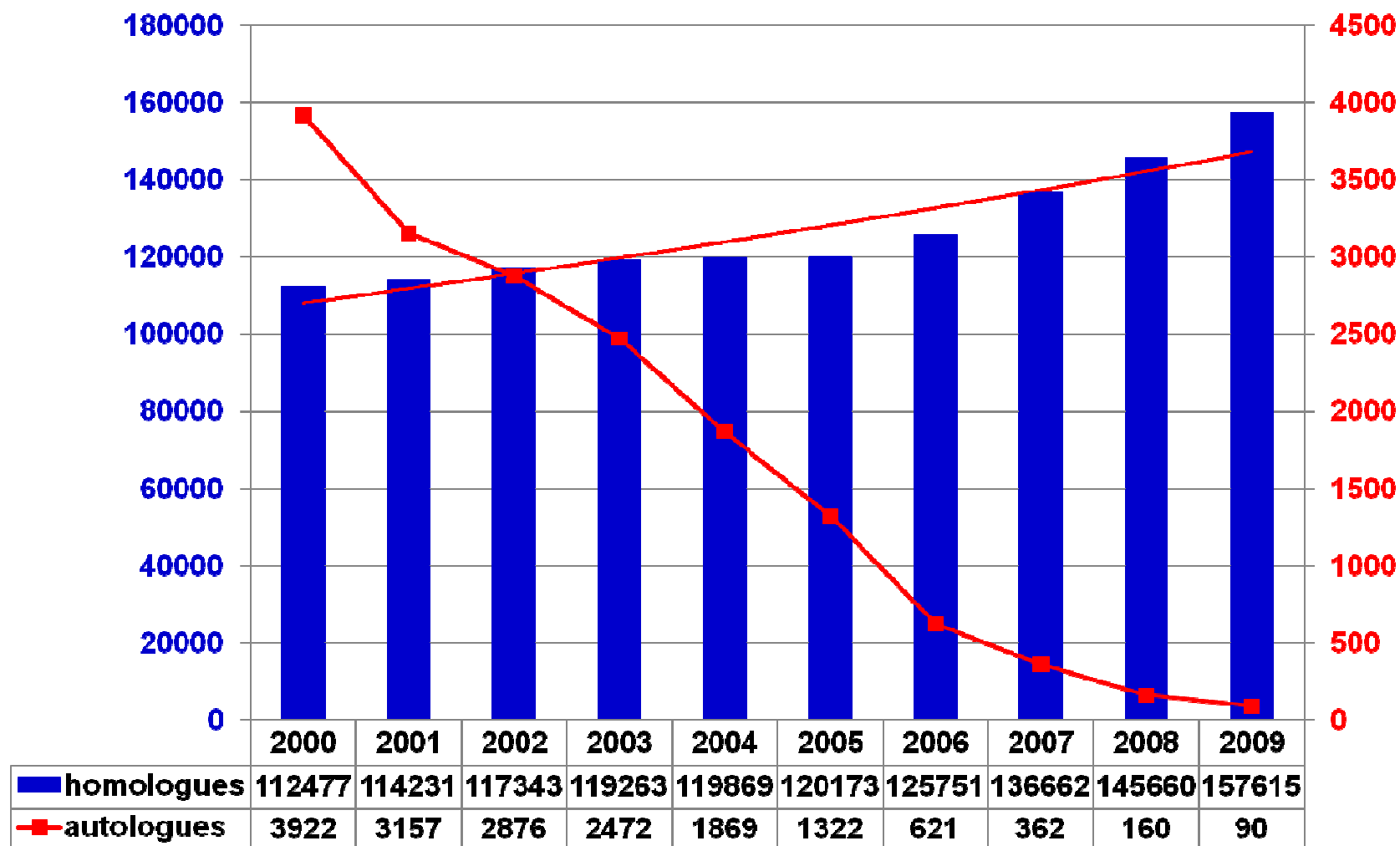




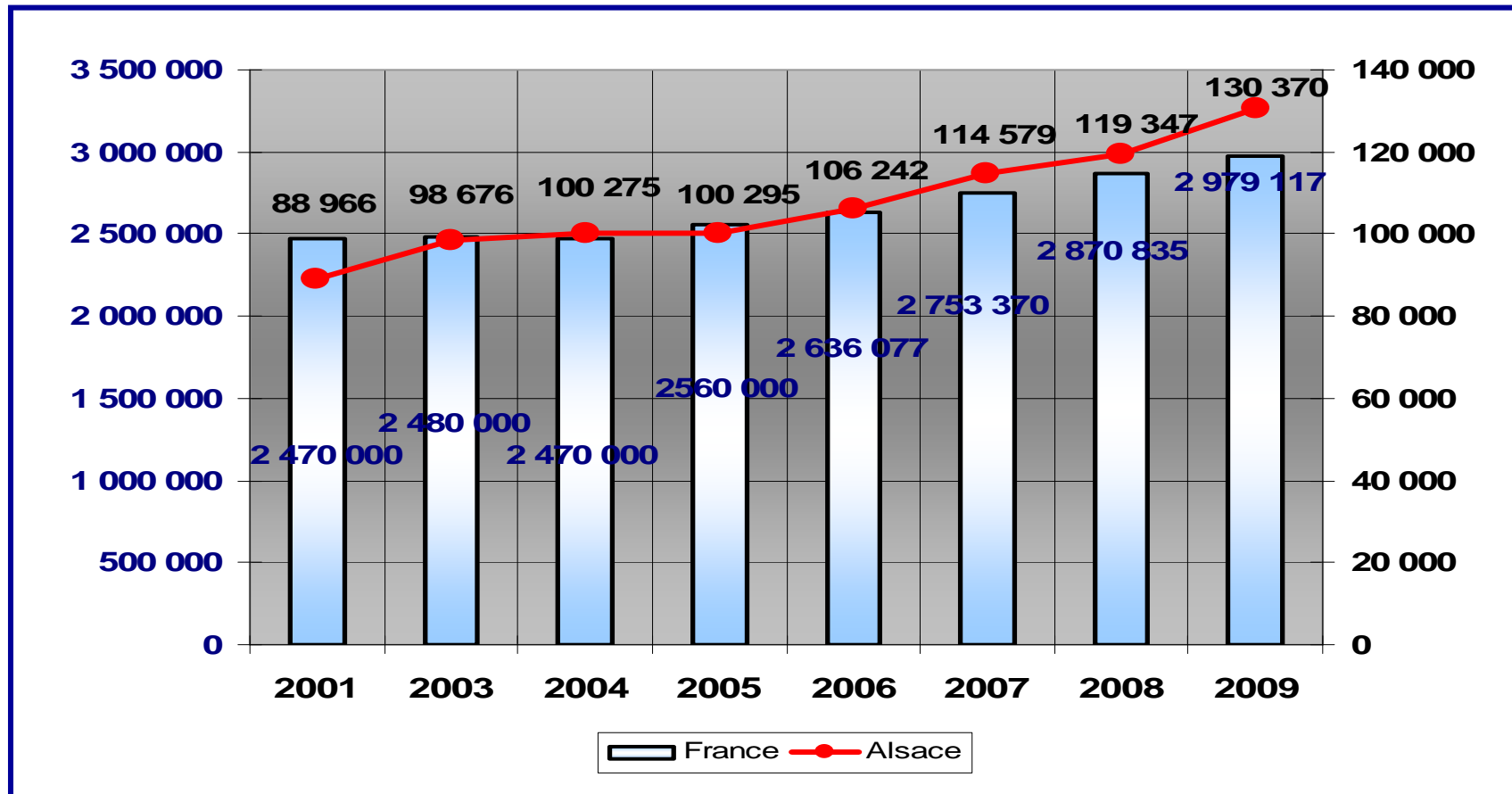
— XVème réunion régionale d'hémovigilance

30 novembre 2010

Evolution des prélèvements depuis 2000

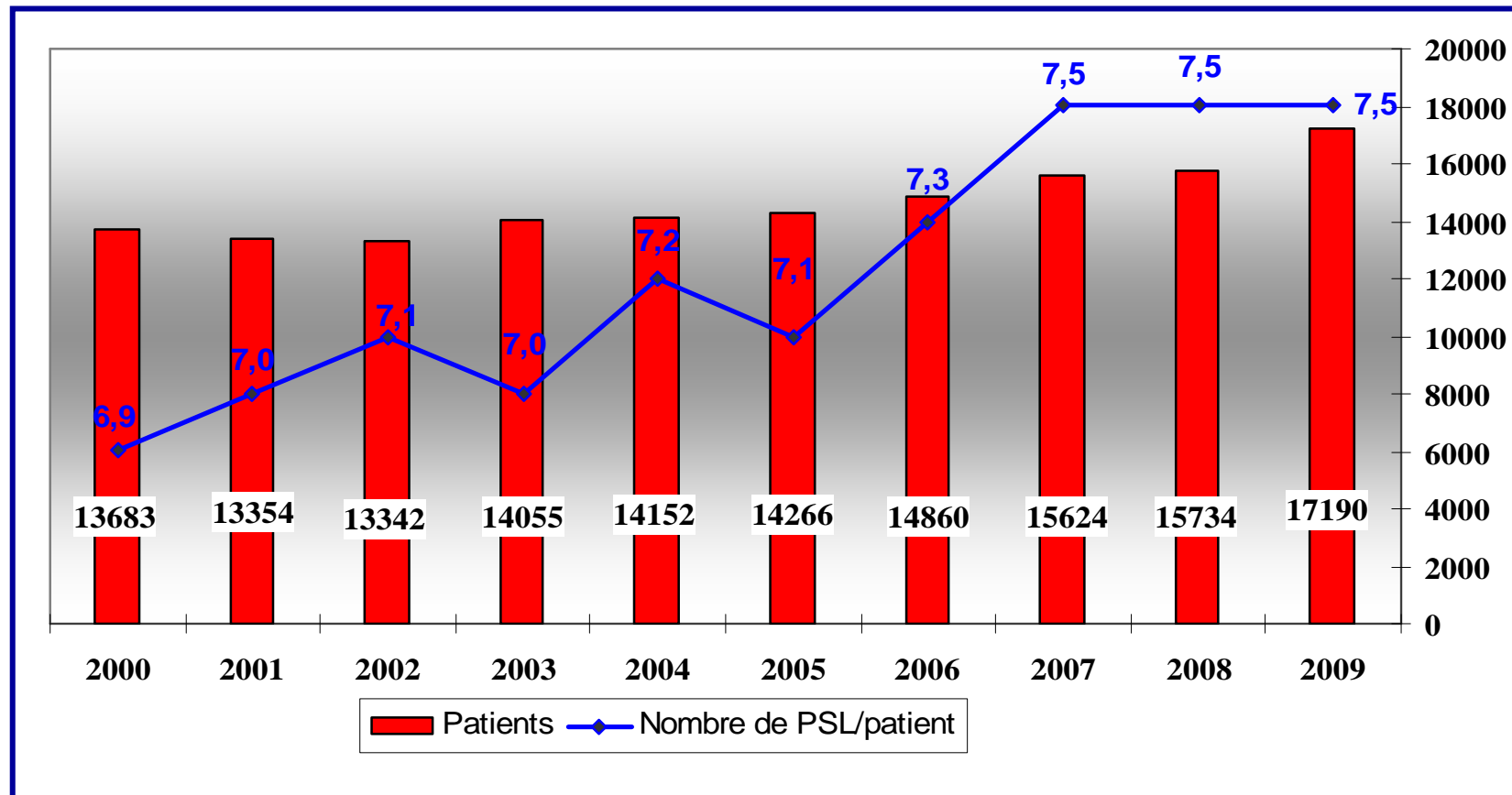


Cession de PSL

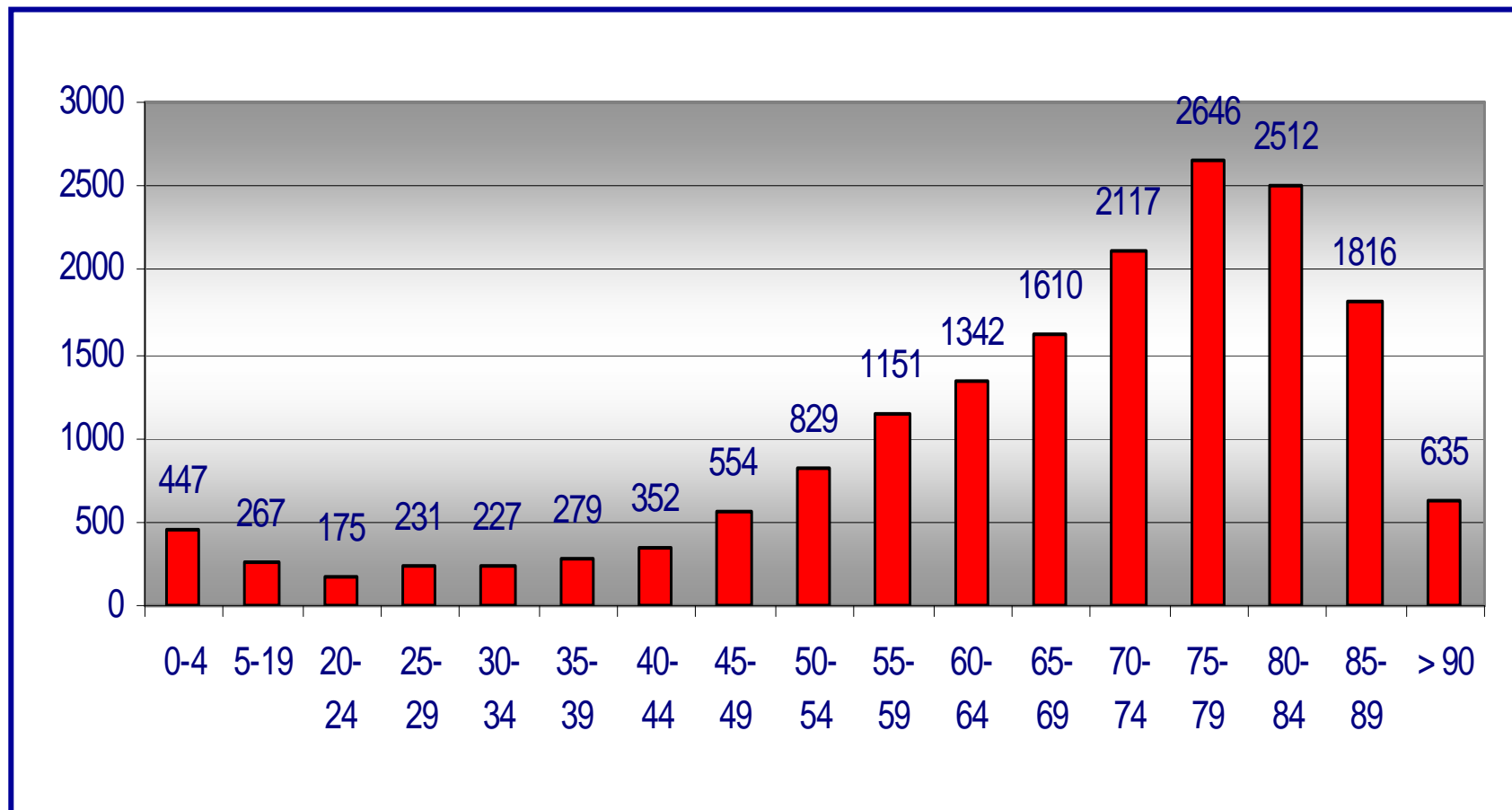


Environ **538 506 patients** transfusés en 2009 en France (Afssaps)
et **17190 en Alsace**

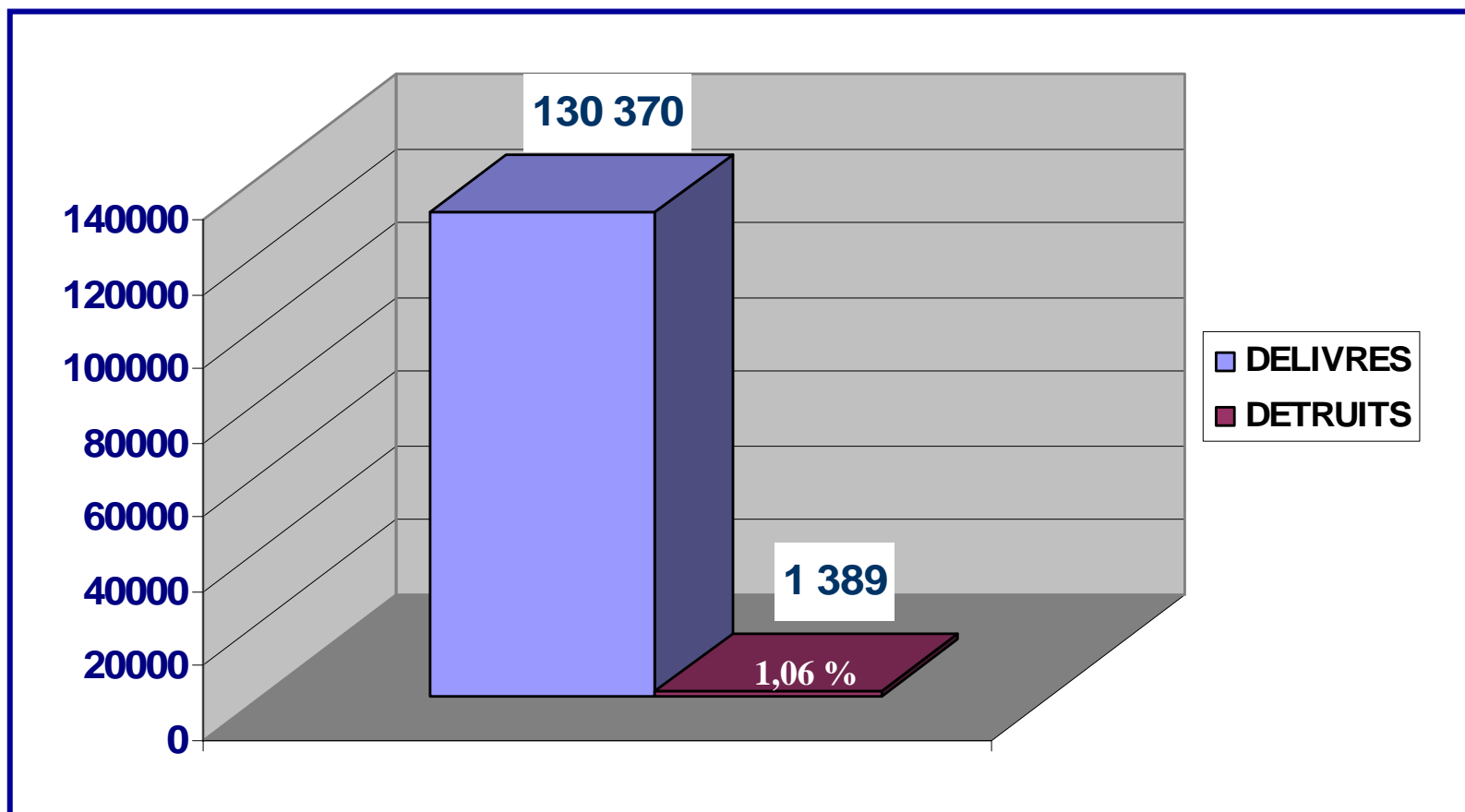
Evolution du nombre de patients transfusés et du nombre de PSL par patient depuis 2000



Nombre de patients transfusés par tranches d'âge en 2009



Cession et destruction en Alsace en 2009



- Rapport hémovigilance 2009 Alsace : **de 7 à 7,5 PSL/par patient** (doublons)

- 5 ES sur 37 ont un nombre de PSL par patient supérieur à 5,5
 - Centre Paul Strauss : 5,7
 - Clinique Sainte Odile Haguenau : 5,7
 - Hôpitaux Civils de Colmar : 6,2
 - Centre Hospitalier de Mulhouse : 8,1
 - HUS : 9,8

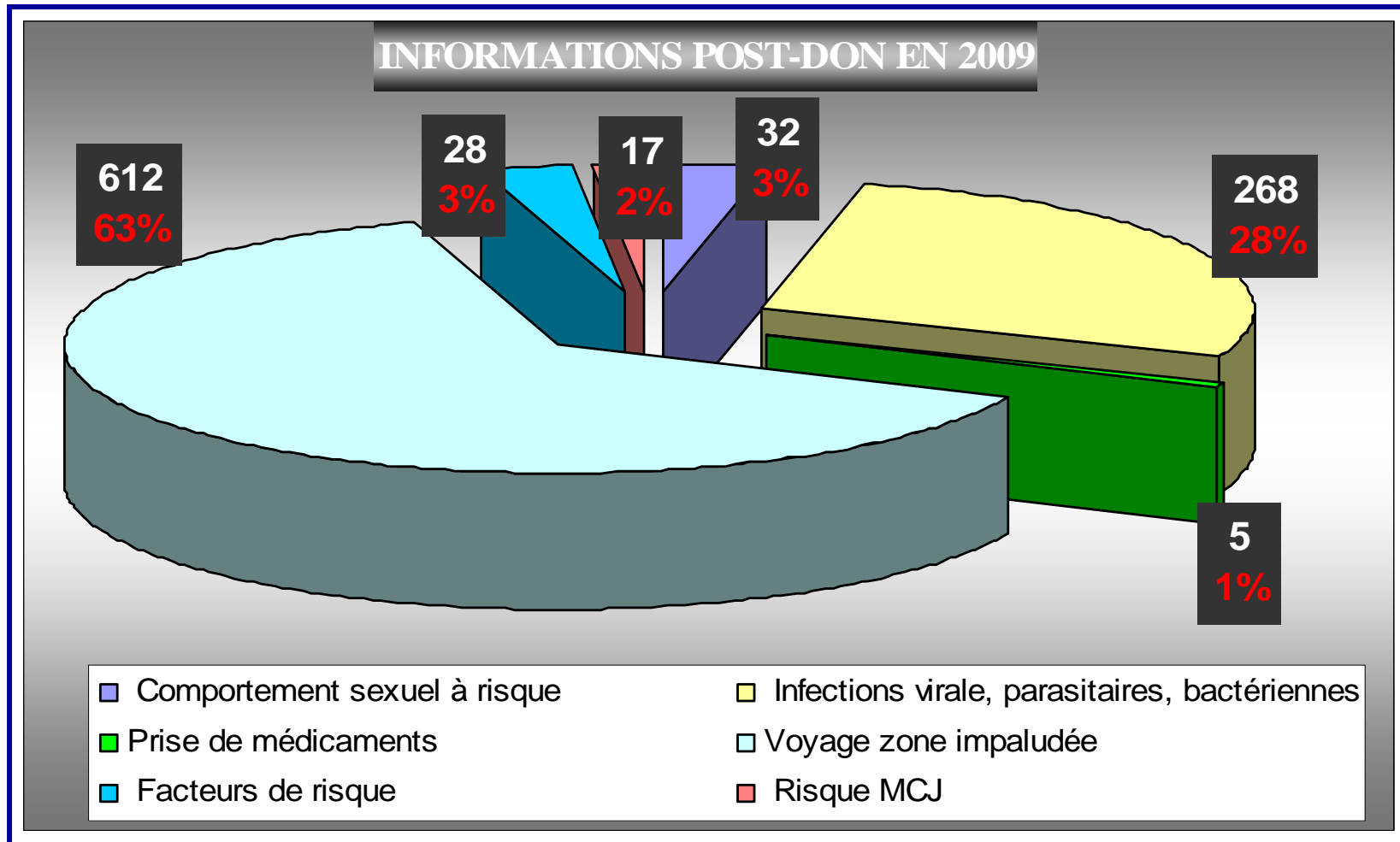
ce qui représente 69,5 % des patients transfusés et
79,5 % des PSL transfusés en Alsace

Hémovigilance donneurs 2009

- **Nombre de donneurs : 65 843 (+ 4%)**
- **Nombre de dons : 144 223 (+ 1,2%)**
- **Informations post-don (IPD) :**
 - ✧ **Alsace : 1021 dont 44 déclarés à l'AFSSAPS**
 - ✧ **France : 1295 déclarés à l'AFSSAPS**
- **Effets indésirables graves donneurs :**
 - ✧ **Alsace : 178 dont 29 déclarés à l'AFSSAPS**
 - ✧ **France : 475 déclarés à l'AFSSAPS**

Hémovigilance donneurs 2009

Informations post-don



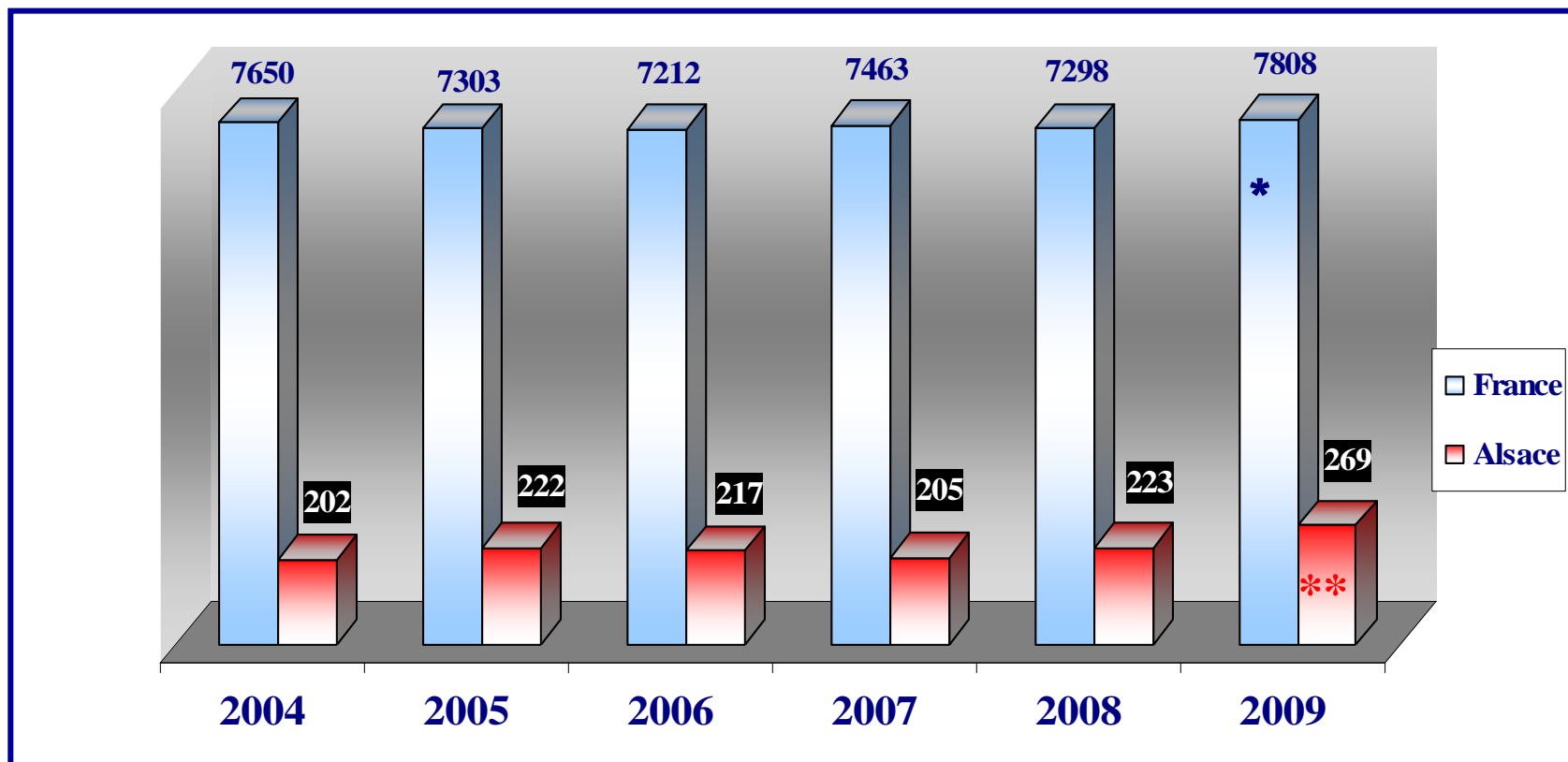
— Effets indésirables graves donneurs 2009

29 EIGD	1	Perte de connaissance. Hospitalisation (appel SAMU au domicile)
	14	Hématome
	7	Malaise vagal et/ou perte de connaissance
	2	Réaction inflammatoire
	1	Perte de connaissance avec chute et plaie au visage
	1	Perte de connaissance avec hypotension majeure
	1	Crise d'angor, arythmie
	1	Malaise vagal avec crise de tétanie
	1	Malaise vagal avec perte de connaissance, vomissements, sueurs, hypoglycémie

— Effets indésirables graves donneurs 2010

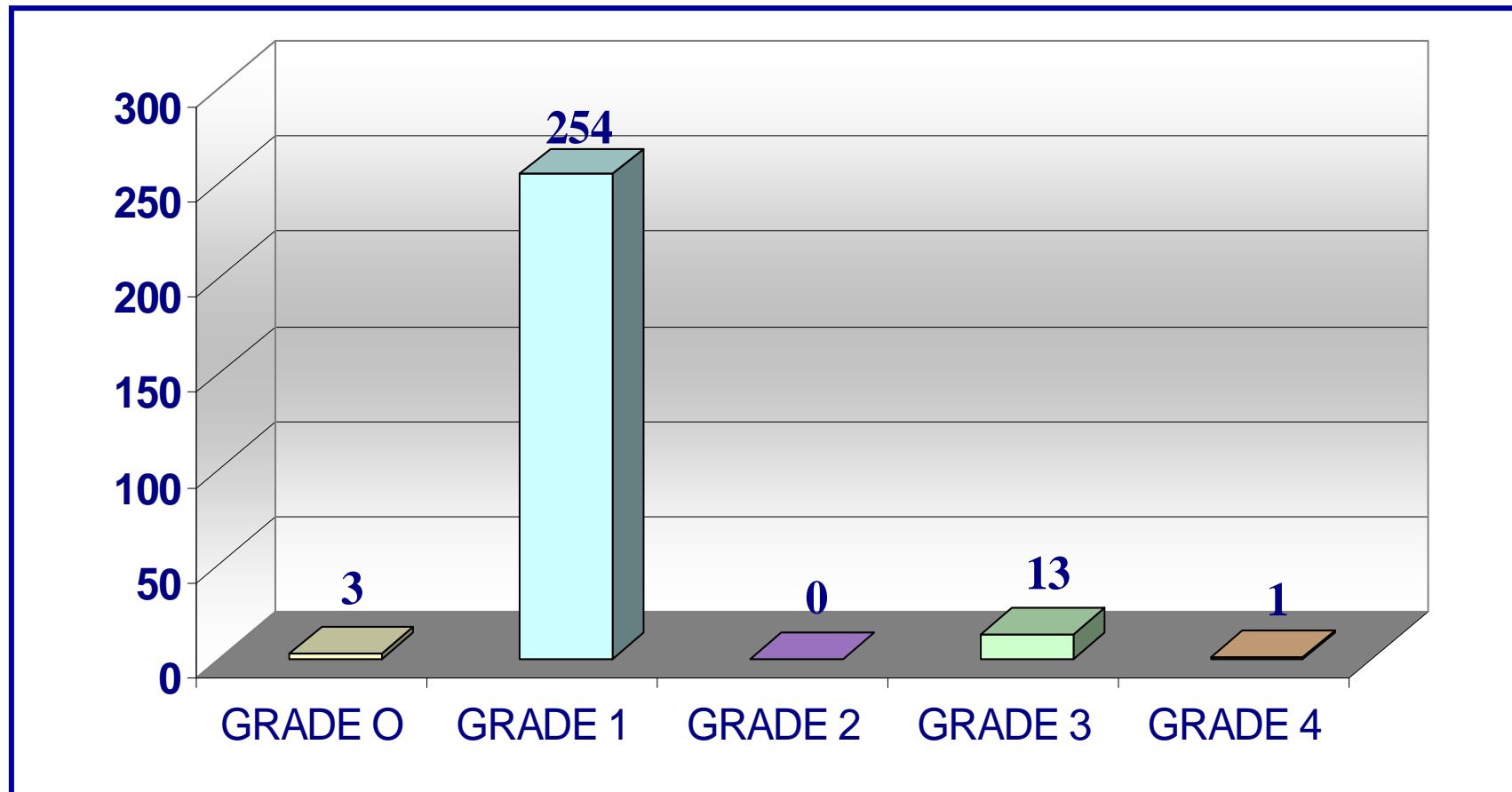
58 EIGD	4	Perte de connaissance
	3	Hématome
	20	Malaise vagal et/ou perte de connaissance
	1	Réaction inflammatoire
	4	Perte de connaissance avec chute, hématome ou plaie au visage
	15	Malaise vagal avec perte de connaissance, vomissements, sueurs, hypoglycémie
	4	Malaise avec hypotension
	2	Malaise avec tétanie, crise convulsive
	1	Malaise avec douleur thoracique
	2	Blessure nerveuse
1	Thrombophlébite	
1	Fourmillements	

Les effets indésirables receveurs - Grades 1 à 4 Nombre total d'EIR 2004 - 2009

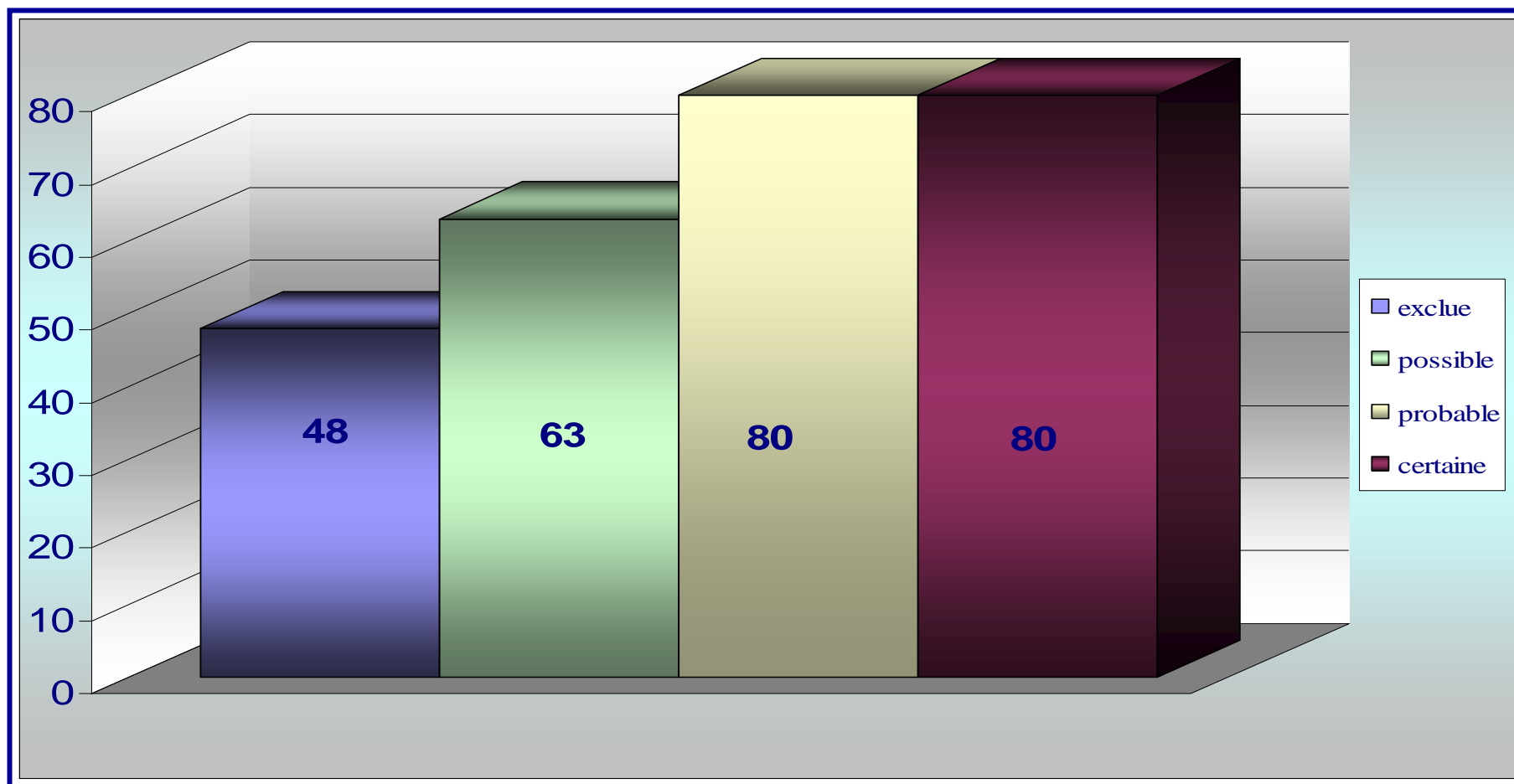


* 2,6 FEIR/1000 PSL ** 2,1 FEIR/1000 PSL

Grades des 271 EIR en 2009

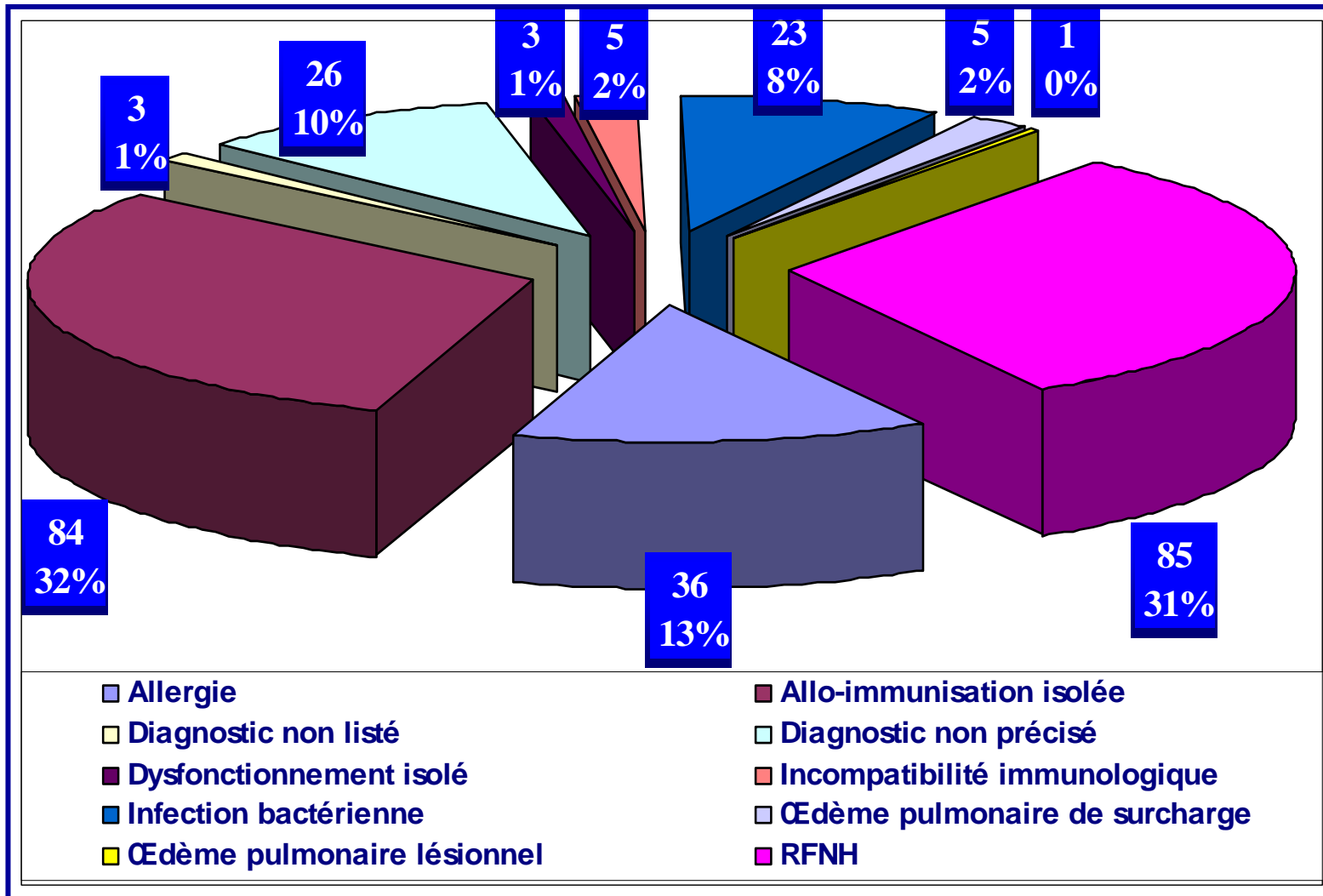


Imputabilité des 271 EIR en 200



EIR 2009

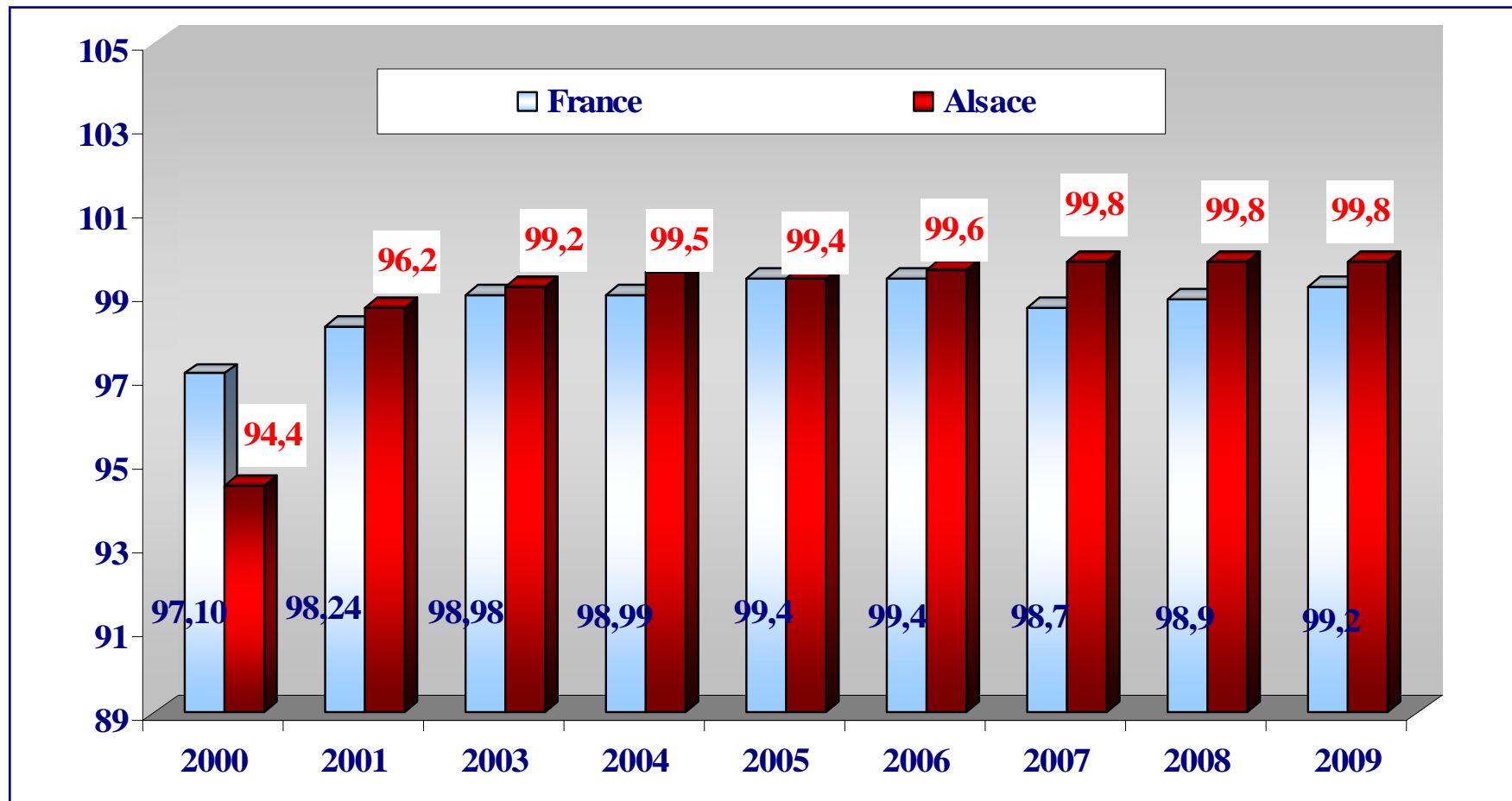
Orientations diagnostiques



Diagnostic et imputabilité des 13 effets indésirables de grade 3

	IMPUTABILITE EXCLUE	IMPUTABILITE POSSIBLE	IMPUTABILITE PROBABLE	IMPUTABILITE CERTAINE
Infection bactérienne	1	0	0	0
Diagnostic non précisé	0	3	2	0
Allergie	0	2	2	1
Œdème pulmonaire de surcharge	0	1	0	0
Diagnostic non listé	0	0	1	0
Total	1	6	5	1

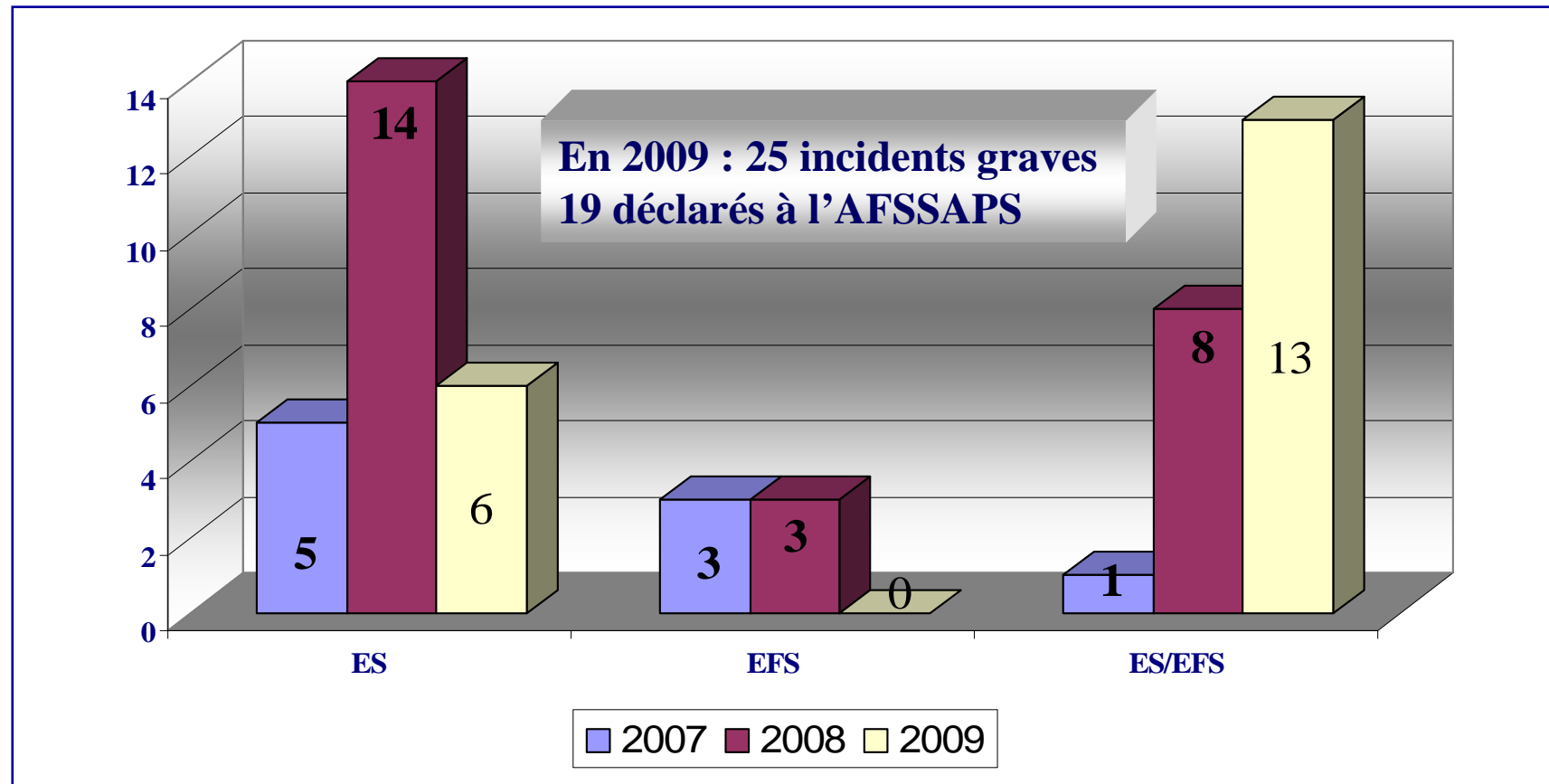
La traçabilité



La destruction des PSL

Année	France	Alsace
2000	donnée non disponible	3,25 %
2001	4,24 %	2,51 %
2002	4,12 %	2,19 %
2003	3,53 %	1,99 %
2004	2,68 %	1,85 %
2005	2,8 %	1,5 %
2006	2,4 %	1,3 %
2007	1,5 %	1,1 %
2008	1,7 %	1,07 %
2009	1,5 %	1,06 %

Incidents graves de la chaîne transfusionnelle



— **Actualités régionales**

- Le point sur le projet régional d'**informatisation** de la traçabilité des PSL
- Etude de la **destruction** des PSL : étude sur 6 mois - fiche spécifique
- Etude de la **pertinence** des transfusions de CGR pour anémie : étude sur 50 à 100 dossiers - questionnaire spécifique
- Etude de l'**utilisation des PSL** à partir des dépôts d'urgence : questionnaire spécifique