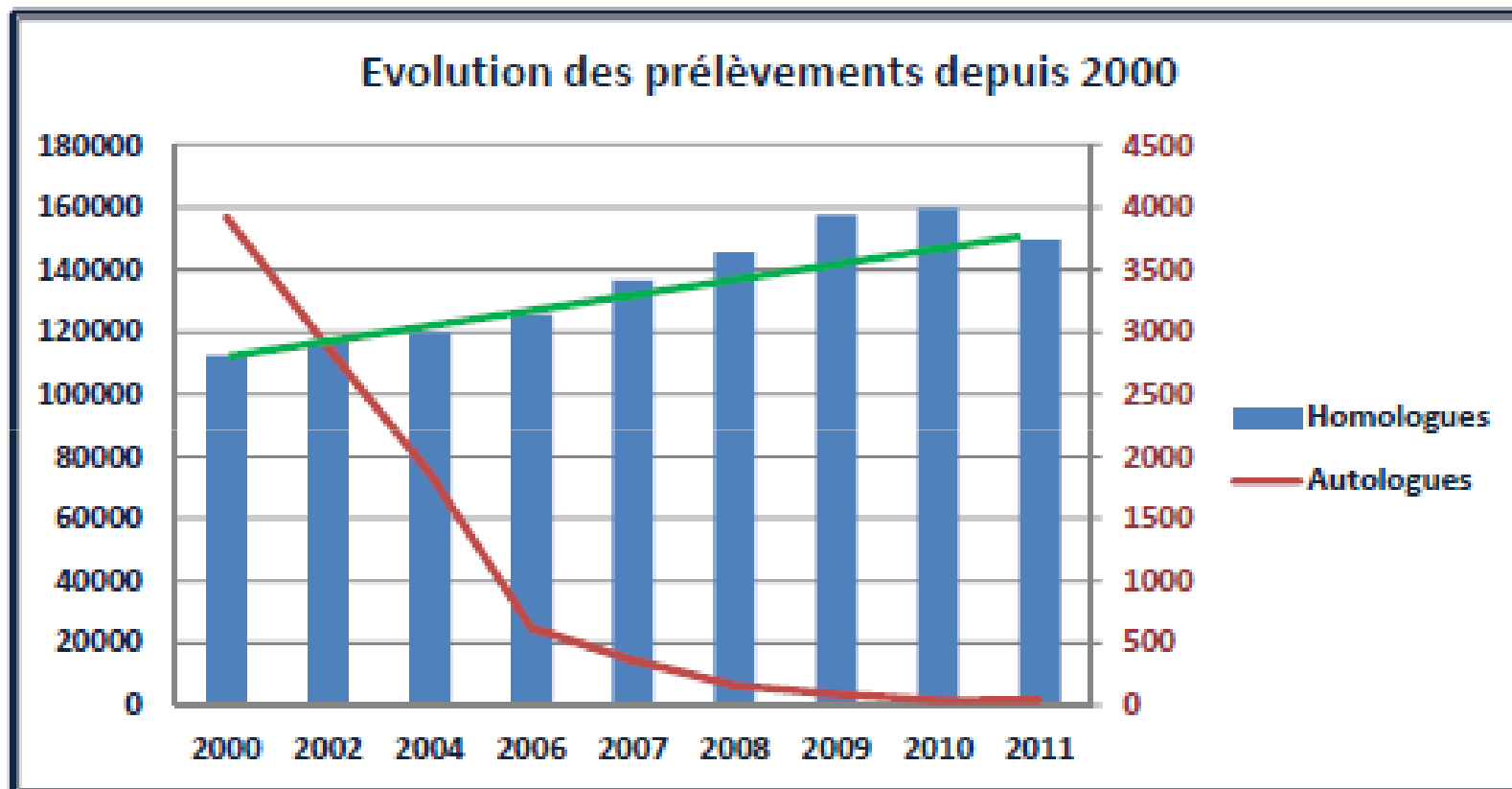




# — XVII<sup>ème</sup> réunion régionale d'hémovigilance

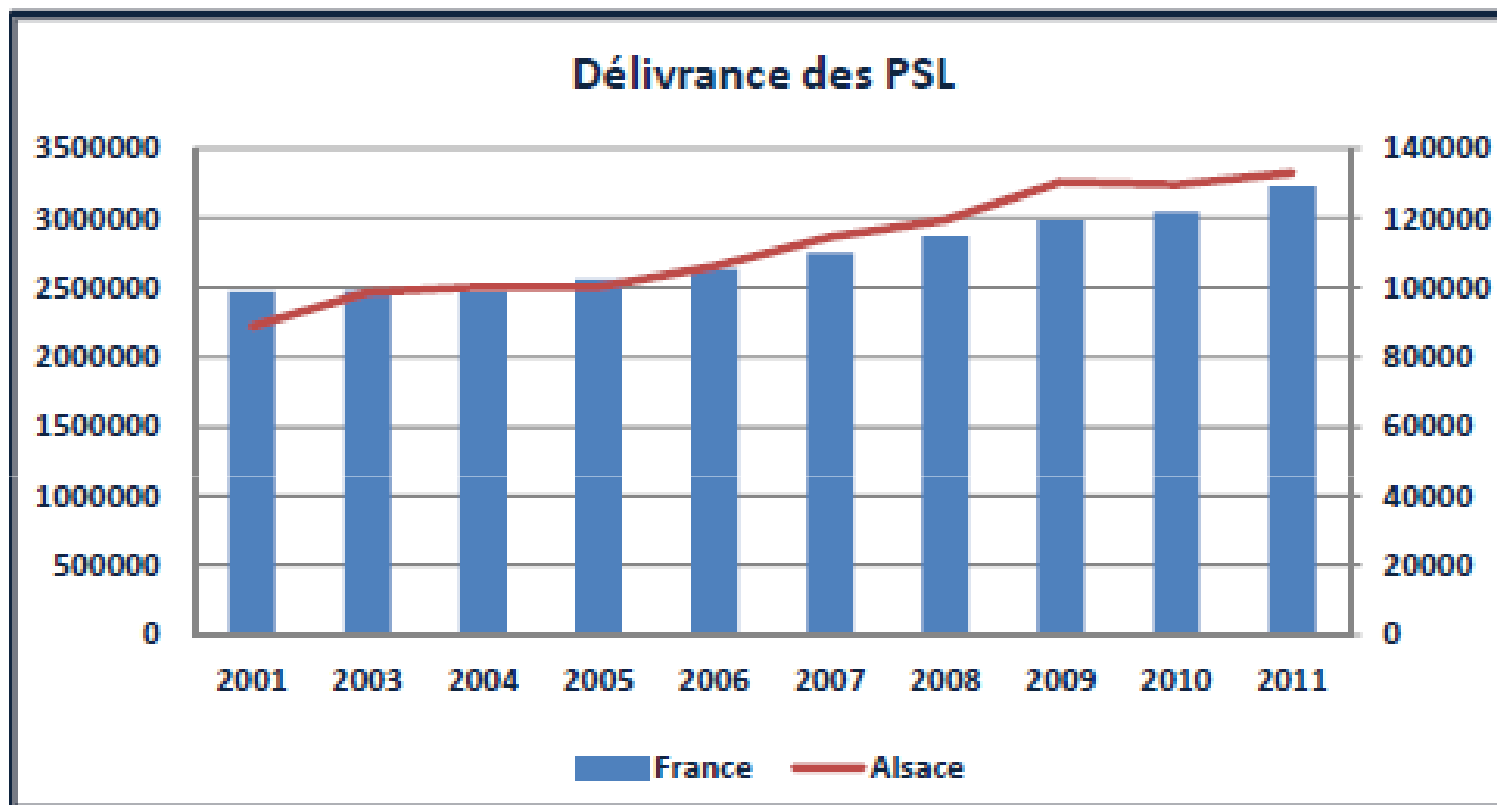
**4 décembre 2012**

# Prélèvements



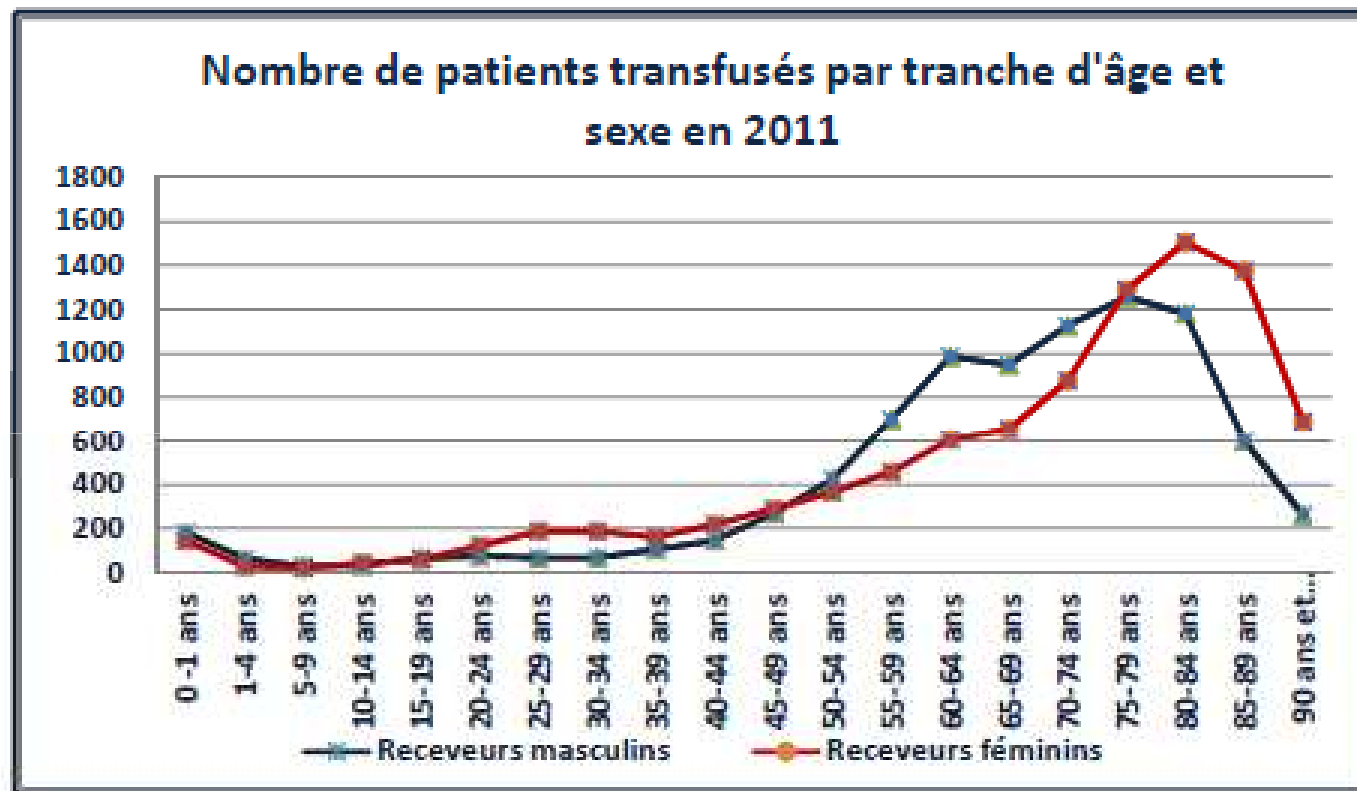
	2000	2002	2004	2006	2007	2008	2009	2010	2011
<b>Homologues</b>	112477	117343	119869	125751	136662	145660	157615	159655	149706
<b>Autologues</b>	3922	2876	1869	621	362	160	90	38	40

# — Délivrance



	2001	2003	2004	2005	2006	2007	2008	2009	2010	2011
France	2470000	2480000	2470000	2560000	2636000	2753000	2870000	2979000	3039000	3225673
Alsace	88966	98676	100275	100295	106242	114579	119347	130370	129664	132906

# — Patient transfusés par tranche d'âge et sexe

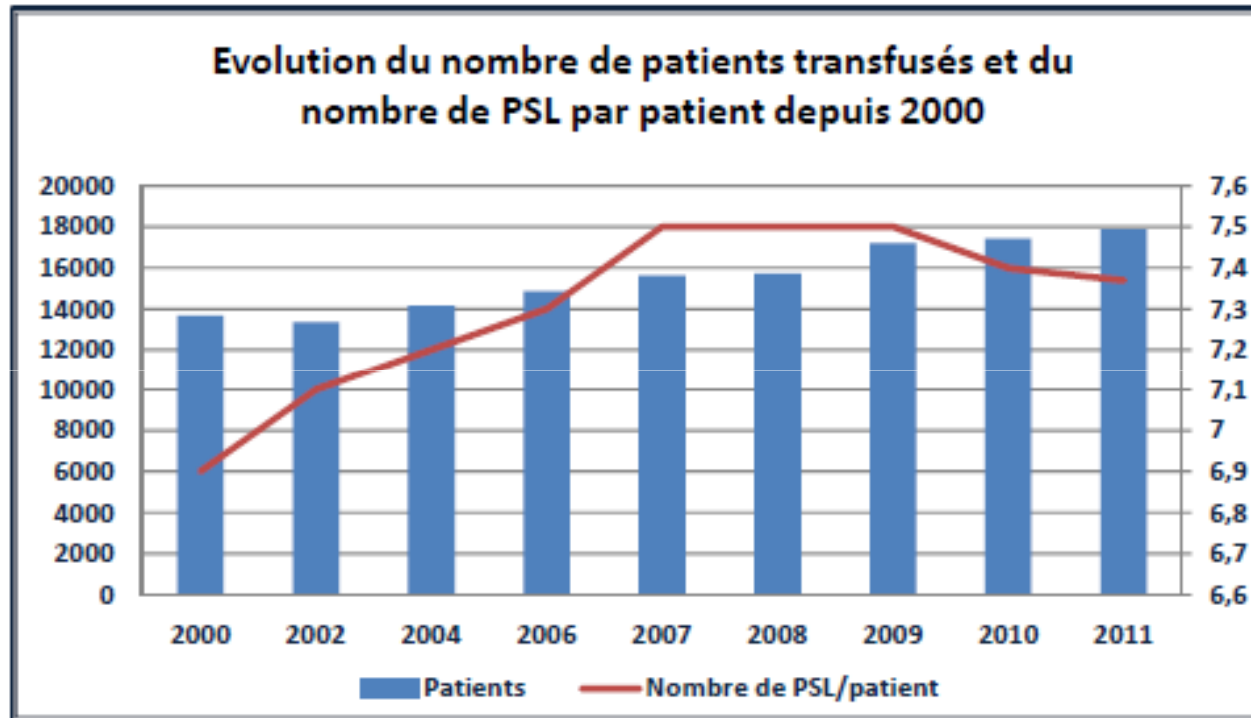


17880 patients transfusés

48 % hommes 52 % femmes

66% ≥ 65 ans

# — Patients transfusés et PSL par patient

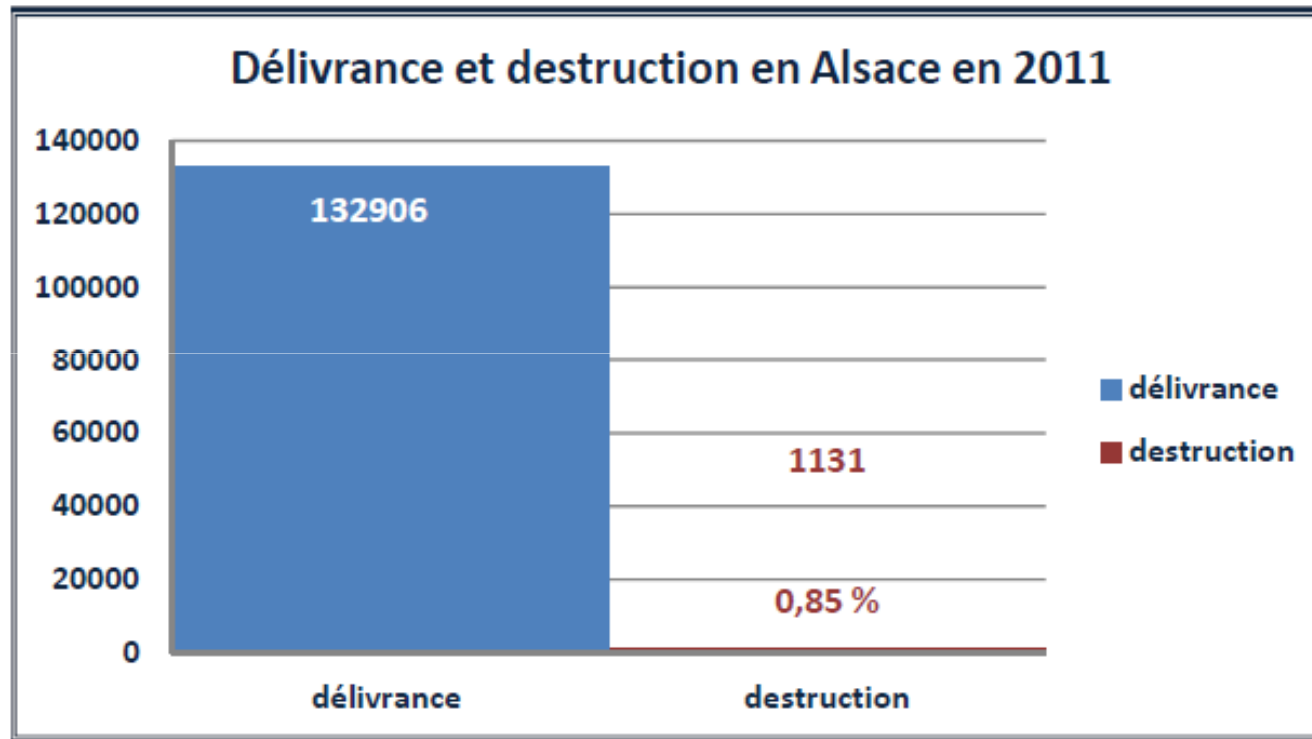


	2000	2002	2004	2006	2007	2008	2009	2010	2011
Patients	13683	13342	14152	14860	15624	15734	17190	17447	17880
Nombre de PSL/patient	6,9	7,1	7,2	7,3	7,5	7,5	7,5	7,4	7,37

## — PSL par patient

- **Rapport hémovigilance Alsace 2011 : 7,37 PSL par patient**
- **4 ES sur 35 ont un nombre de PSL par patient égal ou supérieur à 5,5 (moyenne nationale)**
  - **Centre Paul Strauss : 5,9**
  - **Centre Hospitalier de Colmar : 6,2**
  - **Centre Hospitalier de Mulhouse : 7,8**
  - **HUS : 9,3**

# — Délivrance et destruction

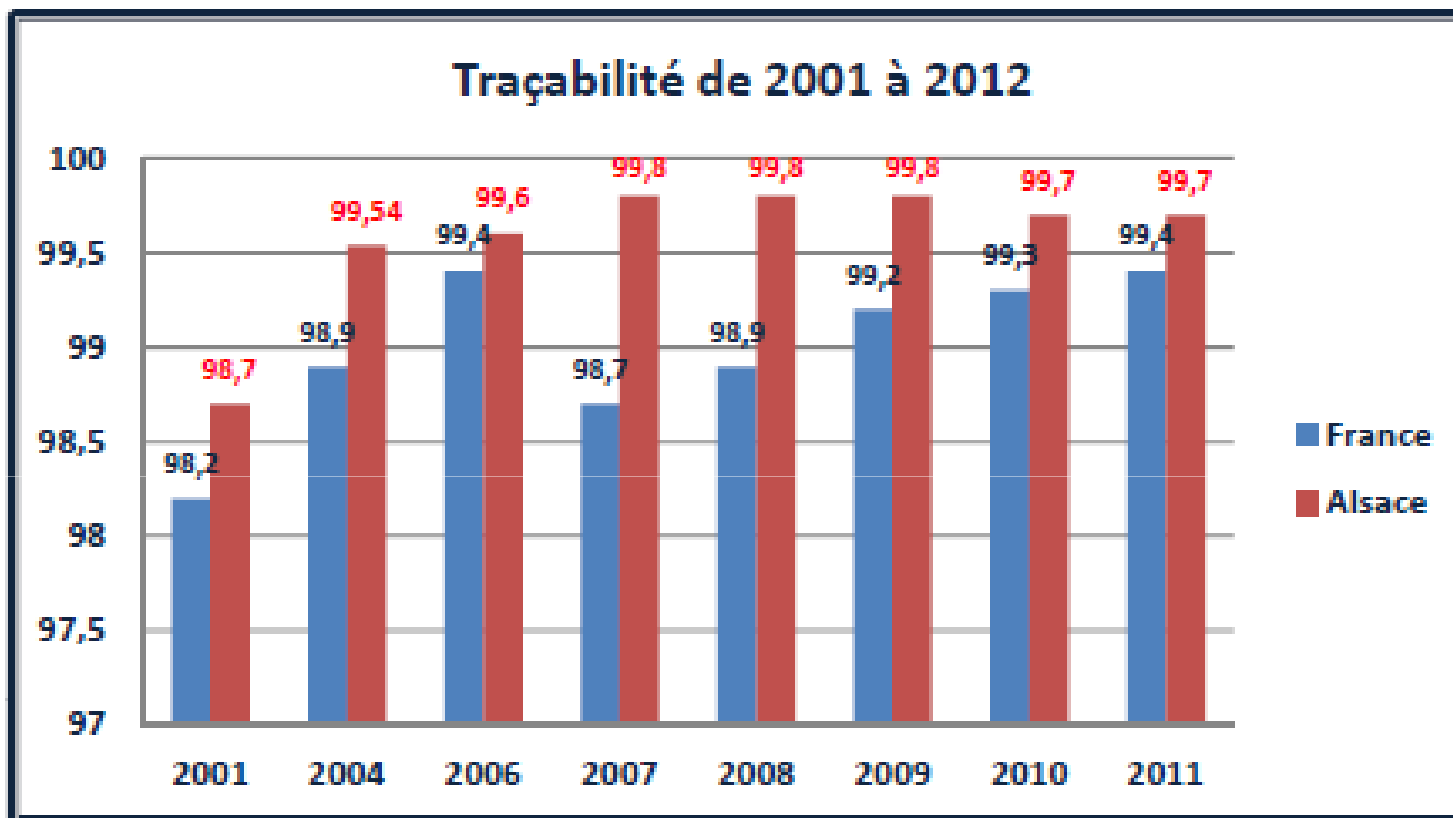


## — Taux de destruction

<b>Année</b>	<b>France</b>	<b>Alsace</b>
2001	4,24%	2,51%
2002	4,12%	2,19%
2003	3,53%	1,99%
2004	2,68%	1,85%
2005	2,80%	1,50%
2006	2,40%	1,30%
2007	1,50%	1,10%
2008	1,70%	1,07%
2009	1,50%	1,06%
2010	1,40%	0,99%
2011	1,26%	0,85%



# Traçabilité

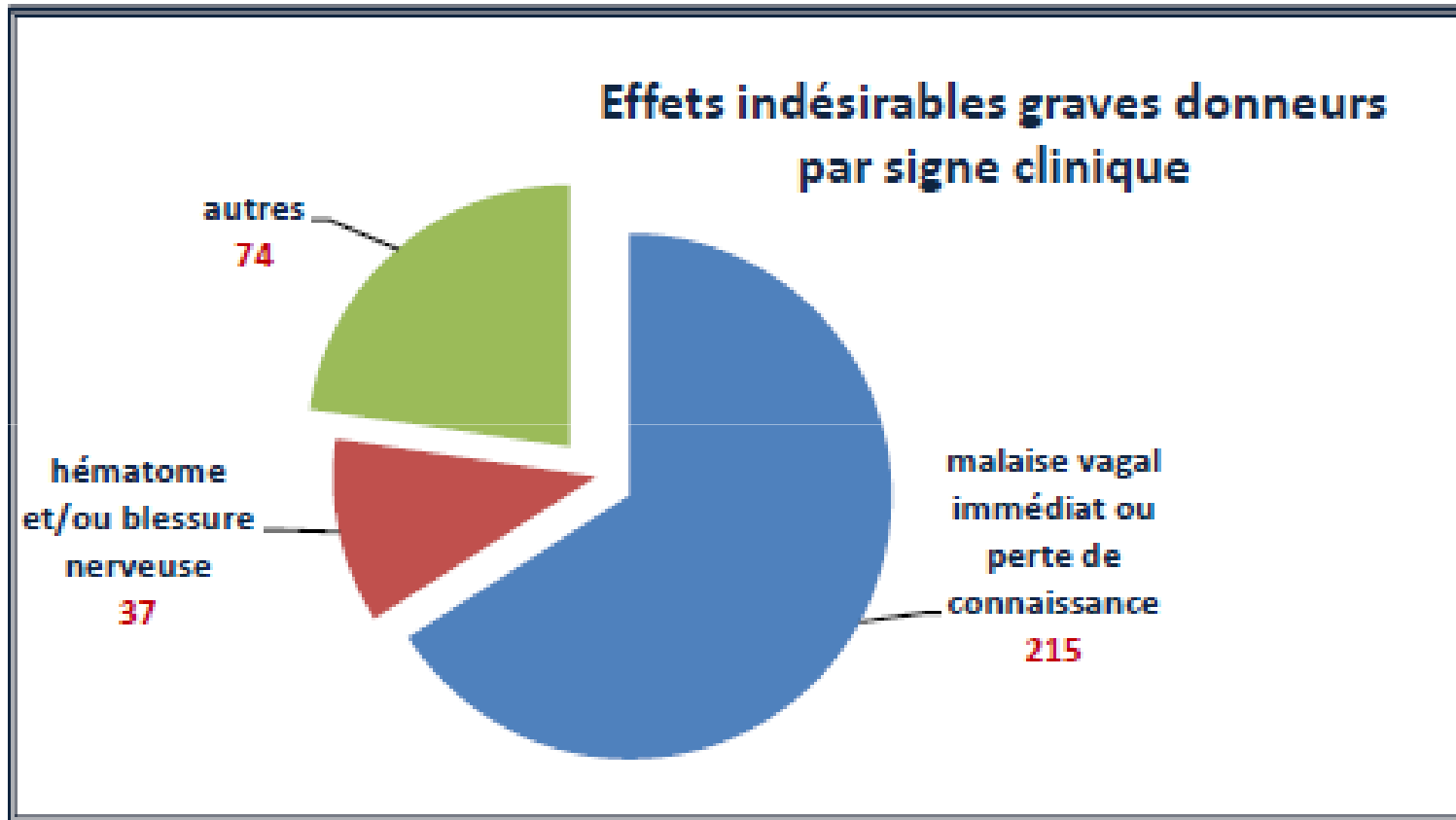


	2001	2004	2006	2007	2008	2009	2010	2011
France	98,2	98,9	99,4	98,7	98,9	99,2	99,3	99,4
Alsace	98,7	99,54	99,6	99,8	99,8	99,8	99,7	99,7

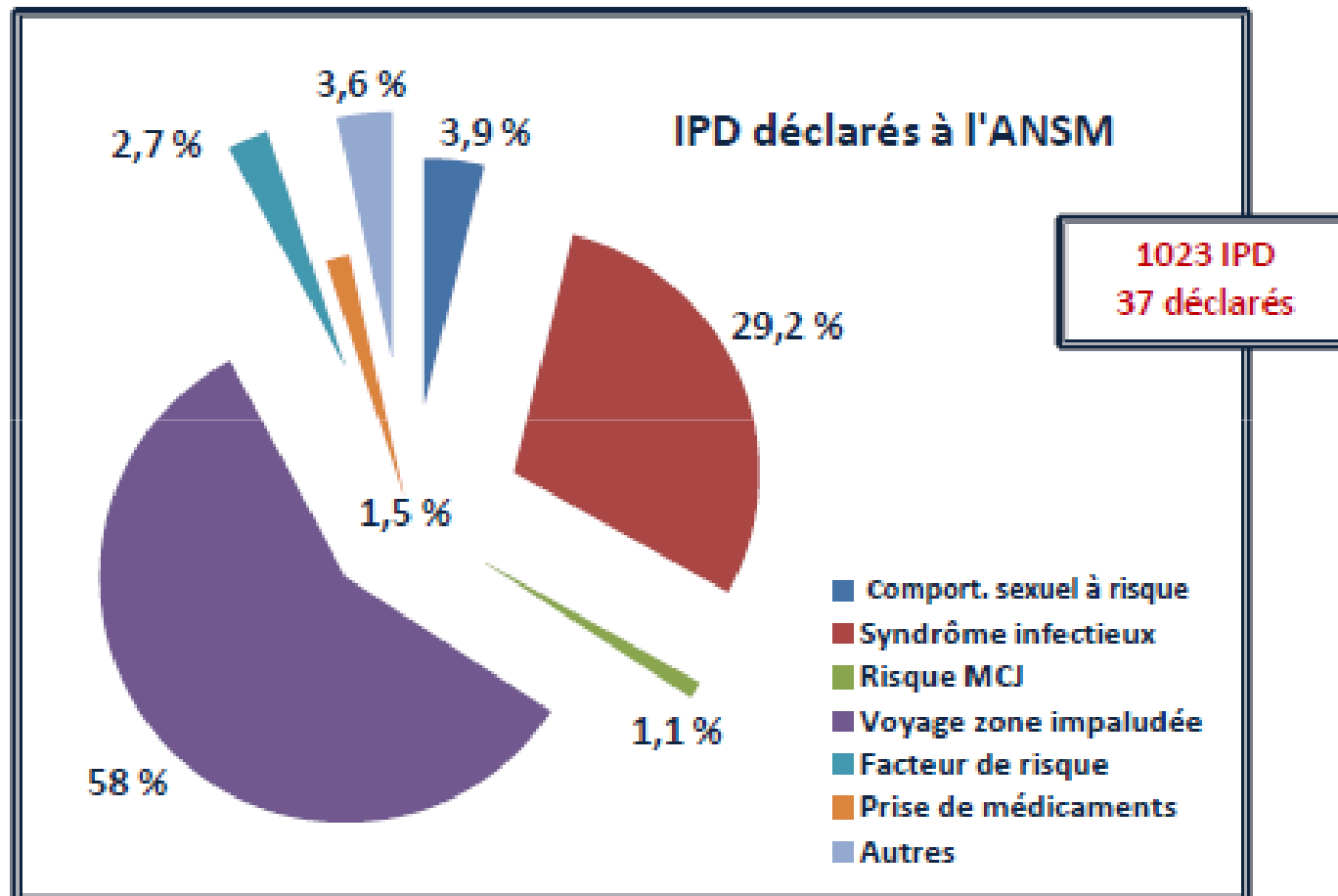
# — Hémovigilance Donneurs 2011

- **Nombre de donneurs: 63886 (- 2,4 %)**
- **Nombre de dons : 149 389 (+ 3,5 %)**
- **Information post-don (IPD) :**
  - **Alsace : 1023 IPD dont 37 déclarés à l'ANSM**
  - **France : 1281 déclarations à l'ANSM**
- **Effets indésirables graves donneurs (EIGD) :**
  - **Alsace : 326 déclarés à l'ANSM (71 en 2010)**
  - **France : 4287 déclarations à l'ANSM (1315 en 2010)**

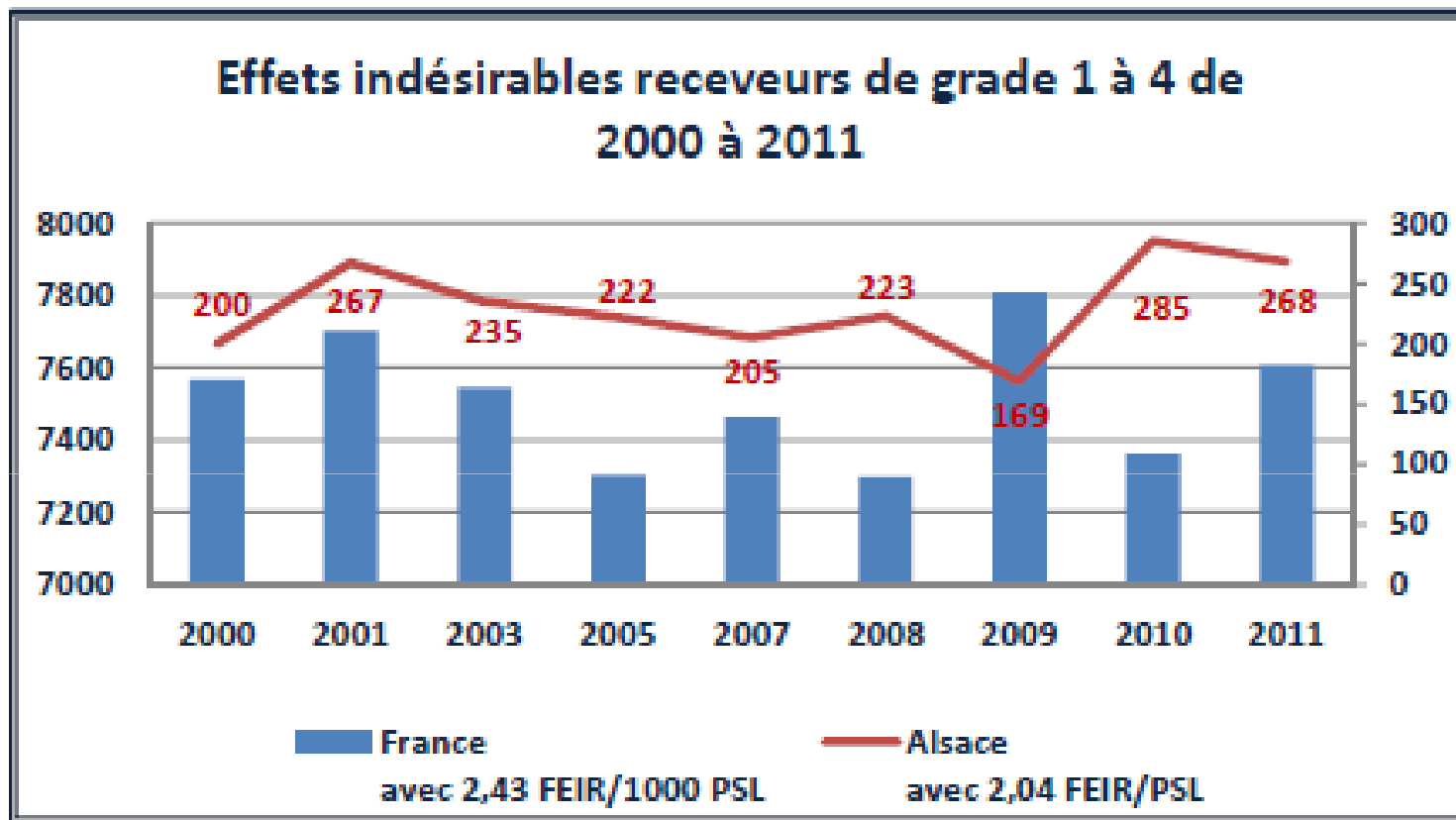
## — EIGD par signe clinique



## — Informations post-don

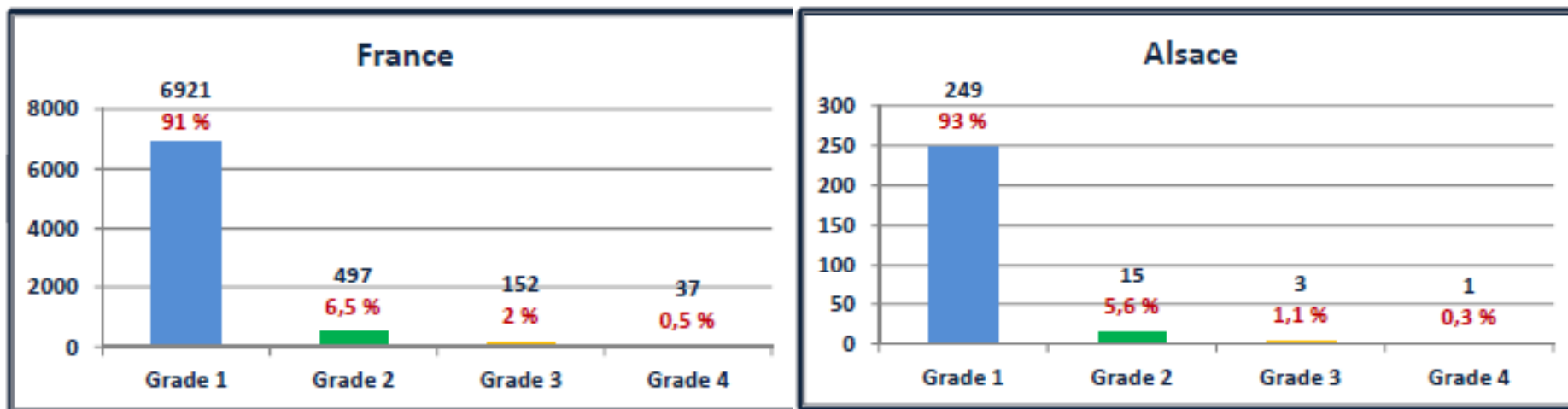


## Hémovigilance receveurs

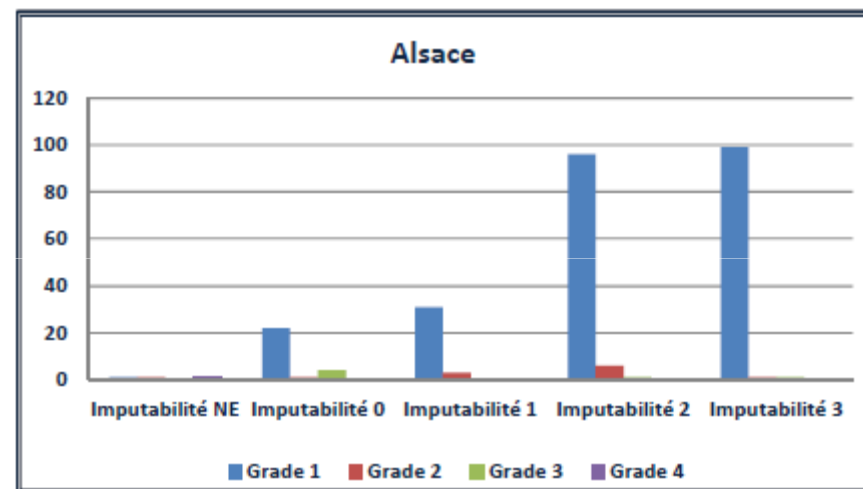
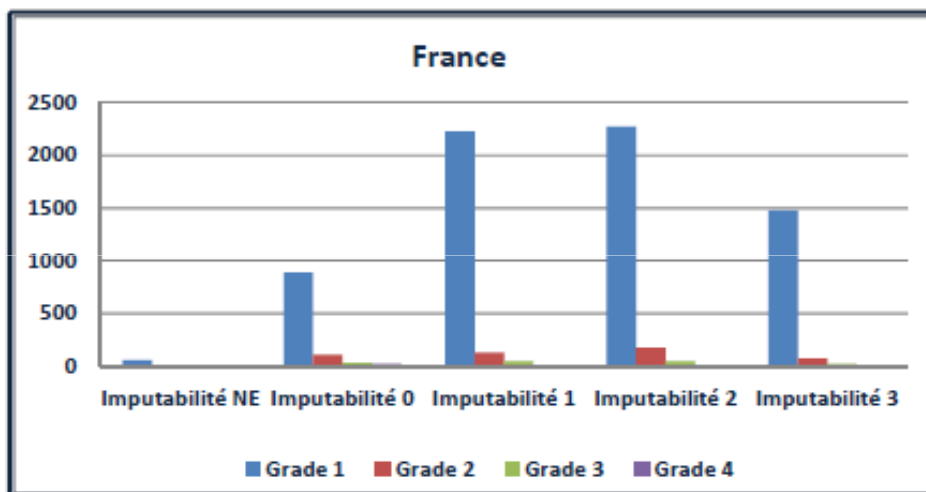


	2000	2001	2003	2005	2007	2008	2009	2010	2011
France avec 2,43 FEIR/1000 PSL	7569	7703	7546	7303	7463	7298	7808	7360	7607
Alsace avec 2,04 FEIR/PSL	200	267	235	222	205	223	169	285	268

## — Répartition des grades des EIR en 2011



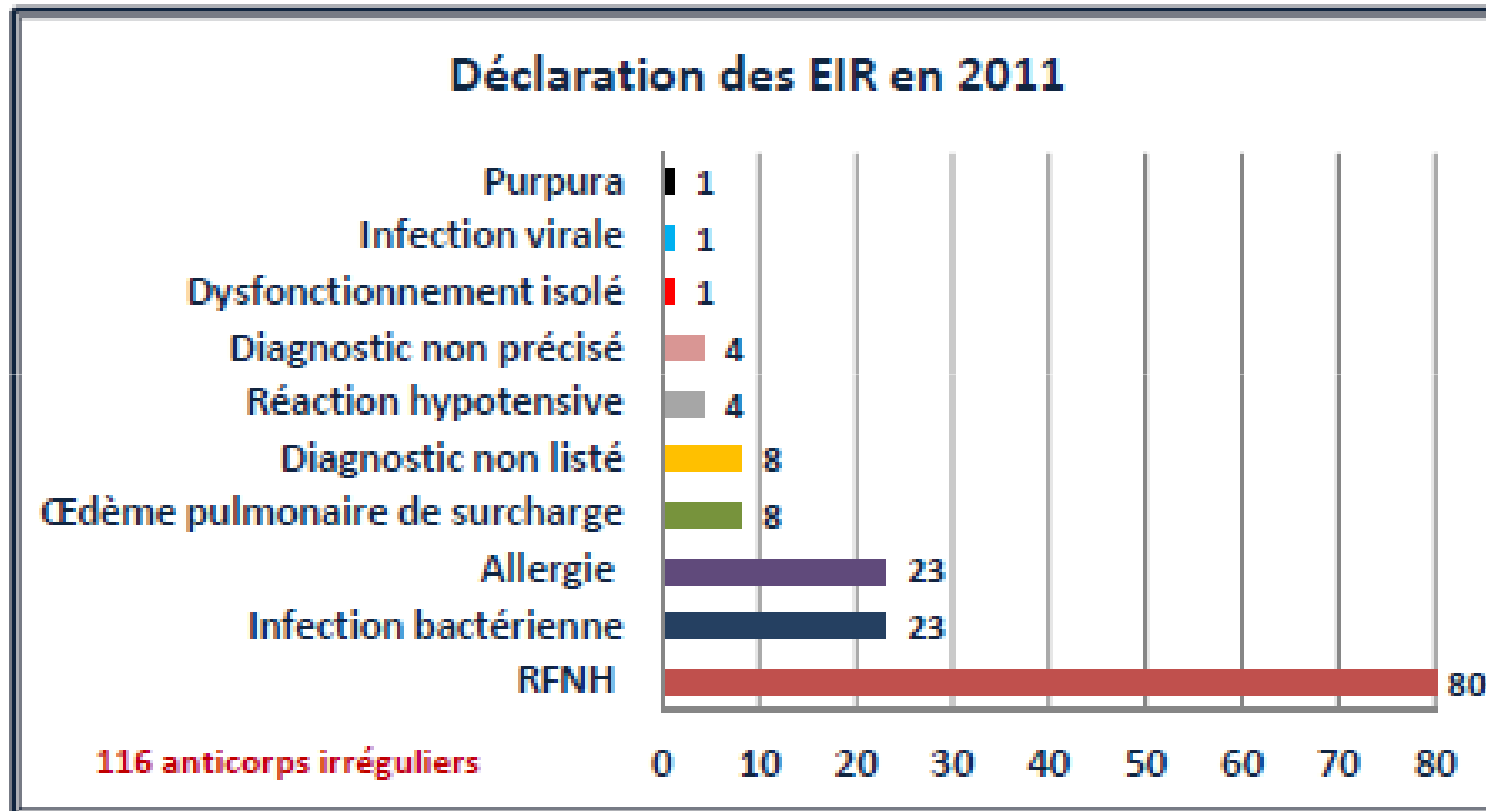
# — Répartition des imputabilités des EIR en 2011



France	Imputabilité NE	Imputabilité 0	Imputabilité 1	Imputabilité 2	Imputabilité 3
Grade 1	58	886	2225	2271	1481
Grade 2	8	109	129	177	74
Grade 3	4	32	48	47	21
Grade 4	4	20	5	6	2

Alsace	Imputabilité NE	Imputabilité 0	Imputabilité 1	Imputabilité 2	Imputabilité 3
Grade 1	1	22	31	96	99
Grade 2	1	1	3	6	1
Grade 3	0	4	0	1	1
Grade 4	1	0	0	0	0

# EIR 2011 – Orientations diagnostiques





## — Diagnostic et imputabilité des 4 EIR de grade 3 et 4

FEIR Grade 3 et 4	Imputabilité non évaluable	Imputabilité exclue	Imputabilité possible	Imputabilité probable	Imputabilité certaine
Infection bactérienne	1	1	0	0	0
Œdème pulmonaire de surcharge	0	0	0	1	1
<b>TOTAL</b>	<b>1</b>	<b>1</b>	<b>0</b>	<b>1</b>	<b>1</b>

# — Incidents graves de la chaîne transfusionnelle

La déclaration a débuté en **2007**

- En Alsace : **6 incidents graves** déclarés à l'ANSM en 2011
  - **3 dysfonctionnements** survenus en établissements de transfusion sanguine:
    - **2 pour des voyages en zone impaludée** non déclarés par le donneur et non repérés par le médecin de collecte
    - **1 pour un non-respect du kit de montage** d'un prélèvement d'aphérèse plasmatisque ayant abouti à un volume de plasma prélevé excessif sans conséquence clinique pour le donneur

## — Incidents graves de la chaîne transfusionnelle

- **3** découverts en établissement de santé dus à une **erreur d'identification** :
  - sur le **sachet d'emballage** de produits sanguins
  - **erreur de receveur** de produit
  - **transport trop long** dans le cadre d'une urgence vitale immédiate

Ces 3 incidents graves n'ont pas eu de conséquence pour les patients.

# Actualités

**Déclarations à l'ANSM : e-Fit 3 depuis le 23 octobre 2012**

**Plasma :**

- ❖ **Arrêt PFC-BM au 1 mars 2012**
- ❖ **Procédure allergie revue par ANSM en 2011, peu suivie, procédure régionale en cours**
- ❖ **Nouvelles recommandations sur emploi du PFC**
- ❖ **Alerte ANSM : retard à la transfusion de plasma**

**Cartons tests Diagast**