



Enquête sur la délivrance en urgence de produits sanguins labiles à partir des dépôts de sang

CNCRH

— Objectifs de l'étude

⇒ Objectif principal :

➤ étudier le nombre et la typologie des PSL délivrés en urgence par les dépôts de sang à partir d'une enquête nationale des coordonnateurs régionaux d'hémovigilance portant sur la période du 12 au 26 septembre 2011

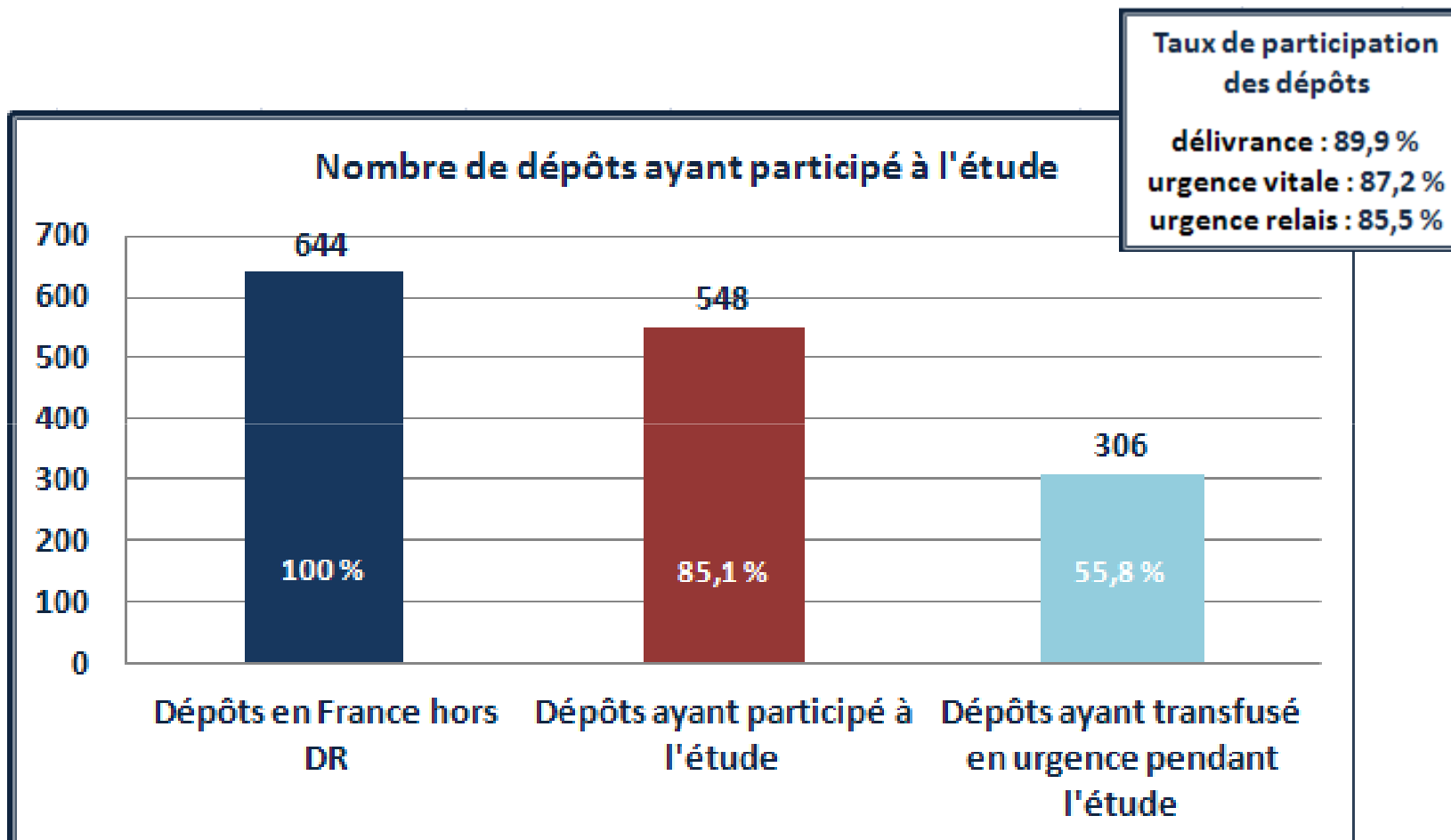
⇒ Objectifs secondaires :

- étudier la population de patients transfusés
- étudier les indications de la transfusion
- évaluer le respect des délais de délivrance et le délai de transfusion en fonction des différents types d'urgence
- faire une évaluation qualitative de la gestion de l'urgence transfusionnelle

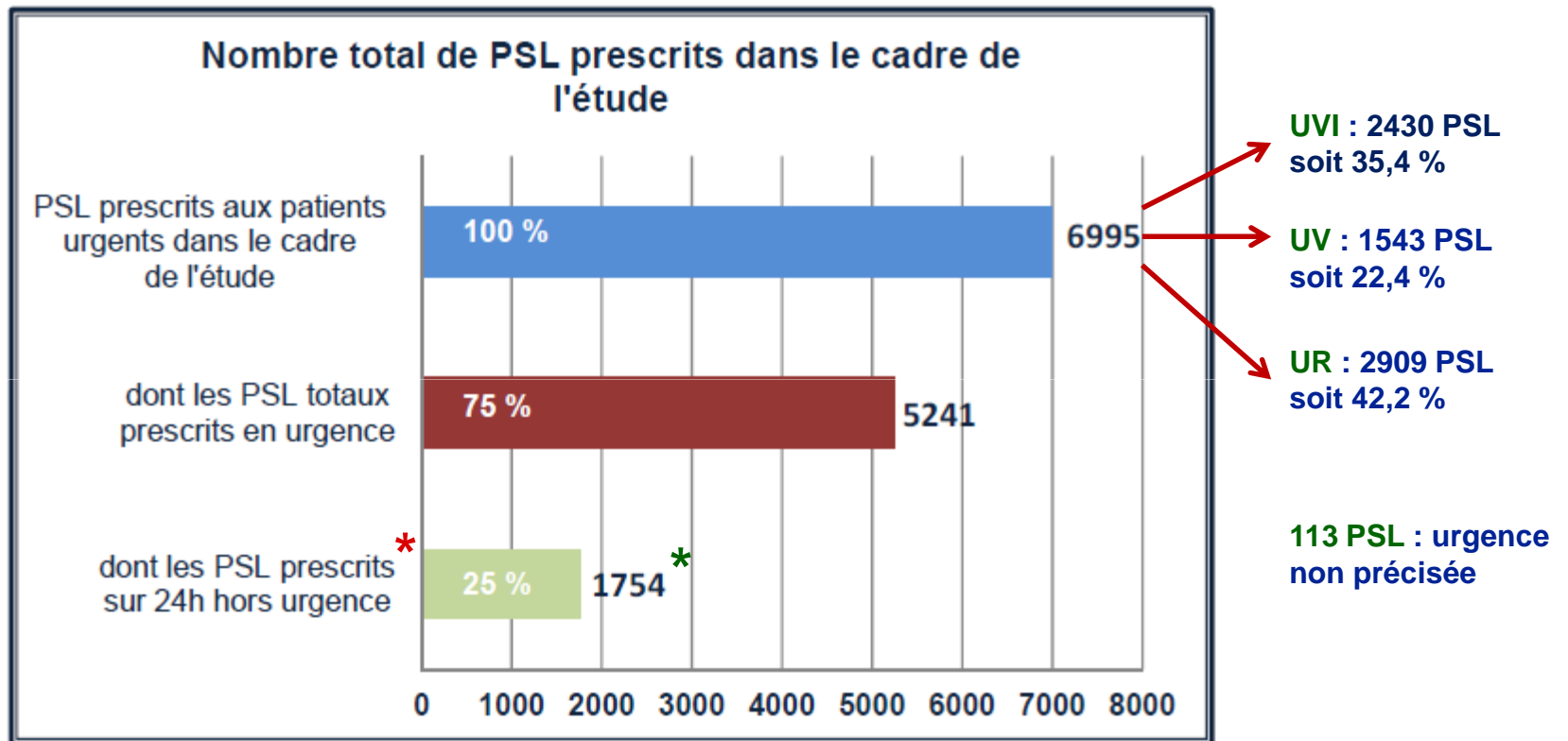
— Questionnaires

- **concernant le dépôt :**
typologie, stock, consommation, fonctionnement
- **concernant le patient :**
âge, sexe, indication de la transfusion, prise en charge, évolution
- **concernant la transfusion :**
degré d'urgence, PSL, horaires, service demandeur

Participation des dépôts



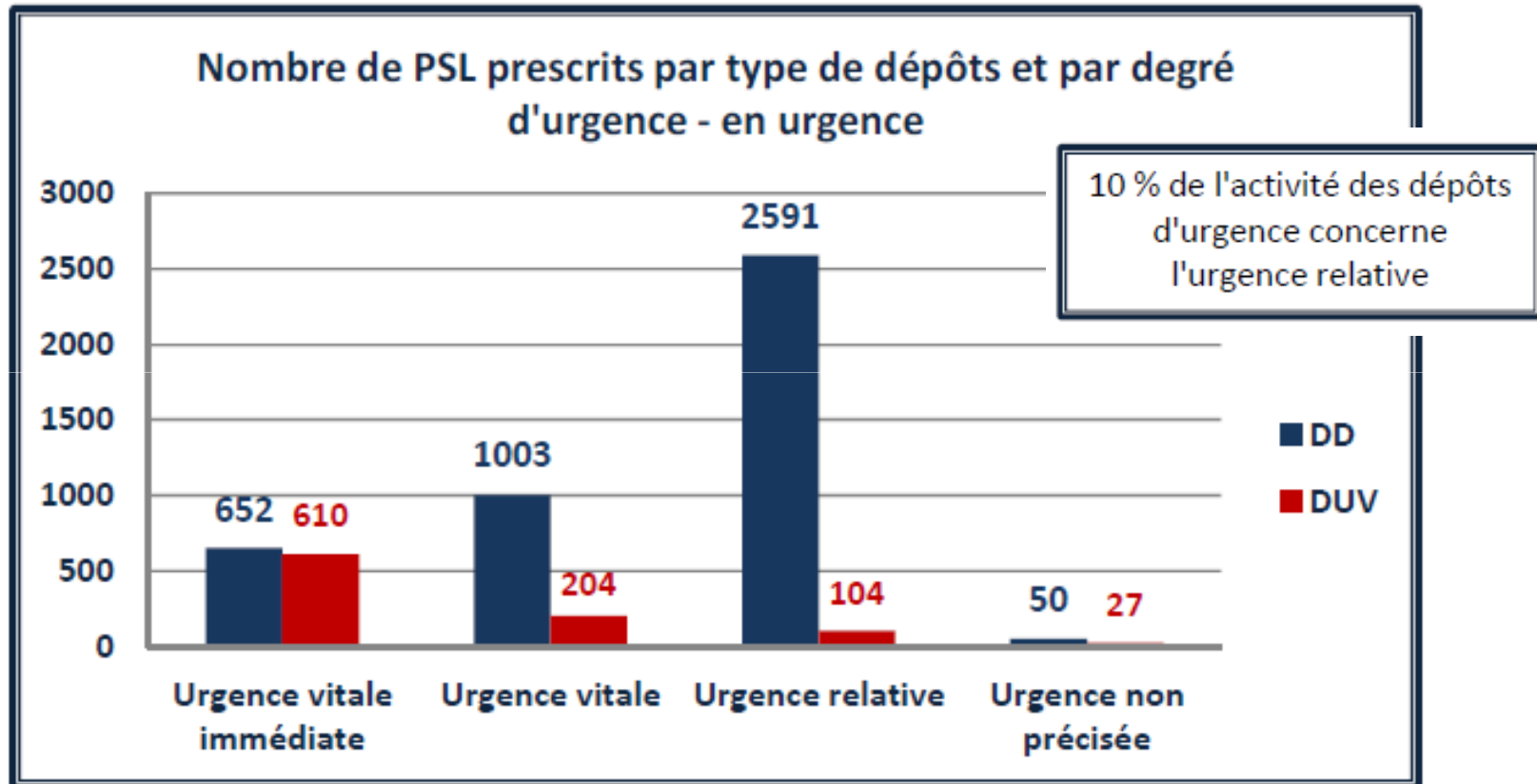
— Nombre de PSL



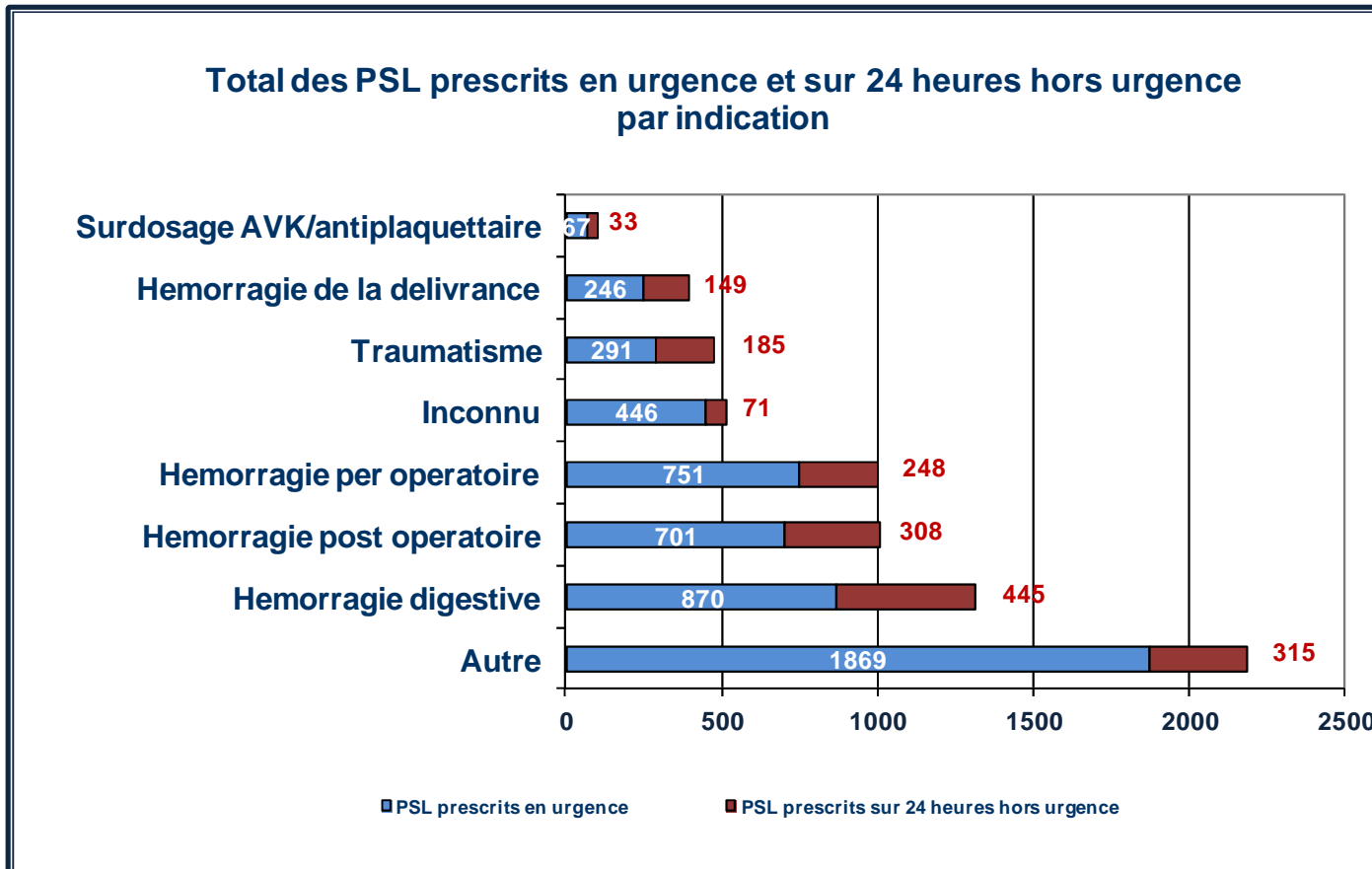
* En urgence vitale immédiate, 50 % des patients ont été transfusés en urgence + prescription complémentaire

* 21 PSL non délivrés

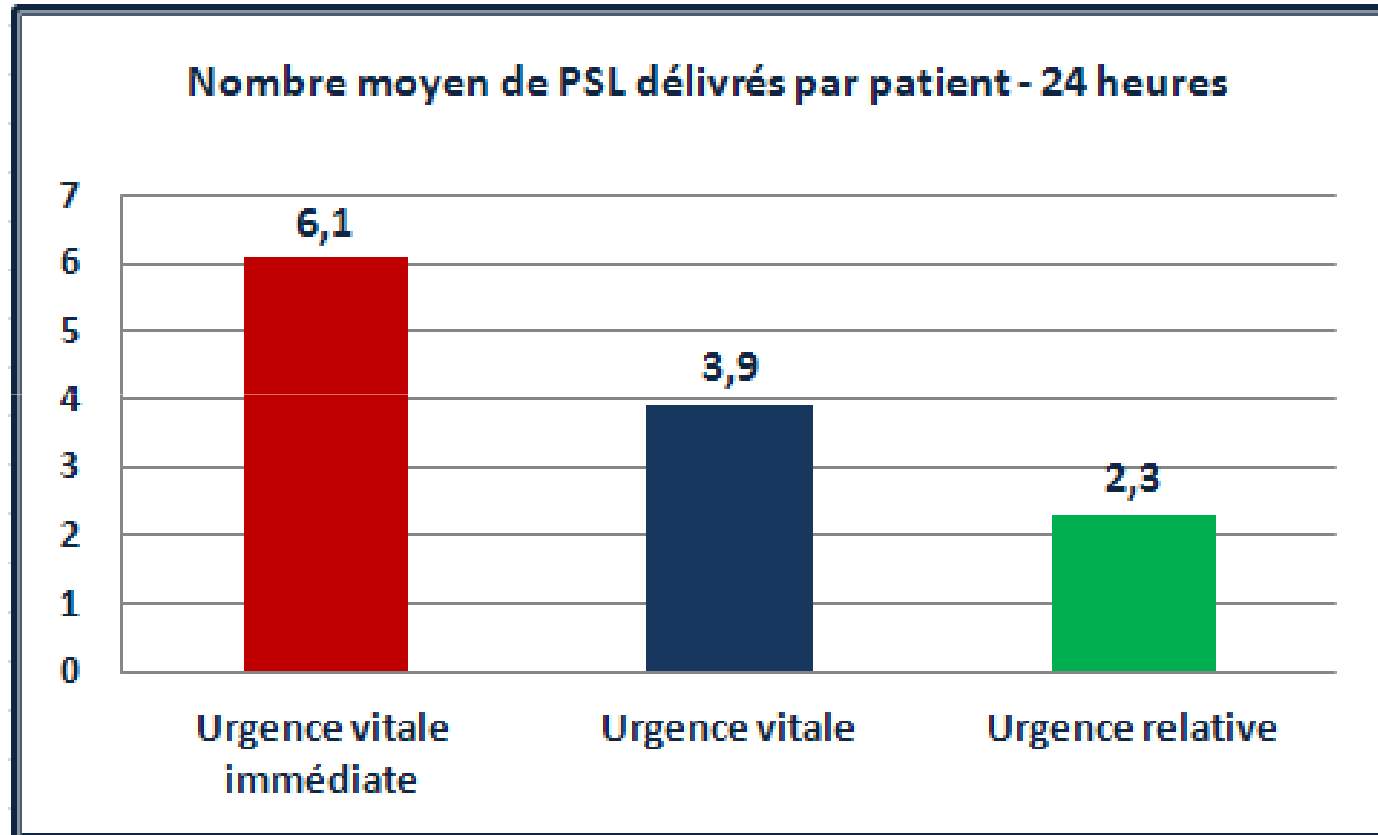
— Nombre de PSL



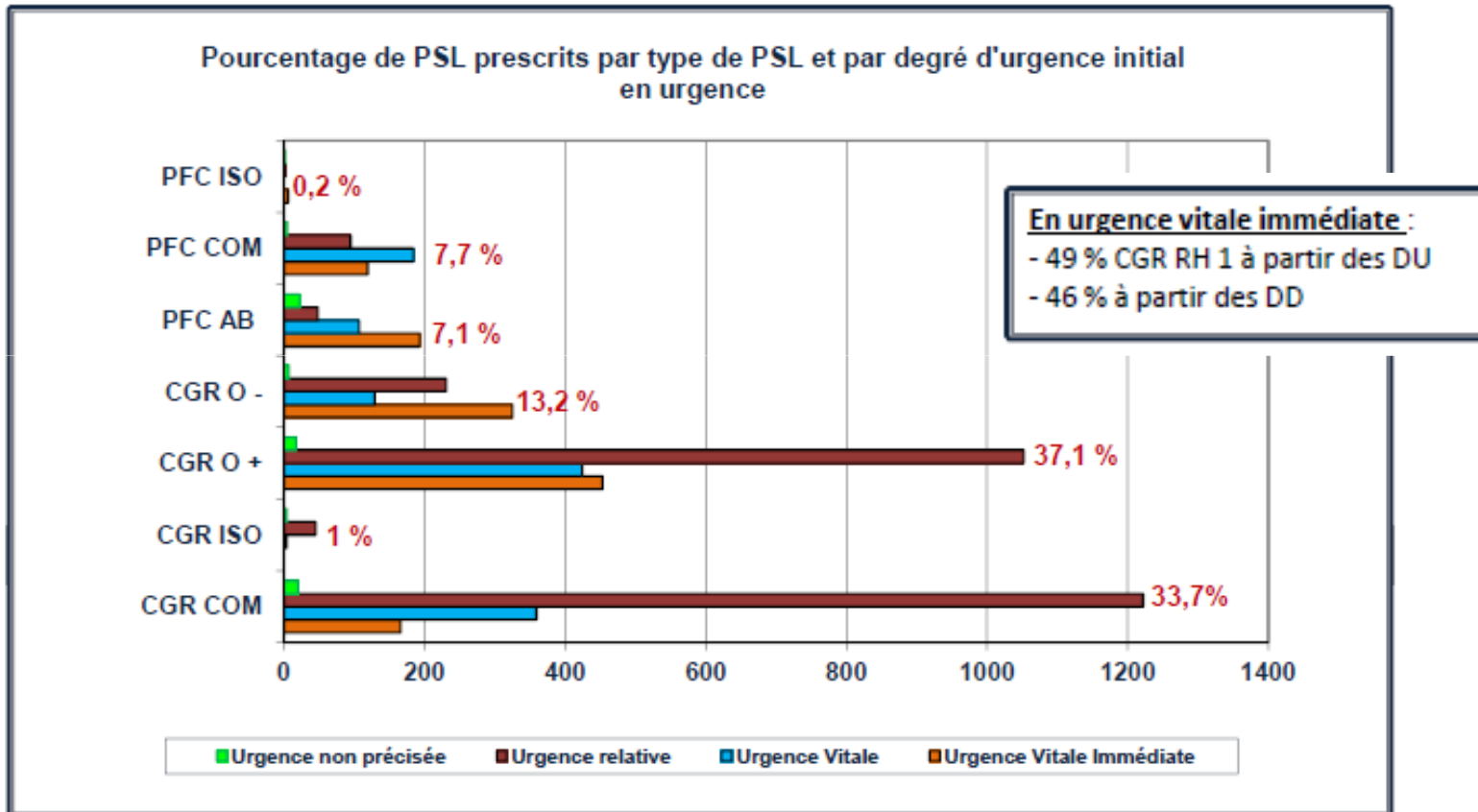
— Nombre de PSL



— Nombre de PSL



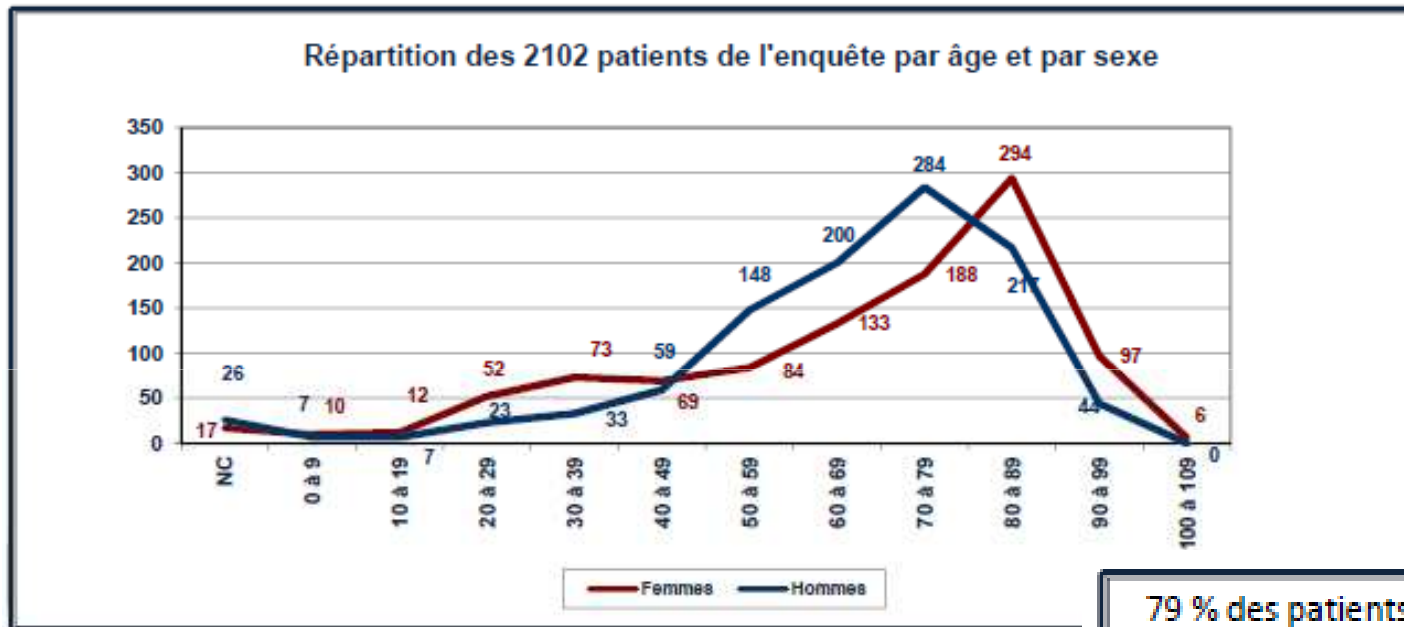
— Typologie des PSL



— Nombre de prescriptions

TOUS DEPOTS					
Type de services prescripteurs	degré d'urgence initial			Urgence non précisée	Total
	Urgence vitale immédiate	Urgence vitale	Urgence relative		
	nombre de prescriptions				
Autre ES	9	9	2	0	20 0.8 %
Inconnu	2	0	7	1	10 0.4 %
Réanimation	94	140	353	10	597 24.3 %
Autre	55	72	721	14	862 35.1 %
Bloc opératoire	146	168	112	3	429 17.5 %
Maternité	48	17	23	1	89 3.6 %
Urgences	120	89	232	5	446 18.2 %
Tous services	474	495	1450	34	2453 100.0 %

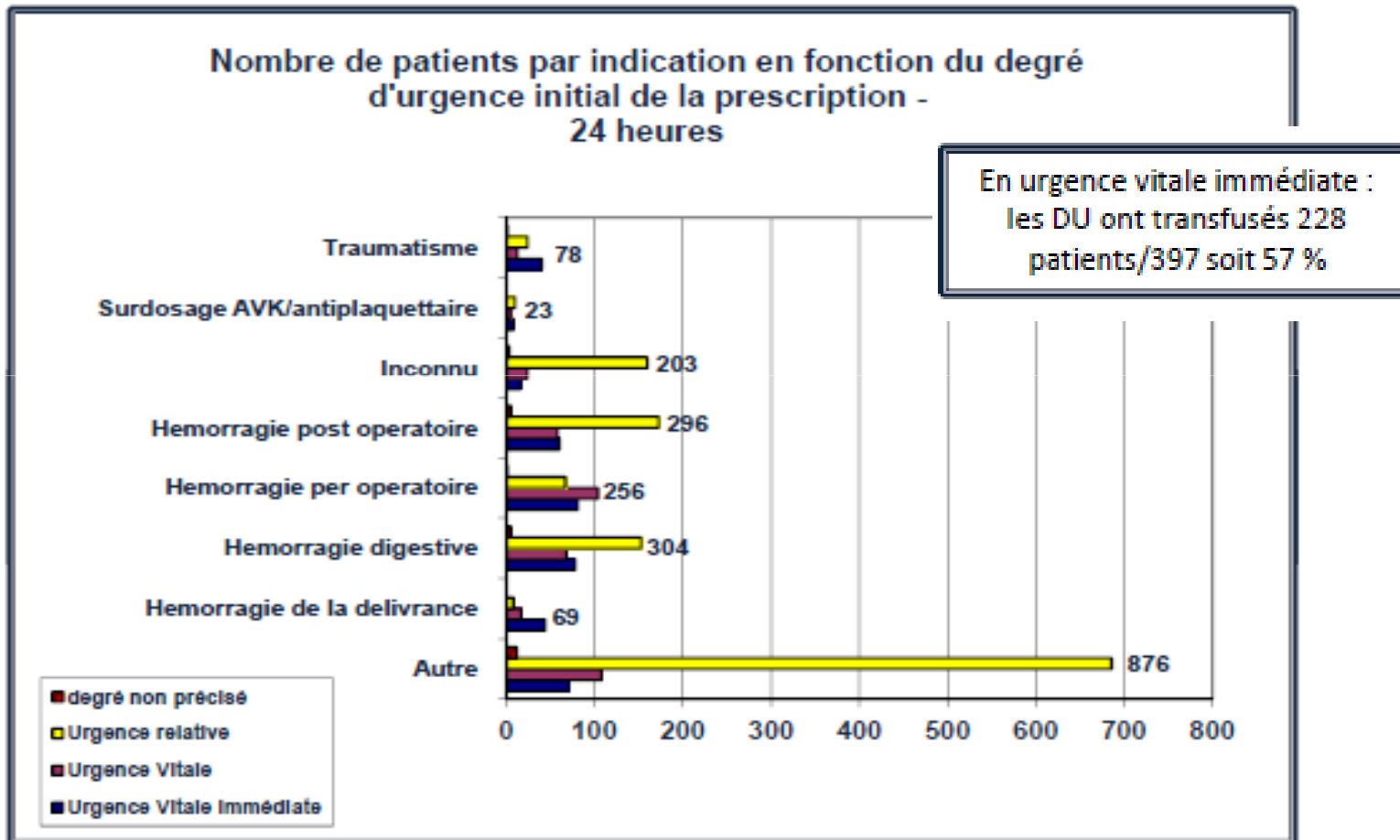
Population des patients transfusés



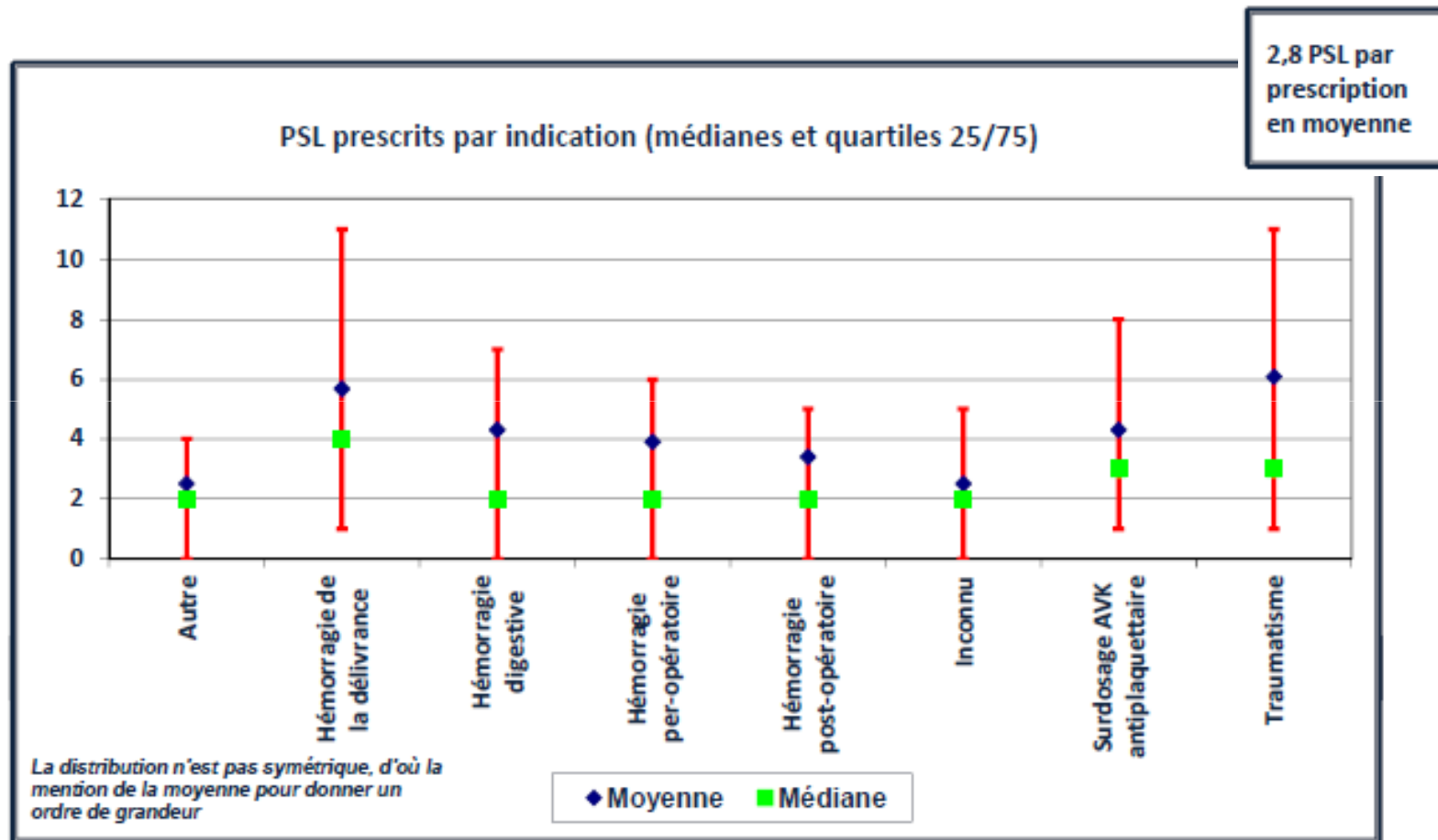
79 % des patients ont été pris en charge par les dépôts de délivrance

1035 femmes et 1048 hommes (20 NC)

Indications de la transfusion

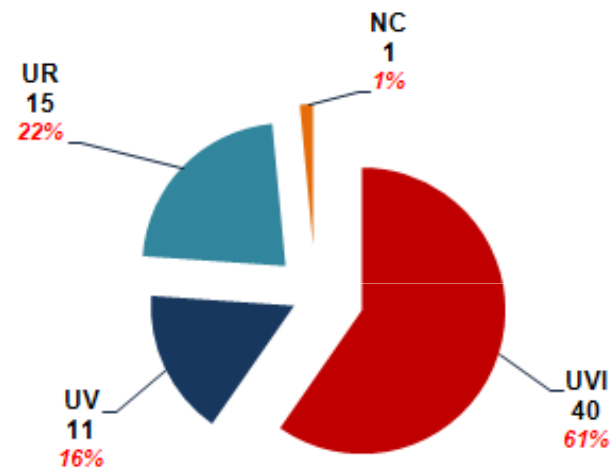


Indications de la transfusion



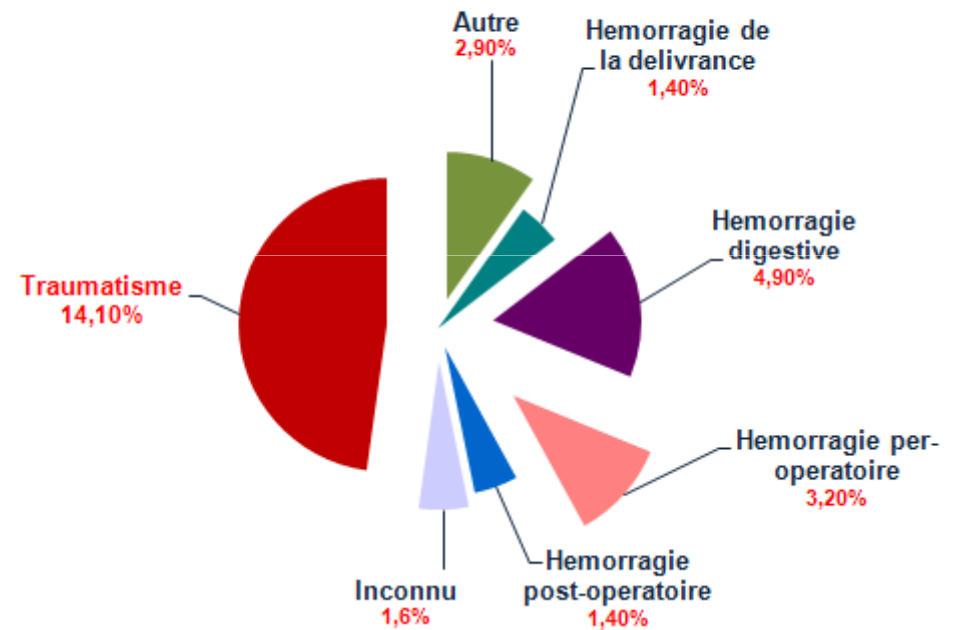
Etude des décès

Répartition des patients décédés en fonction du degré d'urgence initial



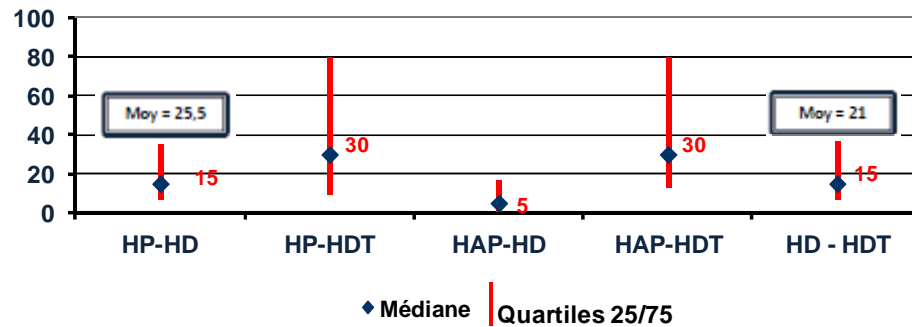
67 patients décédés sur un total de 2102, soit 3,2 %

Répartition des 67 patients décédés en fonction des indications et taux de léthalité pour cette indication

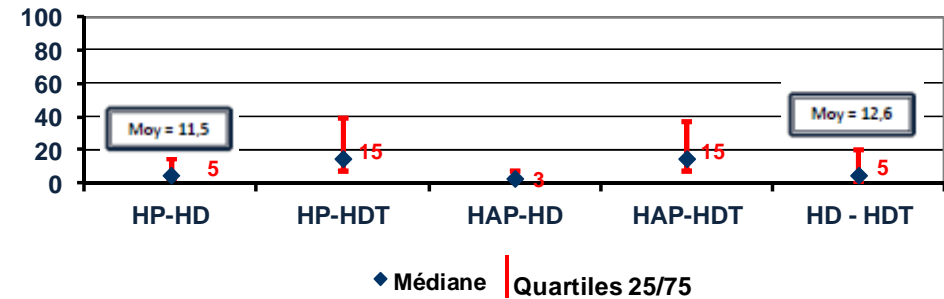


Délais de délivrance et de transfusion

Vue globale des délais pour chaque étape pour les UVI et les seuls CGR à partir des dépôts de délivrance (médiane et quartiles 25/75)



Vue globale des délais pour chaque étape pour les UVI et les seuls CGR à partir des dépôts d'urgence vitale immédiate (médiane et quartiles 25/75)

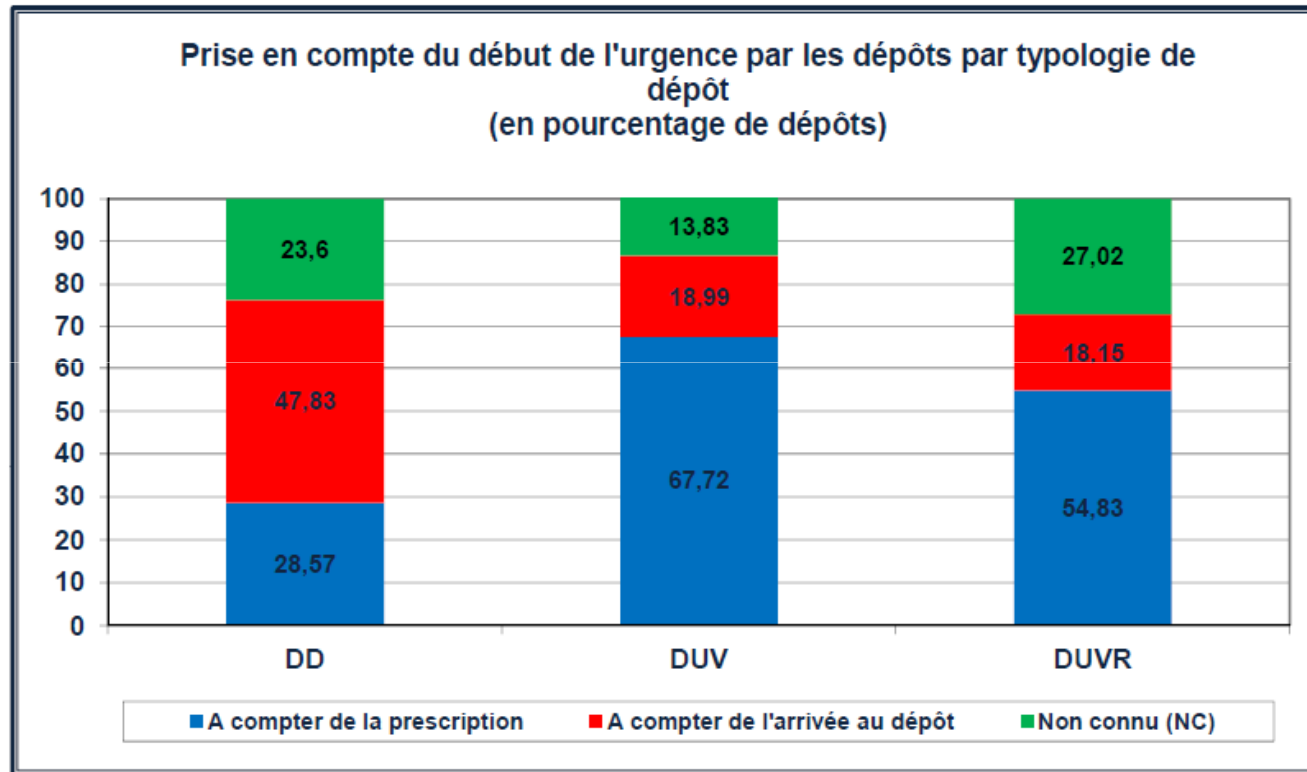


Légende	
H	Heure
HP-HD	H prescription - H délivrance
HP-HDT	H prescription - H début transfusion
HAP-HD	H arrivée prescription - H délivrance
HAP-HDT	H arrivée prescription - H début transfusion
HD-HDT	H délivrance - H début transfusion

— Délais de délivrance et de transfusion

DELAIS POUR LES SEULS CGR (EN MINUTES)			
	Urgence Vitale Immédiate (UVI)	Urgence Vitale (UV)	Urgence Relative (UR)
Heure d'arrivée de la prescription au dépôt à l'heure de délivrance	Moyenne = 10' Médiane = 5' sur 412 prescriptions	Moyenne = 27' Médiane = 9' sur 422 prescriptions	Moyenne = 75' Médiane = 38' sur 1328 prescriptions
Heure de délivrance à l'heure de transfusion	Moyenne = 16' Médiane = 10' sur 423 prescriptions	Moyenne = 18' Médiane = 25' sur 444 prescriptions	Moyenne = 42' Médiane = 30' sur 1411 prescriptions

— Délais de délivrance et de transfusion



— Evaluation qualitative de la gestion de l'urgence transfusionnelle

Opinion des responsables de dépôts sur la gestion des urgences		
Gestion optimale	Nombre	%
Oui	1744	82.97 %
Non	286	13.61 %
Ne sait pas	72	3.43 %
Total	2102	100.00%

Difficultés rencontrées dans les 286 urgences gérées de façon non optimale		
Difficulté rencontrée	Nombre de cas	%
Compréhension des différentes catégories d'urgences transfusionnelles	192	67.13 %
Gestion inadaptée des données immuno-hématologiques compte tenu de l'urgence	40	13.99 %
Respect des délais	45	15.73 %
Reactivite du personnel	58	20.28 %
Logistique et efficience du transport de PSL	27	9.44 %

— Conclusions - questions

- ⇒ 6 995 PSL - 2 102 patients
- ⇒ 24 % des PSL délivrés en UVI, 23 % en UV, 51 % en UR (en urgence)
- ⇒ UR essentiellement traitée en DD et pour diagnostic « autre »
UR correspond à des organisations spécifiques ?

- ⇒ 37 % de CGR- RH1+ - 13 % CGR - RH-1
UVI = près de 50 % de CGR O RH 1 à partir des dépôts d'urgence
et des dépôts de délivrance

- ⇒ Délais de délivrance globalement corrects :
Que se passe-t-il après la délivrance ?
Fonctionnement DU vs DD ?

Un grand merci aux CRH et au personnel des dépôts...