

La transfusion sanguine au service des malades

Situation - Enjeux - Perspectives

XVII^e réunion régionale d'hémovigilance- Strasbourg 4 décembre 2012

La Transfusion Sanguine en France

Loi 21/07/1952

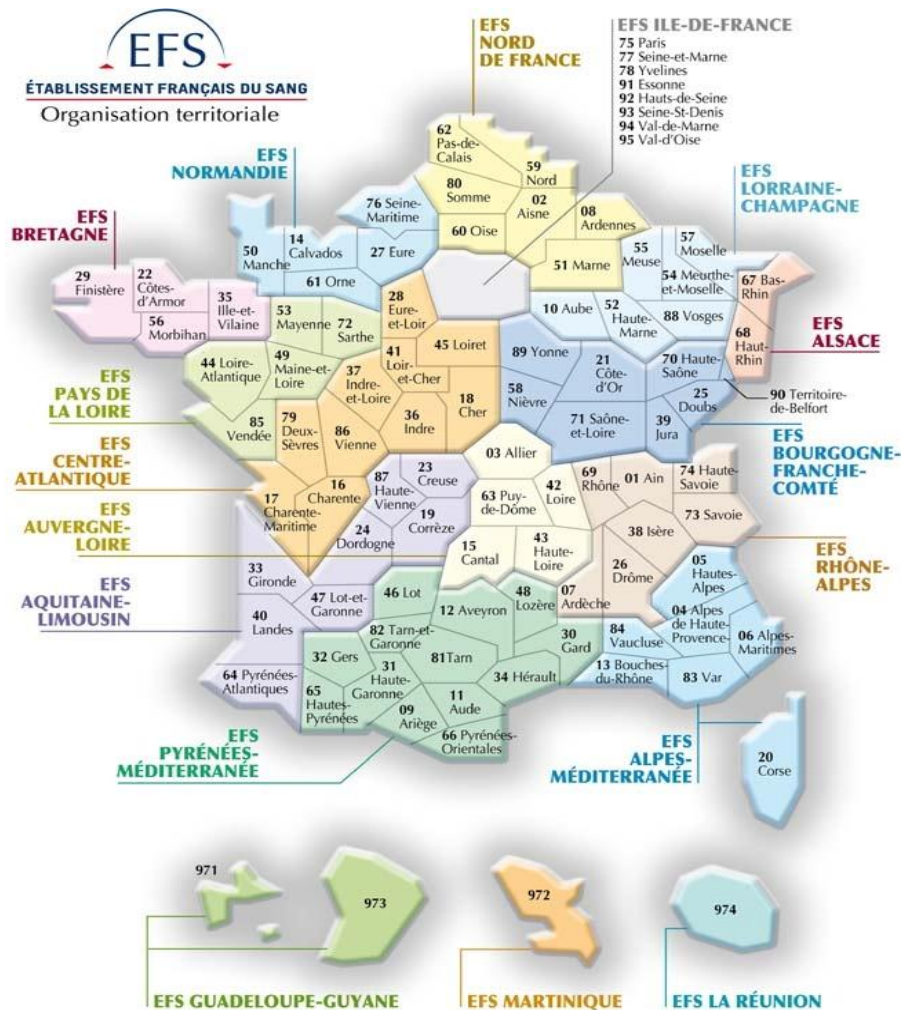
les principes éthiques du don de sang

Loi 04/01/1993

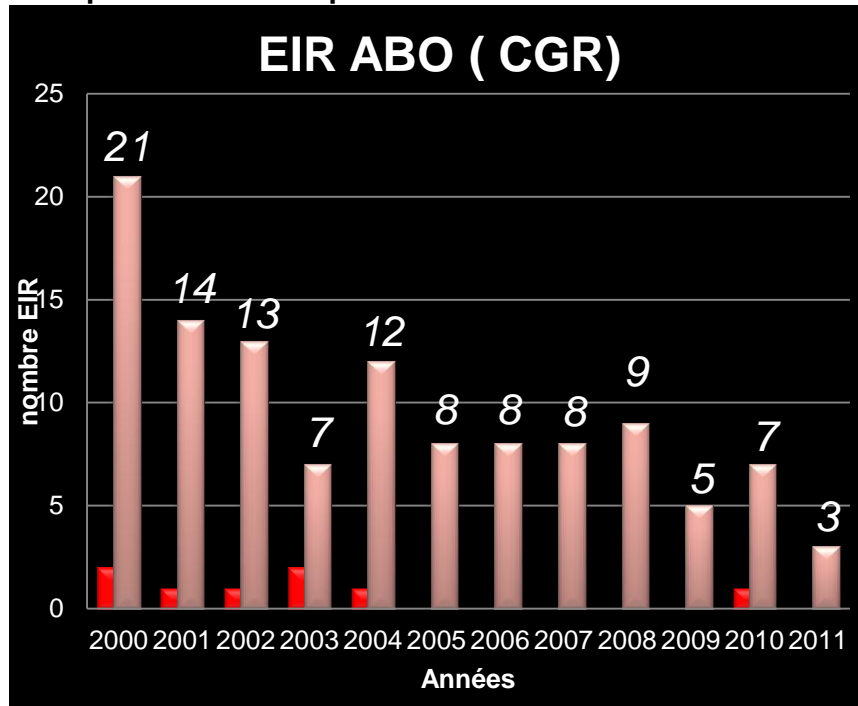
la sécurité transfusionnelle (sang contaminé)

Loi 01/07/1998

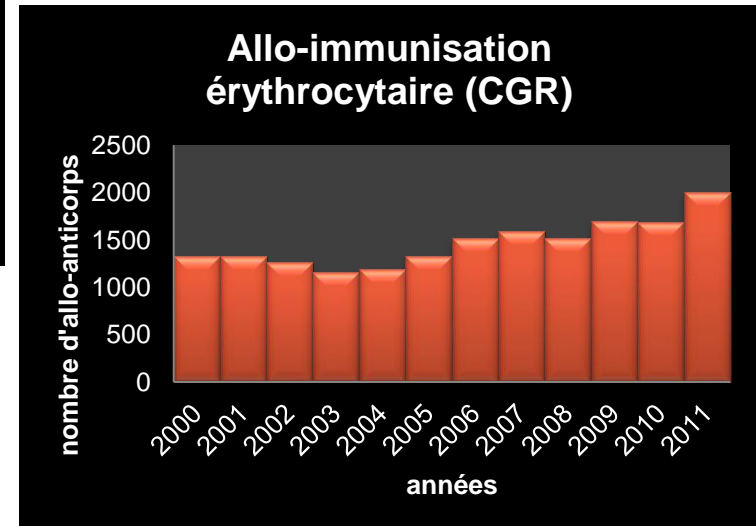
la sécurité sanitaire (crises sanitaires: hormone de croissance, farines animales...)



Le risque d'incompatibilité ABO est de mieux en mieux maîtrisé mais....



Données ANSM/EFS 2011



Les œdèmes pulmonaires sont responsables de 47% des décès liés à la transfusion sur la période 2000-2010

52 œdèmes de surcharge (TACO)
24 œdèmes lésionnels (TRALI)

(rapport ANSM 2011)

TRALI immunologique	2007-08	2010	2011
PFC	10	0	0
CPA	6	3	0
		(a)	(b)

Exclusion du don du sang des femmes avec enfants et AC anti-HLA+
(a) 1 janvier 2010 pour les dons en plasmaphérèse
(b) 1^{er} janvier 2011 pour les dons en CPA

Données ANSM/EFS 2011

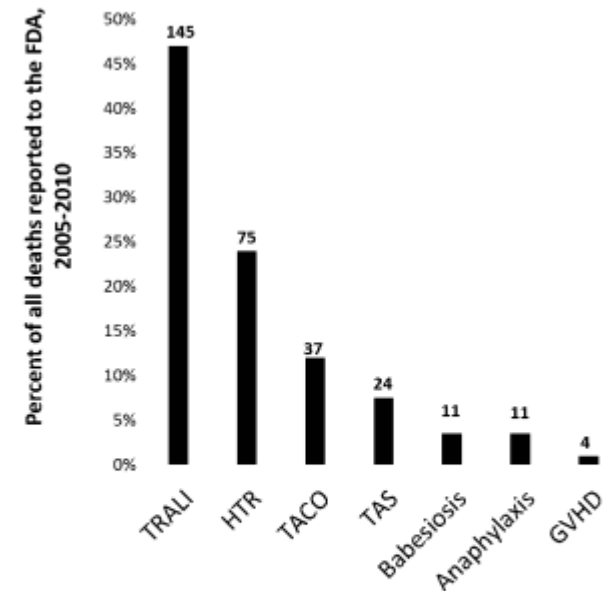
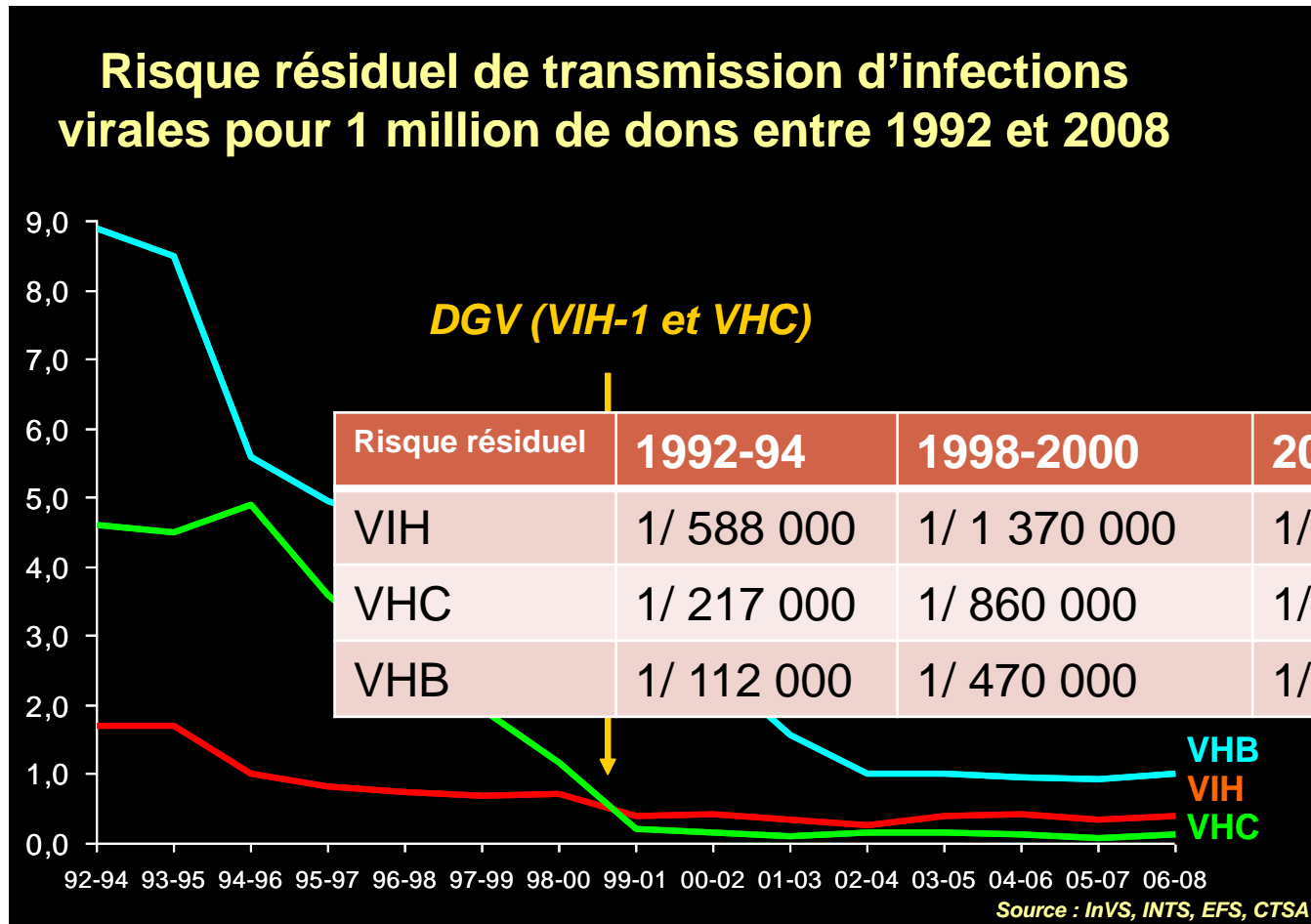


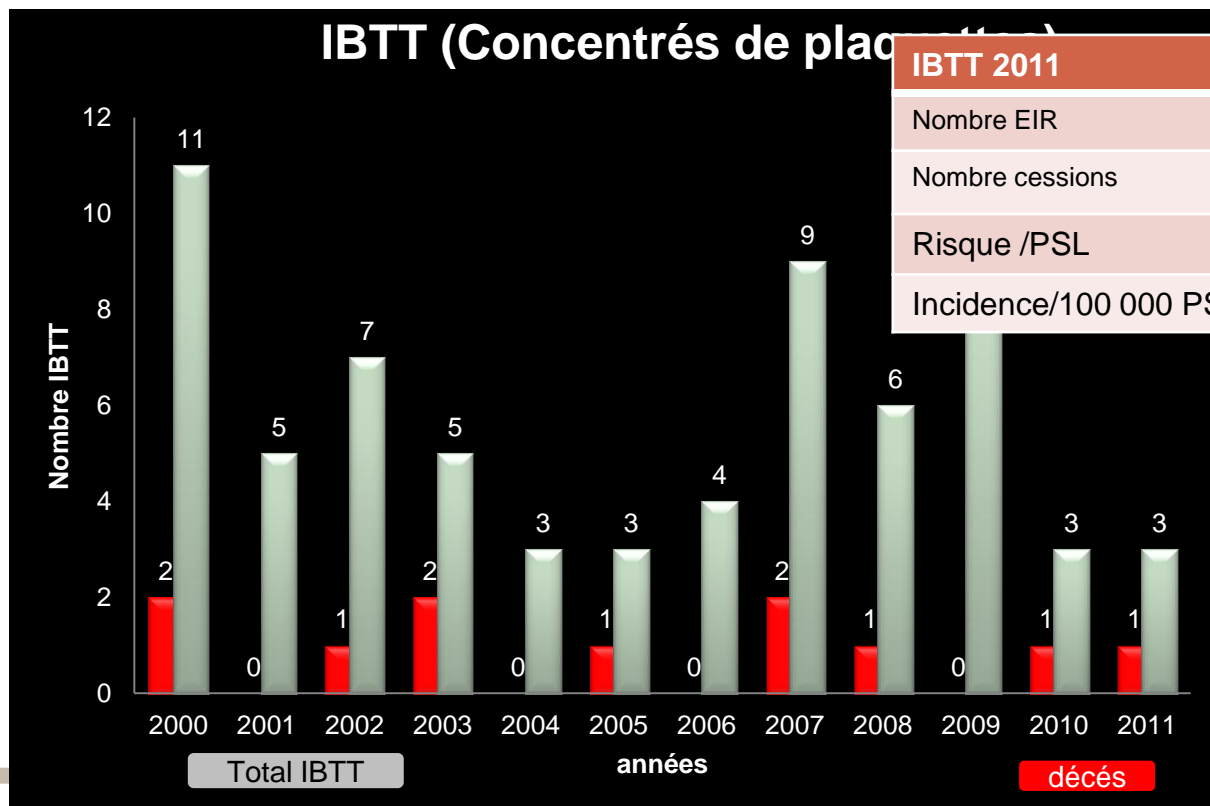
Fig. 1. Causes of transfusion-related deaths reported to the US FDA from 2005 to 2010.¹⁷ The actual number of deaths from each cause is shown above the corresponding column. GVHD = graft-versus-host disease; HTR = hemolytic transfusion reaction; TACO = transfusion-associated circulatory overload. Vamvakas Transfusion 2010

Le risque de transmission des virus « majeurs » a constamment diminué



Un risque toujours présent: le risque bactérien

- 78,2% des IBTT sont consécutifs à la transfusion de Concentrés de Plaquettes (CP)
- Mesures de réduction du risque: entretien médical, procédure désinfection, dérivation premiers ml, swirling
- 65% des IBTT sont consécutifs à la transfusion de CP de 5 jours (*Eder Transfusion 2007*).



IBTT 2011	CGR	CPA	MCP
Nombre EIR	2	2	1
Nombre cessions	2 432 076	149 663	140 514
Risque /PSL	1 216 038	74 832	140 514
Incidence/100 000 PSL	0,08	1,34	0,71

Données ANSM/EFS 2011

- Cessions des produits sanguins labiles (PSL)

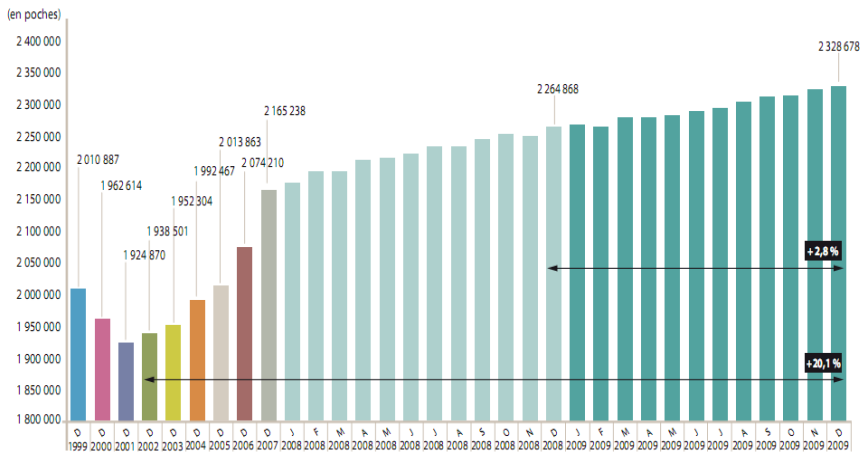
2 432 076 **CGR** + 290 177 **CP** + 378 286 **PFC** = 3 100 539 **PSL** transfusés (année 2011)
 Diminution de 40% entre 1984 à 2002, augmentation de 20% (2006-11).

- Dons de sang en 2011: 2 586 913 dons de sang total et 601 510 dons par aphérèse

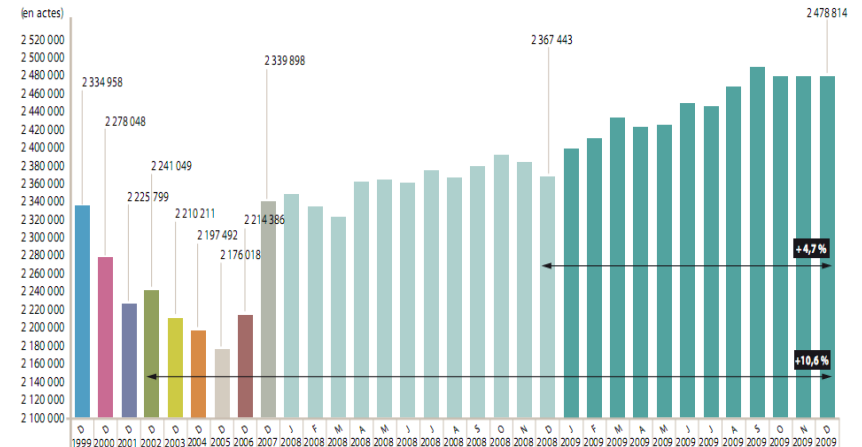
- Un situation stabilisée mais une recherche permanente de l'adéquation: dons de sang/ besoins des malades.

- Des besoins en PSL en constante progression : 4 à 5% pour les CGR et les CP en 2012

Évolution des cessions de CGR sur 12 mois glissants entre 1999 et 2009



Évolution des prélèvements de sang total homologues et autologues sur 12 mois glissants entre 1999 et 2009



Données EFS 2011

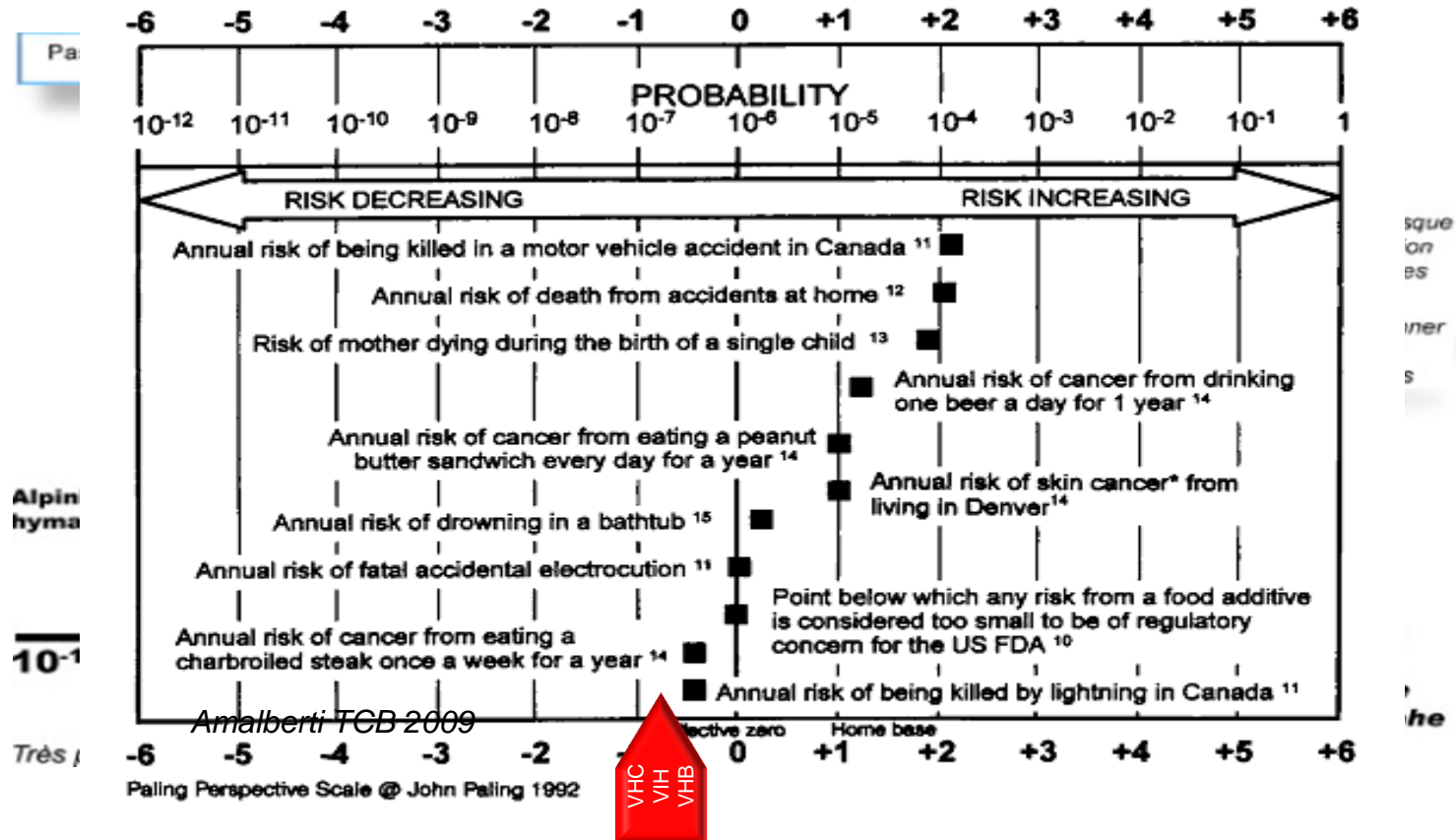


Fig. 2. Risks with which the public is comfortable. * This represents the extra risk of living in Denver (at higher altitude-compared to that of New York. FDA = Food and Drug Administration.
 Lee Transfusion 1998

Qualité des produits sanguins

Etude multicentrique ABLE: CGR $\leq 7j$ vs $\leq 42j$, 2500 patients

Etude ARIPI (Anderson, JAMA 2012)

Evaluer le risque et agir contre la transmission d'agents pathogènes

Risque bactérien: mise en place par l'EFS du dépistage bactériologique des CP

Hépatite E (étude par l'EFS de la séroprévalence), arboviroses (étude PRIAM)

Inactivation des pathogènes (expertise de l'EFS Alsace): PFC (IA, SD, BM), CP (IA), CGR (dans 5 ans?).

Autosuffisance

Stratégie plasma thérapeutique: quels plasmas?

Croissance des besoins en PSL: 2 à 4 %?

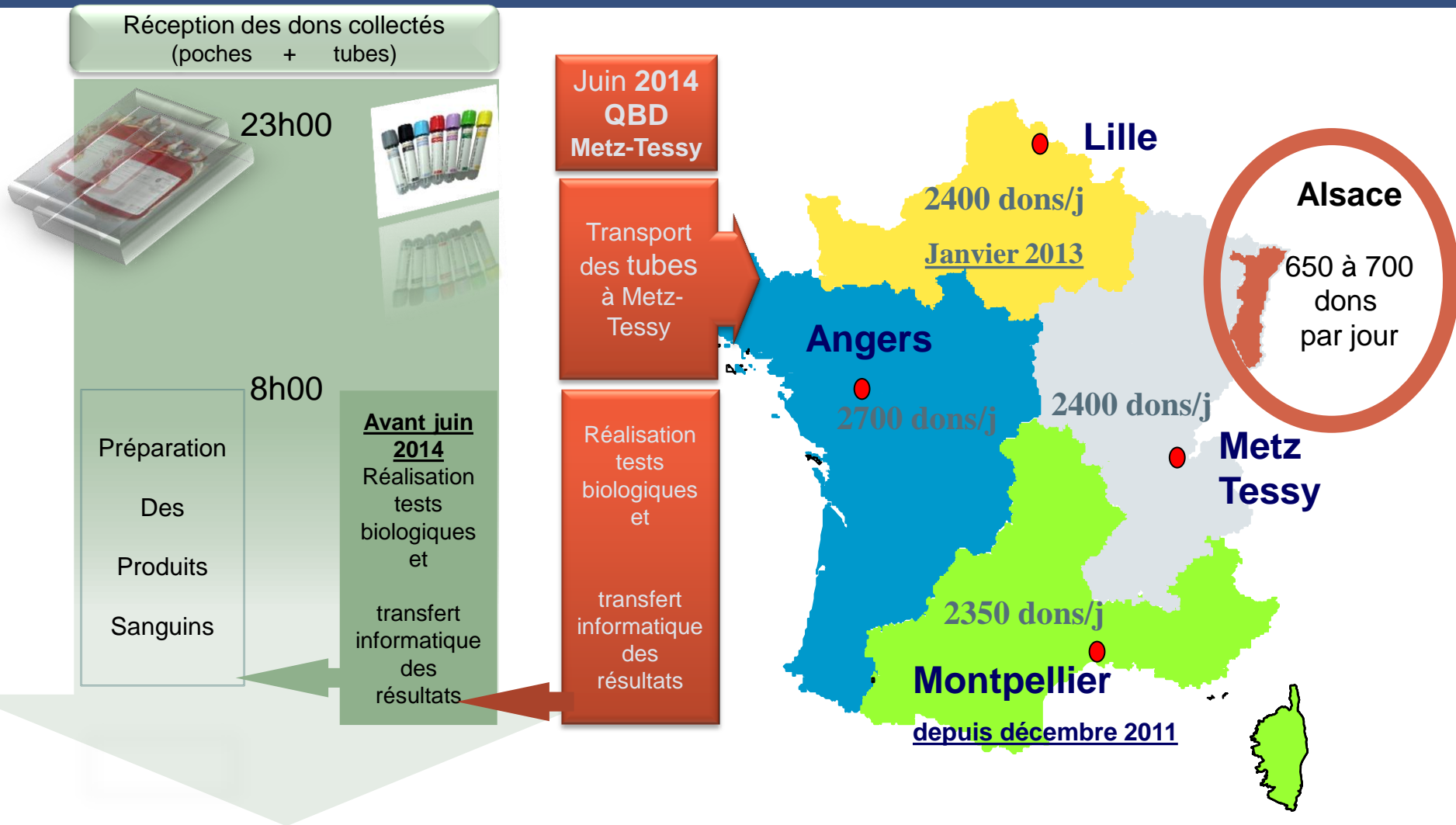
Promotion du don de sang dans les populations urbaines

Informatisation

Finaliser le Projet U (EFS): paramétrage logiciel unique, base nationale donneurs de sang

Développer les échanges informatiques ES/EFS

Regroupement des laboratoires de Qualification Biologique des Dons (QBD) de l'EFS



Maintien du maillage transfusionnel de proximité

Maintien de l'autosuffisance en PSL

Viellissement de la population: moins de donneurs et plus de receveurs?
Maîtrise de l'utilisation des produits sanguins

Faire face aux risques infectieux émergents

Prévention d'agents infectieux transmissibles: WNV, Dengue, Chikungunya (site de l'aabb: <http://www.aabb.org/resources/bct/eid/Pages/appendix2.aspx>)
Veille épidémiologique, sélection clinique des donneurs, tests supplémentaires de dépistage
Méthodes d'inactivation des pathogènes

Poursuivre l'innovation et la recherche

Automatisation et standardisation de la préparation des PSL
Production ex-vivo de globules rouges (*Douay.L, Blood 2011*)

Convergence européenne

Harmonisation des pratiques
Renforcement du don éthique

Merci pour votre attention