

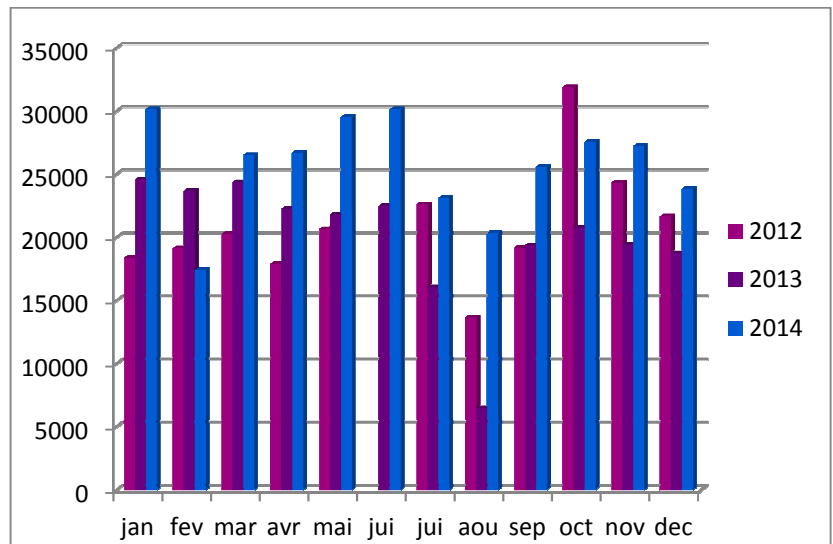
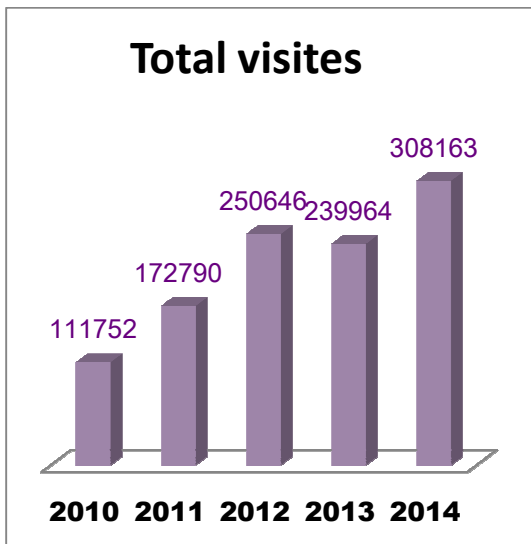


Groupe de travail « Site Internet » Rapport juillet 2015

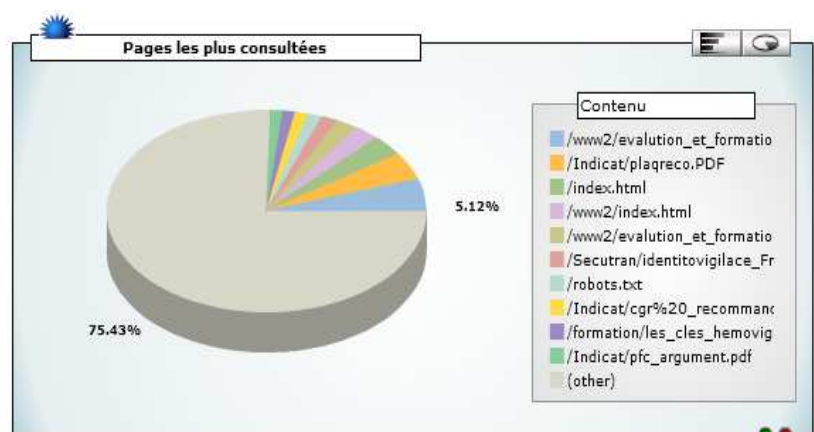
Le groupe de travail est constitué de :

Sylvie SCHLANGER CRH, Alsace
Marie-France ANGELINI TIBERT CRH, La Réunion-Mayotte
Philippe CABRE CRH, Nord Pas-de-Calais
Delphine GORODETZKI CRH, Rhône Alpes
Christian HADRZYNSKI CRH, Aquitaine
Régine LAPEGUE CRH, Poitou-Charentes
Fathia MEKHLOUFI CRH, Centre
Lorette RICHARTH Assistante CRH, Alsace
Christian RUD CRH, Guadeloupe

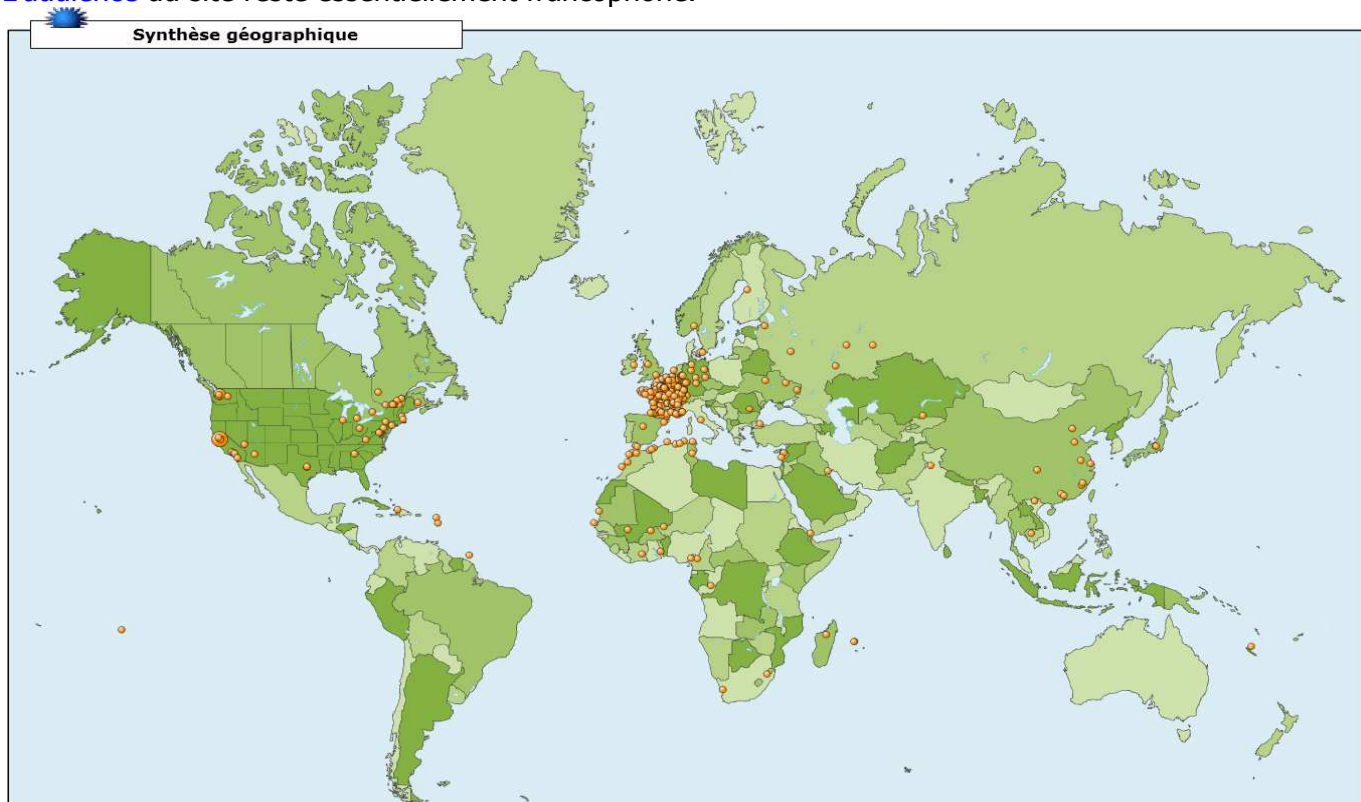
La fréquentation du site Internet de la CNCRH a fortement augmenté en 2014.



Les thèmes d'intérêt principaux sont la formation, l'évaluation et les indications des produits, mais l'ensemble des pages est régulièrement consulté, il n'y a pas de changement majeur depuis plusieurs années.



L'audience du site reste essentiellement francophone.



Les projets d'évolution sont l'installation de pages dédiées à l'évaluation professionnelle

Actualités

Offres d'emploi

Bibliothèque

Pages régionales

Connexion

Connexion

Mot de passe perdu ?

ONCRH

Question 1

Cocher la proposition correcte et passer à la question s

La durée de validité habituelle de la Recherche d'Agglutinines Irrégulières peut être étendue jusqu'à 21 jours :

Propositions

A Sur décision de l'EFS

B Sur prescription médicale

C Automatiquement sur protocole entre l'ES et l'EFS